

Sha Maison

積水ハウス品質のお部屋を シャーメゾン ショップ Shop

相模鉄道本線

瀬谷駅 徒歩12分

モバイルで見る



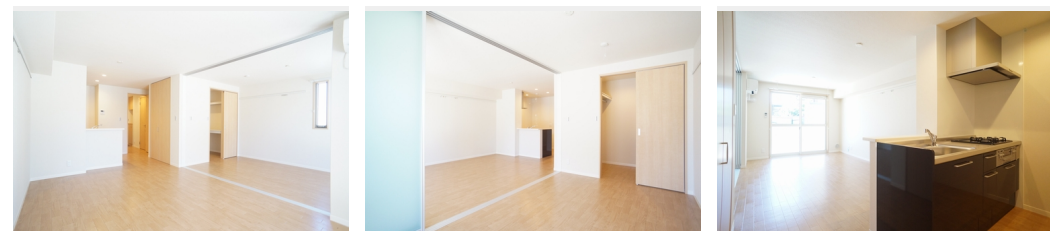
1LDK
アパート

家賃 93,000 円

共益費等 6,000 円

敷金 1ヶ月

礼金 2ヶ月



積水ハウスの賃貸住宅 シャーメゾン

Sha Maison

この物件の
オススメ
ポイント

◆◆最大1Gbpsのインターネットが無料でご利用頂けます。
。容量制限なし・煩わしいお手続きも必要ありません
(2.4GHz帯・5.0GHz帯利用可能) (Wi-Fi・
壁埋め込み式ルータ・・・)

この物件についている こだわり設備

- | | | | |
|----------------------|--------------------|--------|------------|
| インターネット
無料(WiFi付) | TVモニター付き
インターホン | ペット相談可 | 対面
キッチン |
| コンロ | 給湯設備 | 浴室乾燥機 | 温水洗浄便座 |
| エアコン | 専用庭 | WIC・納戸 | 大型収納 |

駐車場有り/ゴミ集積場(敷地内)/ペット相談可(犬・猫可)/ペット洗い場/駐輪場(屋根無し)
)/BS/LGBTQフレンドリー/高齢者対応可/角部屋/スライディングスクリーン/複層ガラス
/雨戸(シャッタータイプ)/モニター付ドアホン/インターネット無料(Wi-Fi対応)/玄関鍵
(①キー②ロック)/給湯箇所(浴室・台所・洗面所)/給湯器(ガス)/浴室乾燥機(暖房乾燥
)/シャワー/洗濯機置場(室内)/洗面化粧台/対面キッチン/ガスコンロ/トイレ(洗浄機能付便
座)/バス・トイレ(セパレート)/ウォークインクローゼット/エアコン/バルコニー/専用庭

物件名	ルピナス Ⅲ 101号室	間取り	1LDK/洋室6.2 LDK12.7(帖)
アクセス	相模鉄道本線 瀬谷駅 徒歩12分	専有面積 / 向き	44.5㎡ / 南
所在地	神奈川県横浜市瀬谷区本郷4丁目10	築年月 / 構造	2015年7月下旬 / 軽量鉄骨・1階-2階建
ランドマーク	-	入居 / 契約期間	2024年6月下旬 / 2年
		駐車場	有り / 月 9,900円 ~ 9,900円 (税込)

入居
諸条件
備考

シャーメゾンライフSUPPORT24(月額880円税込)へ別途加入要。退室時ハウスクリーニング費用として56,760円(税込)ご負担頂きます。鍵交換費用として13,200円(税込)ご負担頂きます。/火災保険へのご加入が必要となります。*ご入居中は、借家人賠償責任保険・個人賠償責任保険が付帯された火災保険へのご加入が必要となります。積水ハウス不動産グループでは、万一の事故の際、グループが連携して迅速に対応できる「シャーメゾンライフGUARD」(*)へのご加入を推奨しております。*保険契約の取扱代理店は、積水ハウス不動産東京(株)および積水ハウス不動産パートナーズ(株)となります。/積水ハウス不動産パートナーズの保証人不要プラン「らくらくパートナー」に加入が必要です。【新規契約時】事務手数料:33,000円(税込)、[毎月]保証料:月額賃料等の2%/諸費用及び、契約に要する費用は別途打合せ/駐車場の空・料金等につきましては別途お問合せ下さい。/更新料:新賃料の1ヶ月分

※消費税は10%として計算しています。※掲載されている図面・写真等は、作成方法や撮影方法・時期などにより実際とは異なる場合があります。※家具や車などは、配置のイメージであり、賃貸物件に付属していません(家具家電付き等の表示があるものを除く)。

ポイントがたまる
住んでいるだけでポイントが貯まり、
住替え時に家賃が最大3ヶ月分無料に!

らくらくパートナー
気分も手間もお財布も、らくらく。
保証人不要のらくらくパートナー

瀬谷総合開発株式会社

TEL:045-301-4367
FAX: 045-302-6330

神奈川県横浜市瀬谷区瀬谷4丁目8-8川口ビル第2マンション
免許番号: 神奈川県免許(14)第6158号
所属団体: (公社)神奈川県宅地建物取引業協会 / (公社)首都圏不動産公
正取引協議会

取引形態
仲介