

Sha Maison

積水ハウス品質のお部屋を シャーメゾン ショップ Shop

J R 横浜線

中山駅 徒歩19分

1LDK
アパート

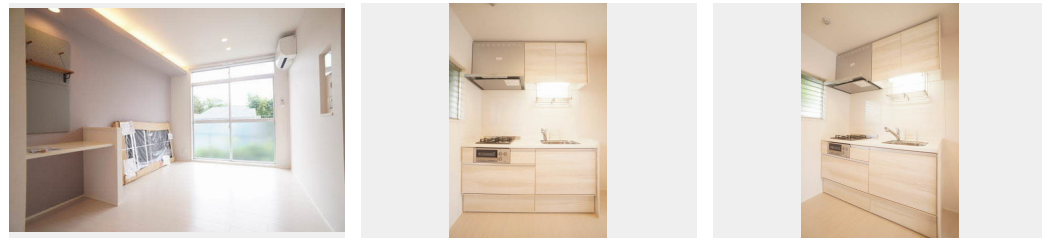
家賃 **72,000 円**

共益費等 4,500 円

敷金 1.5 ヶ月

礼金 1 ヶ月

モバイルで見る



積水ハウスの賃貸住宅 シャーメゾン

Sha Maison

この物件の
オススメ
ポイント

積水ハウス施工の賃貸住宅 / 敷地内駐車場有 (別途契約要・空き要確認) / バス停薬谷戸敷地内目の前 (20m) / バストイレ別エアコン有

この物件についている こだわり設備

- TVモニター付きインターホン
- 給湯設備
- 追い焚き給湯
- エアコン

駐車場有り / L G B T Qフレンドリー / 高齢者対応可 / モニタ付ドアホン / 給湯器 / 給湯器 (追焚機能付) / 洗面化粧台 / バス・トイレ (セパレート) / エアコン

物件名	ラ・フォーレ三保 203号室	間取り	1LDK / L D K 10.6 洋室6.1 (帖)
アクセス	J R 横浜線 中山駅 徒歩19分 J R 横浜線 中山駅 バス8分、薬師谷戸 バス停 徒歩1分	専有面積 / 向き	39.0㎡ / 南
所在地	神奈川県横浜市緑区三保町 2 4 9 3 - 1	築年月 / 構造	1982年4月下旬 / 軽量鉄骨・2階-2階建
ランドマーク	-	入居 / 契約期間	即時 / 2年
		駐車場	有り / 月 11,000円 ~ 11,000円 (税込)

入居諸条件備考

シャーメゾンライフSUPPORT24 (月額880円税込) へ別途加入要。退室時ハウスクリーニング費用として52,470円 (税込) 負担頂きます。鍵交換費用として19,800円 (税込) 負担頂きます。火災保険へのご加入が必要となります。*ご入居中は、借家人賠償責任保険・個人賠償責任保険が付帯された火災保険へのご加入が必要となります。積水ハウス不動産グループでは、万一の事故の際、グループが連携して迅速に対応できる「シャーメゾンライフGUARD」(*) へのご加入を推奨しております。*保険契約の取扱代理店は、積水ハウス不動産東京 (株) および積水ハウス不動産パートナーズ (株) となります。積水ハウス不動産パートナーズの保証人不要プラン『らくらくパートナー』へご加入が必要です。【新規契約時】事務手数料: 33,000円 (税込)、【毎月】保証料: 月額賃料等の2% / 諸費用及び、契約に要する費用は別途打合せ / 駐車場の空・料金等につきましては別途お問合せ下さい。 / 更新料: 新賃料の1ヶ月分

※消費税は10%として計算しています。※掲載されている図面・写真等は、作成方法や撮影方法・時期などにより実際とは異なる場合があります。※家具や車などは、配置のイメージであり、賃貸物件に付属していません (家具家電付き等の表示があるものを除く)。

ポイントがたまる
住んでいるだけでポイントが貯まり、住替え時に家賃が最大3ヶ月分無料に!

らくらくパートナー
気分も手間もお財布も、らくらく。保証人不要のらくらくパートナー

ニュータウン株式会社 中山店

TEL:045-938-0017
FAX: 045-938-0018

神奈川県横浜市緑区台村町 3 0 9 - 1 土井ビル 1 階
免許番号: 国土交通大臣免許(10)第3268号
所属団体: (公社) 神奈川県宅地建物取引業協会 / (公社) 首都圏不動産公正取引協議会

取引形態
仲介