

# Sha Maison

積水ハウス品質のお部屋を シャーメゾン ショップ Shop

J R 横浜線

鴨居駅 徒歩13分

モバイルで見る



2LDK  
マンション

家賃 **129,000 円**

共益費等 7,000 円

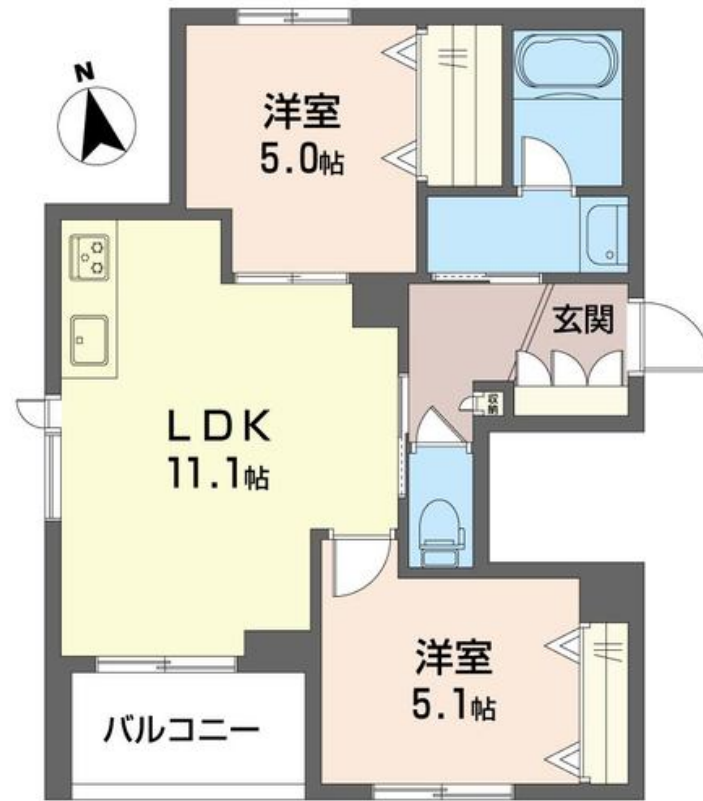
敷金 1 ヶ月

礼金 2 ヶ月

【完成予想図】



※こちらの写真はイメージになります。色・仕様等は実際と異なる場合がございます。現況優先とさせていただきます。



積水ハウスの賃貸住宅 シャーメゾン

Sha Maison

この物件の  
オススメ  
ポイント

ZEH賃貸住宅/断熱性が高く、太陽光発電・余剰電力の売電が可能。積水ハウス施工の賃貸住宅【シャーメゾン!】

■■ J R 横浜線【鴨居駅】まで徒歩13分  
(1,030m) ■■■★お問い合わせ・・・

この物件についている **こだわり設備**

- 高遮音床システム
- ZEH
- 太陽光発電
- 住宅性能評価
- 耐震等級3
- 耐震等級3
- インターネット無料(WiFi付)
- TVEモニター付きインターホン
- オートロック
- 防犯ガラス
- エレベーター
- コンロ
- 3口コンロ

駐車場有り/高遮音床システム「SHAIDD55」/住宅性能評価/耐震等級3/エレベーター/ゴミ集積場(敷地内)/駐輪場(屋根付き)/オートロック/BS/4K・8K対応/LGBTQフレンドリー/角部屋/アクセントクロス/スライディングスクリーン/フローリング/雨戸(シャッタータイプ)/モニタ付ドアホン/全身ミラー/ダウンライト/インターネット無料(Wi-Fi対応)/防犯ガラス(合せガラス)/スマートロック/給湯箇所(浴室・台所・洗面所)/エコジョーズ/給湯器(追焚機能付)/太陽光発電/ZEH(ネット・ゼロ・エネルギー・ハウス)/浴室乾燥機(暖房乾

物件名 ウェルビー鴨居 101号室  
アクセス J R 横浜線 鴨居駅 徒歩13分  
所在地 神奈川県横浜市緑区白山1丁目12-2  
ランドマーク -

間取り 2LDK/洋室5.1 洋室5 LDK11.1(帖)  
専有面積/向き 51.18㎡/南  
築年月/構造 2024年5月上旬/重量鉄骨・1階-3階建  
入居/契約期間 2024年5月中旬/2年  
駐車場 なし

入居諸条件備考

シャーメゾンライフSUPPORT24(月額880円税込)へ別途加入要。退室時ハウスクリーニング費用として65,230円(税込)ご負担頂きます。スマートロック設定費用として16,500円(税込)ご負担頂きます。/火災保険へのご加入が条件となります。\*ご入居中は、借家人賠償責任保険・個人賠償責任保険が付帯された火災保険へのご加入が必要となります。積水ハウス不動産グループでは、万一の事故の際、グループが連携して迅速に対応できる「シャーメゾンライフGUARD」(\*)へのご加入を推奨しております。\*保険契約の取扱代理店は、積水ハウス不動産東京(株)および積水ハウス不動産パートナーズ(株)となります。/積水ハウス不動産パートナーズの保証人不要プラン『らくらくパートナー』に加入が必要です。[新規契約時]事務手数料:33,000円(税込)、[毎月]保証料:月額賃料等の2%/諸費用及び、契約に要する費用は別途打合せ/更新料:新賃料の1ヶ月分

※消費税は10%として計算しています。※掲載されている図面・写真等は、作成方法や撮影方法・時期などにより実際とは異なる場合があります。※家具や車などは、配置のイメージであり、賃貸物件に付属していません(家具家電付き等の表示があるものを除く)。

ポイントがたまる  
住んでいるだけでポイントが貯まり、  
住替え時に家賃が最大3ヶ月分無料!

らくらくパートナー  
気分も手間もお財布も、らくらく。  
保証人不要のらくらくパートナー

ニュータウン株式会社 中山店

TEL:045-938-0017  
FAX: 045-938-0018

神奈川県横浜市緑区台村町309-1土井ビル1階  
免許番号: 国土交通大臣免許(10)第3268号  
所属団体: (公社)神奈川県宅地建物取引業協会 / (公社)首都圏不動産公正取引協議会

取引形態  
仲介