

Sha Maison

積水ハウス品質のお部屋を シャーメゾン ショップ Shop

J R 横浜線

中山駅 徒歩6分

モバイルで見る



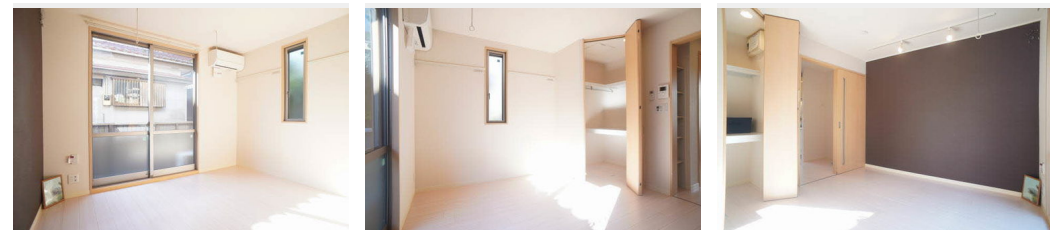
1K
アパート

家賃 69,000 円

共益費等 4,500 円

敷金 1 ヶ月

礼金 1 ヶ月



積水ハウスの賃貸住宅 シャーメゾン

Sha Maison

この物件の
オススメ
ポイント

J R 横浜線・市営地下鉄グリーンライン『中山駅』まで徒歩6分で2路線利用可能です♪駅まで平坦な道のり☆南向きでございます★ドラッグストアまで300m(徒歩4分)コンビニエンスストア・・・

この物件についている こだわり設備

- TVモニター付きインターホン
- 室内物干
- コンロ
- エアコン
- 給湯設備
- WIC・納戸
- 浴室乾燥機
- 大型収納

CATV(都市型)/BS/LGBTQフレンドリー/高齢者対応可/角部屋/雨戸(シャッタータイプ)/モニター付ドアホン/給湯箇所(浴室・台所・洗面所)/給湯器(ガス)/浴室乾燥機(暖房乾燥)/シャワー/洗濯機置場(室内)/洗面化粧台/室内物干し/ガスコンロ/2口コンロ/グリル付きコンロ/バス・トイレ(セパレート)/ウォークインクローゼット/エアコン/バルコニー

物件名 フラットメドウ中山 203号室
アクセス J R 横浜線 中山駅 徒歩6分
J R 横浜線 十日市場駅 距離2.7km
所在地 神奈川県横浜市緑区寺山町 1 4 7 - 1 8
ランドマーク -

間取り 1K/洋室6.3 K3.2(帖)
専有面積/向き 24.5㎡/南
築年月/構造 2008年1月上旬/軽量鉄骨・2階-2階建
入居/契約期間 2024年5月中旬/2年
駐車場 なし

入居諸条件備考

シャーメゾンライフSUPPORT24(月額880円税込)へ別途加入要。退室時ハウスクリーニング費用として44,000円(税込)ご負担頂きます。鍵交換費用として22,000円(税込)ご負担頂きます。/火災保険へのご加入が必要となります。*ご入居中は、借家人賠償責任保険・個人賠償責任保険が付帯された火災保険へのご加入が必要となります。積水ハウス不動産グループでは、万一の事故の際、グループが連携して迅速に対応できる「シャーメゾンライフGUARD」(*)へのご加入を推奨しております。*保険契約の取扱代理店は、積水ハウス不動産東京(株)および積水ハウス不動産パートナーズ(株)となります。/積水ハウス不動産パートナーズの保証人不要プラン『らくらくパートナー』に加入が必要です。[新規契約時]事務手数料:33,000円(税込)、[毎月]保証料:月額賃料等の2%/諸費用及び、契約に要する費用は別途打合せ/更新料:新賃料の1ヶ月分

※消費税は10%として計算しています。※掲載されている図面・写真等は、作成方法や撮影方法・時期などにより実際とは異なる場合があります。※家具や車などは、配置のイメージであり、賃貸物件に付属していません(家具家電付き等の表示があるものを除く)。

ポイントがたまる
住んでいるだけでポイントが貯まり、
住替え時に家賃が最大3ヶ月分無料に!

らくらくパートナー
気分も手間もお財布も、らくらく。
保証人不要のらくらくパートナー

ニュータウン株式会社 中山店
TEL:045-938-0017
FAX: 045-938-0018

神奈川県横浜市緑区台村町309-1土井ビル1階
免許番号:国土交通大臣免許(10)第3268号
所属団体:(公社)神奈川県宅地建物取引業協会/(公社)首都圏不動産公正取引協議会

取引形態
仲介