

# Sha Maison

積水ハウス品質のお部屋を シャーメゾン ショップ Shop

相模鉄道本線

二俣川駅 バス7分 徒歩2分

モバイルで見る



**2LDK**  
テラスハウス

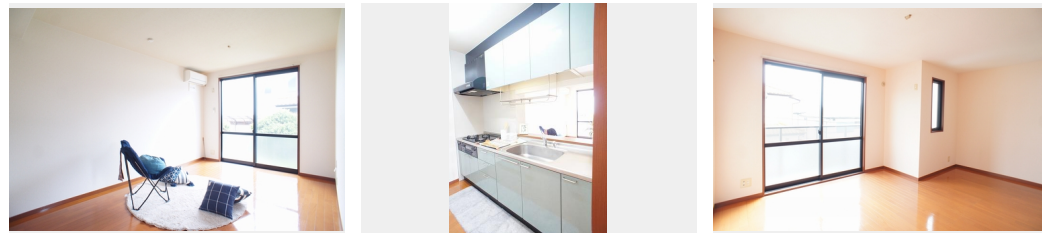
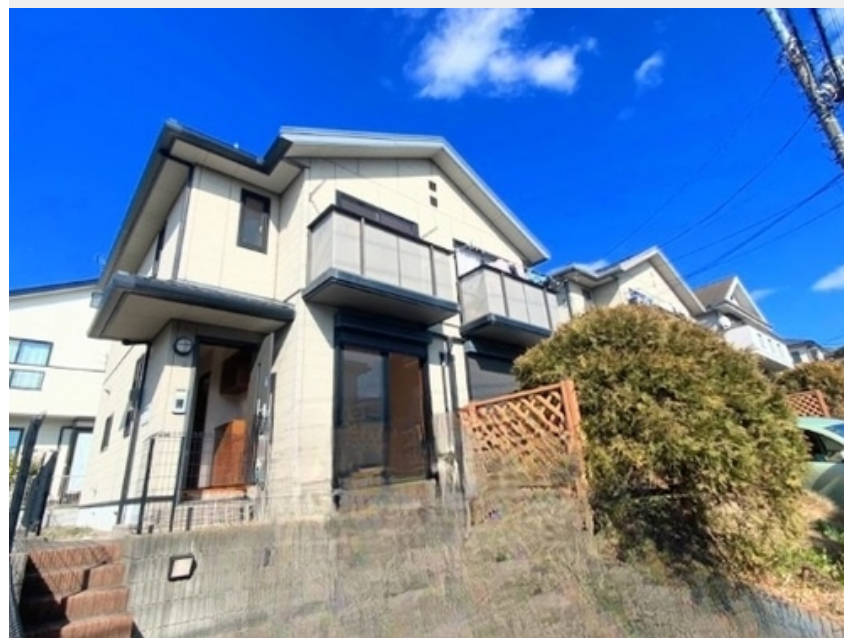
家賃 **104,000 円**

共益費等 5,000 円

敷金 1 ヶ月

礼金 0 ヶ月

駐車場 無料 礼金 0



積水ハウスの賃貸住宅 シャーメゾン

Sha Maison

この物件の  
オススメ  
ポイント

積水ハウス施工の賃貸住宅/駐車場1台付き(無料)/上下階利用可能なテラスハウスタイプ新婚やファミリーにおすすめ/故障・トラブル時に安心の24時間電話・アプリ受付/エアコン1台/浴室...

この物件についている こだわり設備

- TVモニター付きインターホン
- 対面キッチン
- 対面キッチン
- コンロ
- 3口コンロ
- 給湯設備
- 追い焚き給湯
- 洗面洗面台
- 温水洗浄便座
- エアコン
- 専用庭
- WIC・納戸
- 大型収納

駐車場有り/CATV(都市型)/LGBTQフレンドリー/高齢者対応可/モニター付ドアホン/玄関鍵(①キー②ロック)/給湯箇所(浴室・台所・洗面所)/給湯器/給湯器(追焚機能付)/シャワー/洗濯機置場(室内)/洗髪洗面化粧台/対面キッチン/ガスコンロ/3口コンロ/グリル付きコンロ/トイレ(洗浄機能付便座)/バス・トイレ(セパレート)/ウォークインクローゼット/エアコン/バルコニー/専用庭

物件名	ガーデンプレイスC棟 101号室	間取り	2LDK/洋室8.1 洋室8.5 LDK13.2(帖)
アクセス	相模鉄道本線 二俣川駅 バス7分、ニュータウン第6バス停 徒歩2分	専有面積/向き	69.0㎡/南
所在地	神奈川県横浜市旭区今宿1丁目46-9	築年月/構造	2003年2月中旬/軽量鉄骨・1階-2階建
ランドマーク	-	入居/契約期間	即時/2年
		駐車場	駐車場付

入居諸条件備考

シャーメゾンライフSUPPORT24(月額880円税込)へ別途加入要。退室時ハウスクリーニング費用として77,880円(税込)ご負担頂きます。鍵交換費用として22,000円(税込)ご負担頂きます。/火災保険へのご加入が条件となります。\*ご入居中は、借家人賠償責任保険・個人賠償責任保険が付帯された火災保険へのご加入が必要となります。積水ハウス不動産グループでは、万一の事故の際、グループが連携して迅速に対応できる「シャーメゾンライフGUARD」(\*)へのご加入を推奨しております。\*保険契約の取扱代理店は、積水ハウス不動産東京(株)および積水ハウス不動産パートナーズ(株)となります。/積水ハウス不動産パートナーズの保証人不要プラン「らくらくパートナー」に加入が必要です。[新規契約時]事務手数料:33,000円(税込)、[毎月]保証料:月額賃料等の2%/諸費用及び、契約に要する費用は別途打合せ/更新料:新賃料の1ヶ月分

※消費税は10%として計算しています。※掲載されている図面・写真等は、作成方法や撮影方法・時期などにより実際とは異なる場合があります。※家具や車などは、配置のイメージであり、賃貸物件に付属していません(家具家電付き等の表示があるものを除く)。

**ポイントがたまる**  
住んでいるだけでポイントが貯まり、住替え時に家賃が最大3ヶ月分無料に!

**らくらくパートナー**  
気分も手間もお財布も、らくらく。保証人不要のらくらくパートナー

株式会社アローズ  
TEL:045-360-6131  
FAX: 045-360-6132

神奈川県横浜市旭区二俣川1丁目5-28二俣川第3ビル5F  
免許番号: 神奈川県免許(4)第26530号  
所属団体: (公社)全日本不動産協会 / (公社)首都圏不動産公正取引協議会

取引形態  
仲介