

# Sha Maison

積水ハウス品質のお部屋を シャーメゾン ショップ Shop

相模鉄道本線

二俣川駅 徒歩19分

モバイルで見る



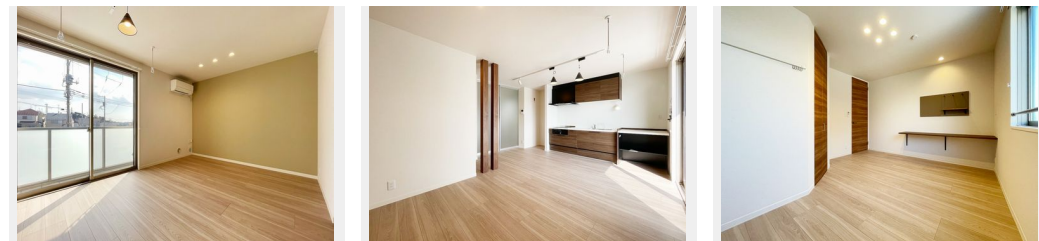
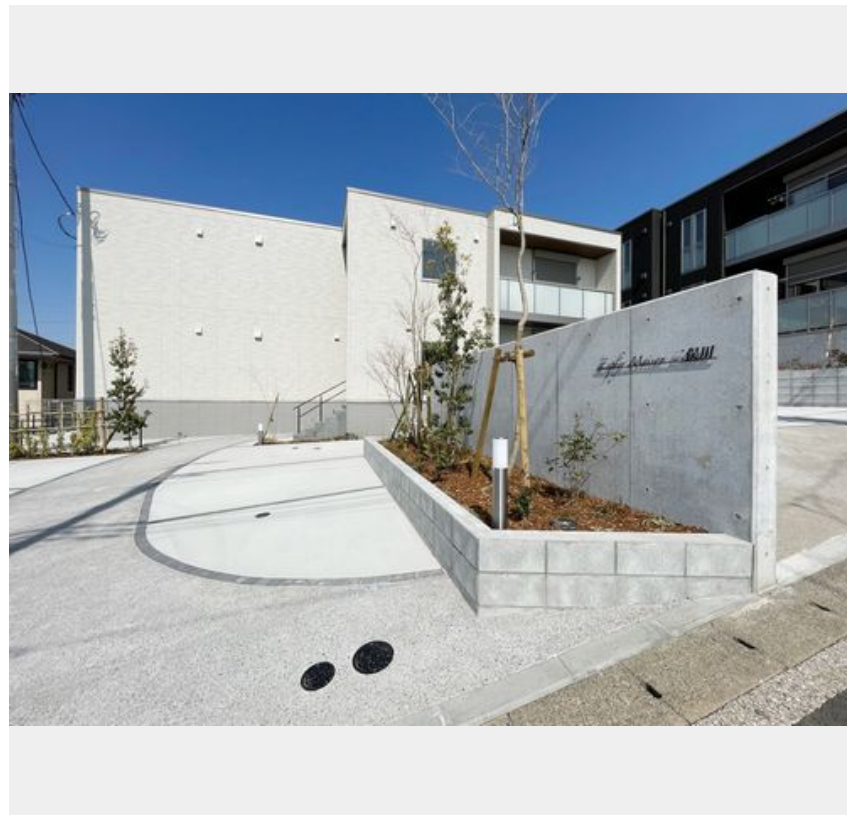
## 2LDK アパート

### 家賃 130,000 円

共益費等 7,000 円

敷金 1 ヶ月

礼金 0.5 ヶ月



積水ハウスの賃貸住宅 シャーメゾン

## Sha Maison

この物件の  
オススメ  
ポイント

ZEH賃貸住宅/断熱性が高く、太陽光発電・余剰電力の売電が可能。2階建ホテルライク仕様積水ハウス施工の『シャーメゾン』です。「SHAIDD55」を採用し、上階からの衝撃音を低減して・・・

### この物件についている こだわり設備

- 屋内共用廊下タイプ
- 高遮音床システム
- ZEH
- 宅配BOX
- ワークスペース
- 住宅性能評価
- 耐震等級3
- インターネット無料(WiFi付)
- TVモニター付きインターホン
- オートロック
- コンロ
- 3口コンロ

高遮音床システム「SHAIDD55」/住宅性能評価/耐震等級3/ホテルライク/宅配BOX/ゴミ集積場(敷地内)/駐輪場(屋根付き)/オートロック/4K・8K対応/BS/LGBTQフレンドリー/ワークスペース/角部屋/フローリング/雨戸(シャッタータイプ)/モニター付ドアホン/全身ミラー/ダウンライト/インターネット無料(Wi-Fi対応)/玄関鍵(①キー②ロック)/給湯箇所(浴室・台所・洗面所)/エコジョーズ/給湯器(追焚機能付)/ZEH(ネット・ゼロ・エネルギー・ハウス)/浴室乾燥機(暖房乾燥)/シャワー/ユニットバス1318/洗濯機置場(室内)/

物件名 ゼフィールメゾン二俣川 II 203号室

アクセス 相模鉄道本線 二俣川駅 徒歩19分

所在地 神奈川県横浜市旭区本宿町45-27

ランドマーク -

間取り 2LDK/洋室7.3 洋室5 LDK12.2(帖)

専有面積/向き 59.5㎡/南

築年月/構造 2024年3月上旬/軽量鉄骨・2階-2階建

入居/契約期間 即時/2年

駐車場 なし

入居諸条件備考

シャーメゾンライフSUPPORT24(月額880円税込)にご加入いただけます。ご入居にかかる諸費用として、退室時ハウスクリーニング費用69,410円(税込)が必要です。/火災保険へのご加入が条件となります。積水ハウス不動産グループでは、万一の事故の際、グループが連携して迅速に対応できる「シャーメゾンライフGUARD」(\*)へのご加入を推奨しております。\*保険契約の取扱代理店は、積水ハウス不動産東京(株)および積水ハウス不動産パートナーズ(株)となります。/積水ハウス不動産パートナーズの保証人不要プラン『らくらくパートナー』に加入が必要です。[新規契約時]事務手数料:33,000円(税込)、[毎月]保証料:月額賃料等の2%/諸費用及び、契約に要する費用は別途打合せ/更新料:新賃料の1ヶ月分

※消費税は10%として計算しています。※掲載されている図面・写真等は、作成方法や撮影方法・時期などにより実際とは異なる場合があります。※家具や車などは、配置のイメージであり、賃貸物件に付属していません(家具家電付き等の表示があるものを除く)。

**ポイントがたまる**  
住んでいるだけでポイントが貯まり、住替え時に家賃が最大3ヶ月分無料に!

**らくらくパートナー**  
気分も手間もお財布も、らくらく。保証人不要のらくらくパートナー

株式会社ゼフィール  
TEL:045-813-7300  
FAX: 045-813-7330

ピタットハウス緑園都市店

神奈川県横浜市泉区緑園2丁目1-6アムニス102

免許番号: 神奈川県免許(5)第24315号

所属団体: (公社)神奈川県宅地建物取引業協会 / (公社)首都圏不動産公

正取引協議会

取引形態  
仲介