

# Sha Maison

積水ハウス品質のお部屋を シャーメゾン ショップ Shop

J R横須賀線

戸塚駅 バス11分 徒歩1分

モバイルで見る



2LDK  
テラスハウス

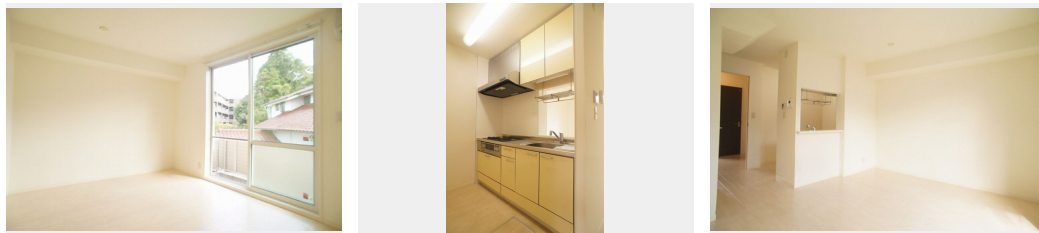
家賃 **93,000 円**

共益費等 **5,000 円**

敷金 **1 ヶ月**

礼金 **1 ヶ月**

駐車場 **無料**



積水ハウスの賃貸住宅 シャーメゾン

Sha Maison

この物件の  
オススメ  
ポイント

★CMでもお馴染み積水ハウスのシャーメゾン！軽量鉄骨造賃貸住宅★入居者様一世帯に一台駐車場付き！（敷地内／使用料無料）★無料インターネット導入済！（JCOM 最速 1Gbps/Wi-Fi...）

この物件についている **こだわり設備**

- インターネット 無料(WiFi付)
- TVモニター付き インターホン
- 防犯ガラス
- コンロ
- 給湯設備
- 追い焚き給湯
- 浴室乾燥機
- エアコン
- 電動シャッター
- WIC・納戸
- 大型収納
- 駐車場無料

駐車場有り／CATV（都市型）／LGBTQフレンドリー／高齢者対応可／雨戸（電動シャッタータイプ）／モニタードアホン／インターネット無料（Wi-Fi対応）／防犯ガラス（合せガラス）／玄関鍵（①キー②ロック）／給湯器／給湯器（追焚機能付）／浴室乾燥機（暖房乾燥）／シャワー／洗濯機置場（室内）／洗面化粧台／ガスコンロ／バス・トイレ（セパレート）／ウォークインクローゼット／エアコン／バルコニー

物件名 グリーンフォレスト C 103号室

アクセス J R横須賀線 戸塚駅 バス11分、上矢部地域センター前 バス停 徒歩1分

所在地 神奈川県横浜市戸塚区上矢部町 2 3 3 6 - 2 3

ランドマーク -

間取り 2LDK／洋室8.3 洋室6.9 LDK11.3 (帖)

専有面積 / 向き 66.5㎡ / 南東

築年月 / 構造 2008年11月上旬 / 軽量鉄骨・1階-2階建

入居 / 契約期間 2024年5月上旬 / 2年

駐車場 駐車場付

入居諸条件備考

シャーメゾンライフSUPPORT24（月額880円税込）へ別途加入要。退室時ハウスクリーニング費用として77,880円（税込）ご負担頂きます。鍵交換費用として22,000円（税込）ご負担頂きます。／火災保険へのご加入が条件となります。＊ご入居中は、借家人賠償責任保険・個人賠償責任保険が付帯された火災保険へのご加入が必要となります。積水ハウス不動産グループでは、万一の事故の際、グループが連携して迅速に対応できる「シャーメゾンライフGUARD」(\*)へのご加入を推奨しております。＊保険契約の取扱代理店は、積水ハウス不動産東京(株)および積水ハウス不動産パートナーズ(株)となります。／積水ハウス不動産パートナーズの保証人不要プラン『らくらくパートナー』へご加入が必要です。【新規契約時】事務手数料：33,000円（税込）、【毎月】保証料：月額賃料等の2％／諸費用及び、契約に要する費用は別途打合せ／更新料：新賃料の1ヶ月分

※消費税は10%として計算しています。※掲載されている図面・写真等は、作成方法や撮影方法・時期などにより実際とは異なる場合があります。＊家具や車などは、配置のイメージであり、賃貸物件に付属していません（家具家電付き等の表示があるものを除く）。

ポイントがたまる  
住んでいるだけでポイントが貯まり、  
住替え時に家賃が最大3ヶ月分無料に!

らくらくパートナー  
気分も手間もお財布も、らくらく。  
保証人不要のらくらくパートナー

ニュータウン株式会社 戸塚店

TEL:045-865-0800  
FAX: 045-865-0808

神奈川県横浜市戸塚区吉田町 1 1 6 - 1 第2安東ビル1F

免許番号：国土交通大臣免許(10)第3268号

所属団体：(公社)神奈川県宅地建物取引業協会 / (公社)首都圏不動産公

正取引協議会

取引形態  
仲介