

Sha Maison

積水ハウス品質のお部屋を シャーメゾン ショップ Shop

京急逗子線

六浦駅 徒歩5分

モバイルで見る



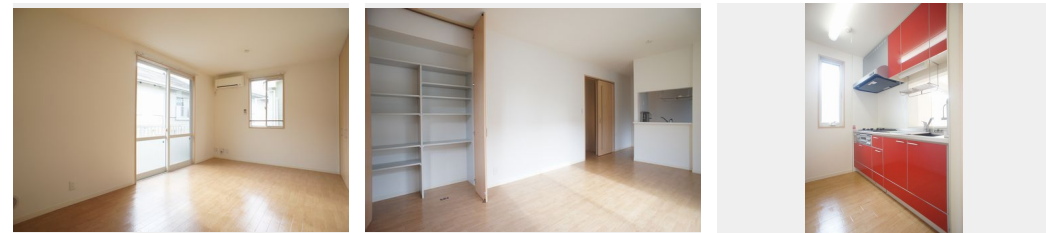
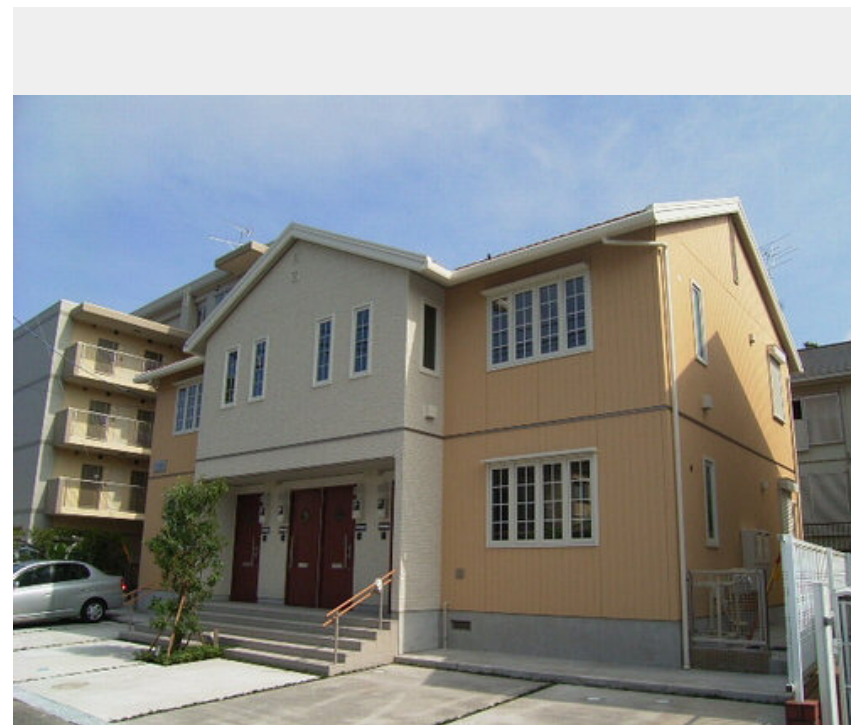
2LDK
アパート

家賃 **110,000 円**

共益費等 5,000 円

敷金 1 ヶ月

礼金 1 ヶ月



積水ハウスの賃貸住宅 シャーメゾン

Sha Maison

この物件の
オススメ
ポイント

★耐震性の高い積水ハウスの軽量鉄骨賃貸住宅！★★お住まい
頂くだけでポイントが貯まる、おトクな「シャーメゾンライフ
POINT」★★都市ガスのため、ガス代も抑えられ経済的に
生活可能★★・・・

この物件についている こだわり設備

- TVモニター付きインターホン
- コンロ
- 給湯設備
- 追い焚き給湯
- 洗髪洗面台
- 室内物干
- エアコン
- WIC・納戸
- 大型収納

駐車場有り / CATV (都市型) / LGBTQフレンドリー / 高齢者対応可 / モニタ付ドアホン / 給湯
箇所 (浴室・台所・洗面所) / 給湯器 / 給湯器 (追焚機能付) / シャワー / 洗濯機置場 (室内) / 洗髪
洗面化粧台 / 室内物干し / ガスコンロ / バス・トイレ (セパレート) / ウォークインクローゼット / エ
アコン / バルコニー

物件名 Y・K HOUSE 六浦南 202号室

アクセス 京急逗子線 六浦駅 徒歩5分
京急本線 金沢八景駅 徒歩25分

所在地 神奈川県横浜市金沢区六浦南 5 丁目 3 - 1 1

ランドマーク -

間取り 2LDK / 洋室6.6 洋室4.6 LDK12.8 (帖)

専有面積 / 向き 65.75㎡ / 南

築年月 / 構造 2009年7月下旬 / 軽量鉄骨・2階-2階建

入居 / 契約期間 2024年5月下旬 / 2年

駐車場 有り / 月 15,715円 ~ 15,715円 (税込)

入居諸条件備考

シャーメゾンライフSUPPORT24 (月額880円税込) にご加入いただきます。ご入居にかかる諸費用として、退室時ハウスクリーニング費用77,880円 (税込) 鍵交換費用22,000円 (税込) が必要です。/ 火災保険へのご加入が条件となります。*ご入居中は、借家人賠償責任保険・個人賠償責任保険が付帯された火災保険へのご加入が必要となります。積水ハウス不動産グループでは、万一の事故の際、グループが連携して迅速に対応できる「シャーメゾンライフGUARD」(*) へのご加入を推奨しております。*保険契約の取扱代理店は、積水ハウス不動産東京 (株) および積水ハウス不動産パートナーズ (株) となります。/ 積水ハウス不動産パートナーズの保証人不要プラン『らくらくパートナー』にご加入が必要です。【新規契約時】事務手数料：33,000円 (税込)、【毎月】保証料：月額賃料等の2% / 諸費用及び、契約に要する費用は別途打合せ / 駐車場の空・料金等につきましては別途お問合せ下さい。/ 更新料：新賃料の1ヶ月分

※消費税は10%として計算しています。※掲載されている図面・写真等は、作成方法や撮影方法・時期などにより実際とは異なる場合があります。※家具や車などは、配置のイメージであり、賃貸物件に付属していません (家具家電付き等の表示があるものを除く)。

ポイントがたまる
住んでいるだけでポイントが貯まり、
住替え時に家賃が最大3ヶ月分無料に!

らくらくパートナー
気分も手間もお財布も、らくらく。
保証人不要のらくらくパートナー

ニュータウン株式会社 金沢文庫店

TEL:045-791-3530
FAX: 045-791-3531

神奈川県横浜市金沢区谷津町340
免許番号：国土交通大臣免許(10)第3268号
所属団体：(公社)神奈川県宅地建物取引業協会 / (公社)首都圏不動産公正取引協議会

取引形態
仲介