

Sha Maison

積水ハウス品質のお部屋を シャーメゾン ショップ Shop

相模鉄道本線

西谷駅 徒歩9分

モバイルで見る



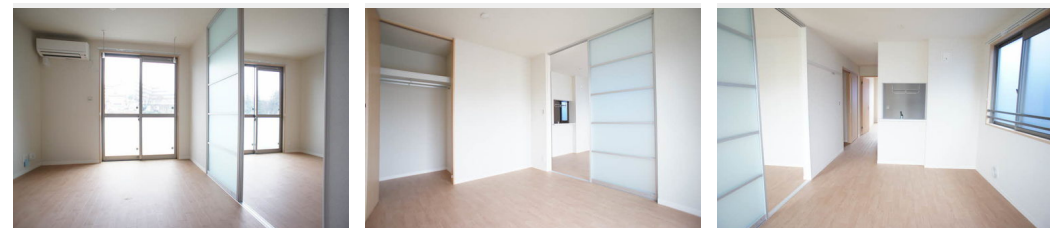
2LDK アパート

家賃 100,000 円

共益費等 6,000 円

敷金 1 ヶ月

礼金 1 ヶ月



積水ハウスの賃貸住宅 シャーメゾン

Sha Maison

この物件の
オススメ
ポイント

耐震構造の積水ハウス施工の「シャーメゾン」♪エコなオール電化仕様です！ペットと楽しく暮らせる賃貸住宅（室内犬）★女性でも安心なオートロック物件！3口システムキッチン／駐車場有り／カ・・・

この物件についている こだわり設備

- 高遮音床システム
- オートロック
- IHクッキングヒーター
- しゃ熱断熱複層ガラス
- 防犯ガラス
- オール電化
- インターネット無料(WiFi付)
- TVモニター付きインターホン
- ペット相談可
- 給湯設備
- コンロ
- エコキュート

駐車場有り／高遮音床システム「SHAIDD55」／ペット相談可（室内小型犬）／駐輪場（屋根付き）／オートロック／BS／LGBTQフレンドリー／高齢者対応可／スライディングスクリーン／しゃ熱断熱複層ガラス／モニター付ドアホン／インターネット無料（Wi-Fi対応）／防犯ガラス（合せガラス）／給湯箇所（浴室・台所・洗面所）／エコキュート／給湯器（追焚機能付）／オール電化／浴室乾燥機（暖房乾燥）／シャワー／洗濯機置場（室内）／洗髪洗面化粧台／IHクッキングヒーター／トイレ（洗浄機能付便座）／バス・トイレ（セパレート）／床下収納庫／エアコン／バルコニー

物件名	ベル・クレールA 201号室	間取り	2LDK／洋室6.4 洋室6.4 LDK11.1 (帖)
アクセス	相模鉄道本線 西谷駅 徒歩9分 相模鉄道本線 鶴ヶ峰駅 バス8分、介護施設くぬぎ台 バス	専有面積 / 向き	53.25㎡ / 南西
所在地	神奈川県横浜市保土ヶ谷区川島町1218-3	築年月 / 構造	2014年3月中旬 / 軽量鉄骨・2階-2階建
ランドマーク	-	入居 / 契約期間	2024年6月上旬 / 2年
		駐車場	有り / 月 11,000円 ~ 11,000円 (税込)

入居諸条件備考

シャーメゾンライフSUPPORT24（月額880円税込）にご加入いただけます。ご入居にかかる諸費用として、退室時ハウスクリーニング費用65,230円（税込）鍵交換費用14,300円（税込）が必要です。／火災保険へのご加入が条件となります。＊ご入居中は、借家人賠償責任保険・個人賠償責任保険が付帯された火災保険へのご加入が必要となります。積水ハウス不動産グループでは、万一の事故の際、グループが連携して迅速に対応できる「シャーメゾンライフGUARD」(*)へのご加入を推奨しております。＊保険契約の取扱代理店は、積水ハウス不動産東京(株)および積水ハウス不動産パートナーズ(株)となります。／積水ハウス不動産パートナーズの保証人不要プラン「らくらくパートナー」にご加入が必要です。【新規契約時】事務手数料：33,000円(税込)、[毎月]保証料：月額賃料等の2%／諸費用及び、契約に要する費用は別途打合せ／駐車場の空・料金等につきましては別途お問合せ下さい。／更新料：新賃料の1ヶ月分

※消費税は10%として計算しています。※掲載されている図面・写真等は、作成方法や撮影方法・時期などにより実際とは異なる場合があります。＊家具や車などは、配置のイメージであり、賃貸物件に付属していません（家具家電付き等の表示があるものを除く）。

ポイントがたまる
住んでいるだけでポイントが貯まり、住替え時に家賃が最大3ヶ月分無料に!

らくらくパートナー
気分も手間もお財布も、らくらく。保証人不要のらくらくパートナー

株式会社アメニティライフ

TEL:045-349-6644
FAX: 045-953-3321

神奈川県横浜市旭区鶴ヶ峰本町1丁目1-6第2吉原ビル1F
免許番号：神奈川県免許(4)第26179号
所属団体：(公社)全日本不動産協会 / (公社)首都圏不動産公正取引協議

取引形態
仲介