

# Sha Maison

積水ハウス品質のお部屋を シャーメゾン ショップ Shop

相模鉄道本線

西横浜駅 徒歩7分

モバイルで見る



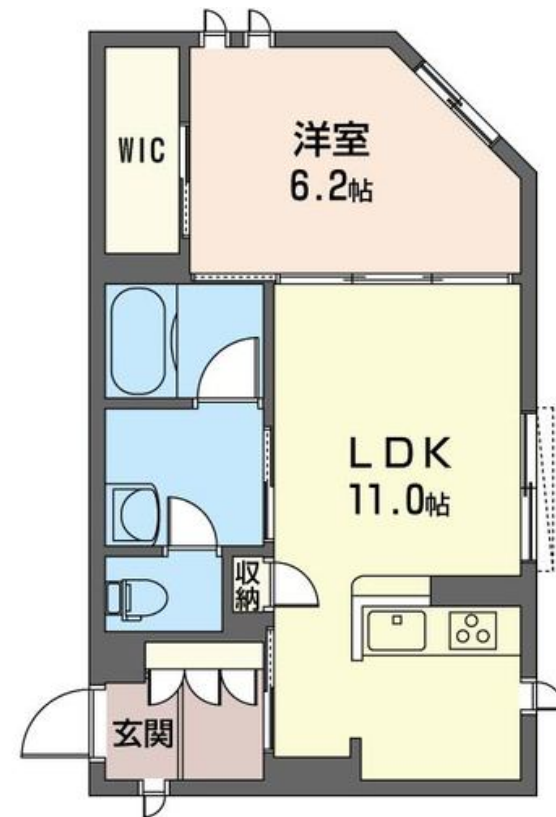
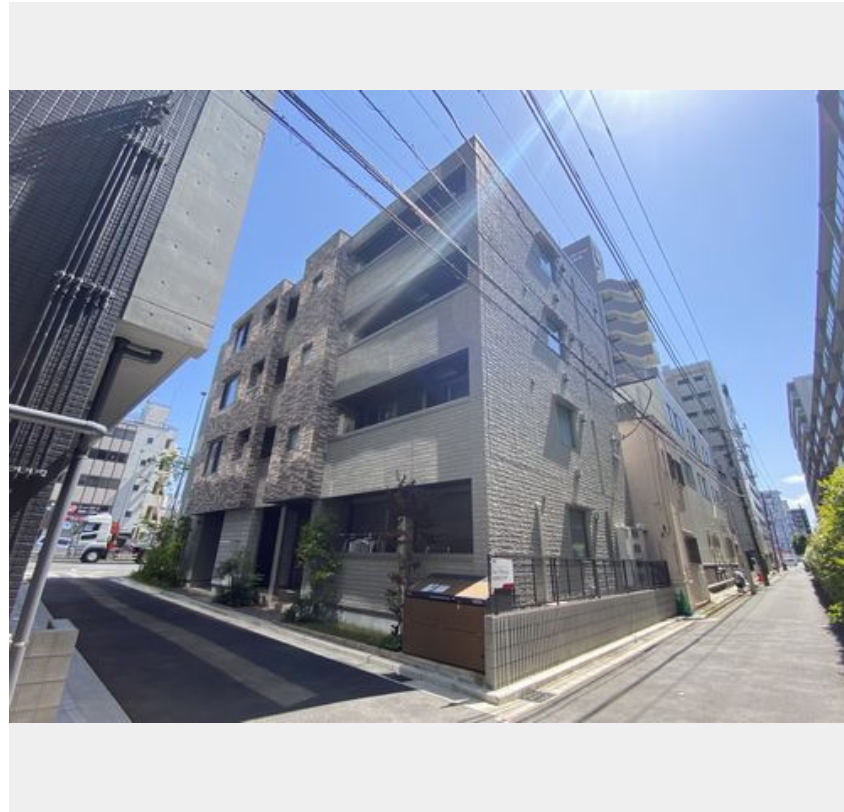
**1LDK**  
マンション

家賃 **129,000 円**

共益費等 8,500 円

敷金 1ヶ月

礼金 1ヶ月



積水ハウスの賃貸住宅 シャーメゾン

Sha Maison

この物件の  
オススメ  
ポイント

都市ガス 対面キッチン ウォークインクローゼット 洗浄機能付便座 浴室換気扇 TVインターフォン(カラー) 追い焚き給湯 独立洗髪洗面化粧台 全戸LDK11帖以上のゆったり1LDKプ・・・

## この物件についている こだわり設備

- 屋内共用廊下タイプ
- シャームゾンガーデンズ
- 高遮音床システム
- 宅配BOX
- しゃ熱断熱複層ガラス
- インターネット無料(WiFi付)
- TVモニター付きインターホン
- オートロック
- エレベーター
- 対面キッチン
- コンロ
- 3口コンロ

高遮音床システム「SHAI DD55」/ホテルライク/エレベーター/宅配BOX/ゴミ集積場(敷地内)/駐輪場(屋根付き)/オートロック/BS/4K・8K対応/シャームゾンガーデンズ/LGBTQフレンドリー/高齢者対応可/アクセントクロス/しゃ熱断熱複層ガラス/雨戸(シャッタータイプ)/モニタ付ドアホン/インターネット無料(Wi-Fi対応)/玄関鍵(①キー②ロック)/給湯箇所(浴室・台所・洗面所)/エコジョーズ/給湯器(追焚機能付)/浴室乾燥機(暖房乾燥)/シャワー/ユニットバス1418/洗濯機置場(室内)/洗髪洗面化粧台/室内物干し/対面

物件名 NOTE ambiental i 横浜 101号室

間取り 1LDK/洋室6.2 LDK11 WIC1.5(帖)

アクセス 相模鉄道本線 西横浜駅 徒歩7分  
京急本線 戸部駅 徒歩10分

専有面積 / 向き 42.37㎡ / 南東

所在地 神奈川県横浜市西区中央2丁目53-12

築年月 / 構造 2020年9月中旬 / 鉄骨・1階-4階建

入居 / 契約期間 即時 / 2年

ランドマーク -

駐車場 なし

入居諸条件備考

シャームゾンライフSUPPORT24(月額880円税込)へ別途加入要。退室時ハウスクリーニング費用として56,760円(税込)ご負担頂きます。鍵交換費用として13,200円(税込)ご負担頂きます。/火災保険へのご加入が条件となります。\*ご入居中は、借家人賠償責任保険・個人賠償責任保険が付帯された火災保険へのご加入が必要となります。積水ハウス不動産グループでは、万一の事故の際、グループが連携して迅速に対応できる「シャームゾンライフGUARD」(\*)へのご加入を推奨しております。\*保険契約の取扱代理店は、積水ハウス不動産東京(株)および積水ハウス不動産パートナーズ(株)となります。/積水ハウス不動産パートナーズの保証人不要プラン『らくらくパートナー』にご加入が必要です。[新規契約時]事務手数料:33,000円(税込)、[毎月]保証料:月額賃料等の2%/諸費用及び、契約に要する費用は別途打合せ/更新料:新賃料の1ヶ月分

※消費税は10%として計算しています。※掲載されている図面・写真等は、作成方法や撮影方法・時期などにより実際とは異なる場合があります。※家具や車などは、配置のイメージであり、賃貸物件に付属していません(家具家電付き等の表示があるものを除く)。

**ポイントがたまる**  
住んでいるだけでポイントが貯まり、住替え時に家賃が最大3ヶ月分無料に!

**らくらくパートナー**  
気分も手間もお財布も、らくらく。保証人不要のらくらくパートナー

株式会社ミニミニ神奈川 横浜西口店

TEL:045-323-3220  
FAX: 045-323-0820

神奈川県横浜市西区南幸2丁目19-3 TSUCHIYA 2階  
免許番号: 国土交通大臣免許(3)第8434号

取引形態  
仲介