

Sha Maison

積水ハウス品質のお部屋を シャーメゾン ショップ Shop

横浜市営地下鉄ブルーライン

片倉町駅 徒歩8分

モバイルで見る



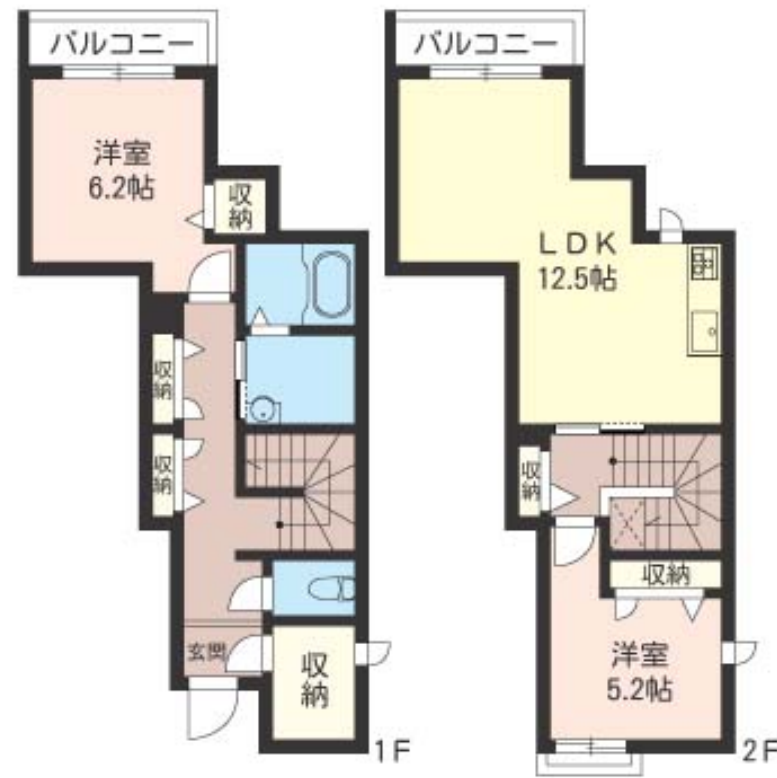
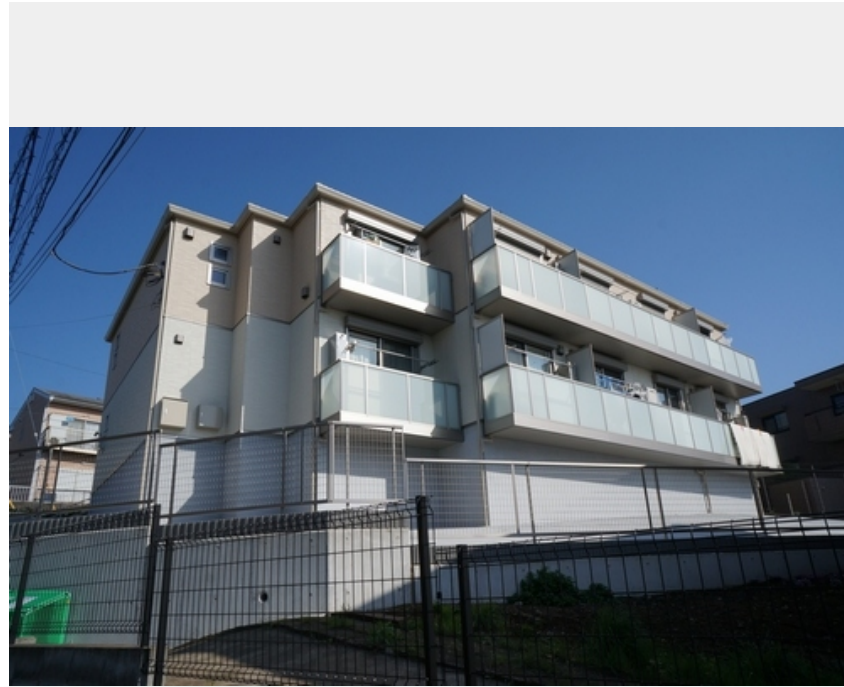
2LDK
アパート

家賃 **129,000 円**

共益費等 6,000 円

敷金 1 ヶ月

礼金 1.5 ヶ月



積水ハウスの賃貸住宅 シャーメゾン

Sha Maison

この物件の
オススメ
ポイント

市営地下鉄ブルーライン線『片倉町駅』から徒歩8分
(630m) ☆『岸根公園駅』から徒歩12分
(960m) ★/1LDK ~3LDKのカップル~ファミリー
向けの積水ハウス施工賃貸アパート...

この物件についている **こだわり設備**

- 宅配BOX
- 防犯ガラス
- 給湯設備
- しや熱断熱複層ガラス
- コンロ
- エコジョーズ
- インターネット無料(WiFi付)
- 3口コンロ
- 追い焚き給湯
- TVモニター付きインターホン
- IHクッキングヒーター
- 浴室乾燥機

宅配BOX/駐輪場(屋根付き)/BS/LGBTQフレンドリー/高齢者対応可/角部屋/しや熱断熱複層ガラス/雨戸(シャッタータイプ)/モニター付ドアホン/インターネット無料(Wi-Fi対応)/防犯ガラス(合せガラス)/玄関鍵(①キー②ロック)/給湯箇所(浴室・台所・洗面所)/エコジョーズ/給湯器(追焚機能付)/浴室乾燥機(暖房乾燥)/シャワー/ユニットバス1318/洗濯機置場(室内)/洗髪洗面化粧台/室内物干し/IHクッキングヒーター/3口コンロ/グリル付きコンロ/トイレ(洗浄機能付便座)/バス・トイレ(セパレート)/大型玄関収納/エアコン/バルコ

物件名	Casa Cuesta 105号室	間取り	2LDK/洋室6.2 洋室5.2 LDK12.5 (帖)
アクセス	横浜市営地下鉄ブルーライン 片倉町駅 徒歩8分 横浜市営地下鉄ブルーライン 岸根公園駅 徒歩12分	専有面積 / 向き	70.0㎡ / 西
所在地	神奈川県横浜市神奈川区片倉5丁目27-14	築年月 / 構造	2018年1月下旬 / 軽量鉄骨・1階-2階建
ランドマーク	-	入居 / 契約期間	即時 / 2年
		駐車場	なし

入居諸条件備考

シャーメゾンライフSUPPORT24 (月額880円税込) へ別途加入要。退室時ハウスクリーニング費用として77,880円(税込)ご負担頂きます。鍵交換費用として13,200円(税込)ご負担頂きます。/火災保険へのご加入が条件となります。*ご入居中は、借家人賠償責任保険・個人賠償責任保険が付帯された火災保険へのご加入が必要となります。積水ハウス不動産グループでは、万一の事故の際、グループが連携して迅速に対応できる「シャーメゾンライフGUARD」(*)へのご加入を推奨しております。*保険契約の取扱代理店は、積水ハウス不動産東京(株)および積水ハウス不動産パートナーズ(株)となります。/積水ハウス不動産パートナーズの保証人不要プラン『らくらくパートナー』に加入が必要です。[新規契約時]事務手数料:33,000円(税込)、[毎月]保証料:月額賃料等の2%/諸費用及び、契約に要する費用は別途打合せ/更新料:新賃料の1ヶ月分

※消費税は10%として計算しています。※掲載されている図面・写真等は、作成方法や撮影方法・時期などにより実際とは異なる場合があります。※家具や車などは、配置のイメージであり、賃貸物件に付属していません(家具家電付き等の表示があるものを除く)。

ポイントがたまる
住んでいるだけでポイントが貯まり、住替え時に家賃が最大3ヶ月分無料に!

らくらくパートナー
気分も手間もお財布も、らくらく。保証人不要のらくらくパートナー

ニュータウン株式会社 東白楽店
TEL:045-488-5250
FAX: 045-488-5260

神奈川県横浜市神奈川区西神奈川2丁目5-10
免許番号: 国土交通大臣免許(10)第3268号
所属団体: (公社)神奈川県宅地建物取引業協会 / (公社)首都圏不動産公正取引協議会

取引形態
仲介