

Sha Maison

積水ハウス品質のお部屋を シャーメゾン ショップ Shop

南国交通

バス 宮崎公民館前 下車 徒歩9分

モバイルで見る



2LDK
アパート

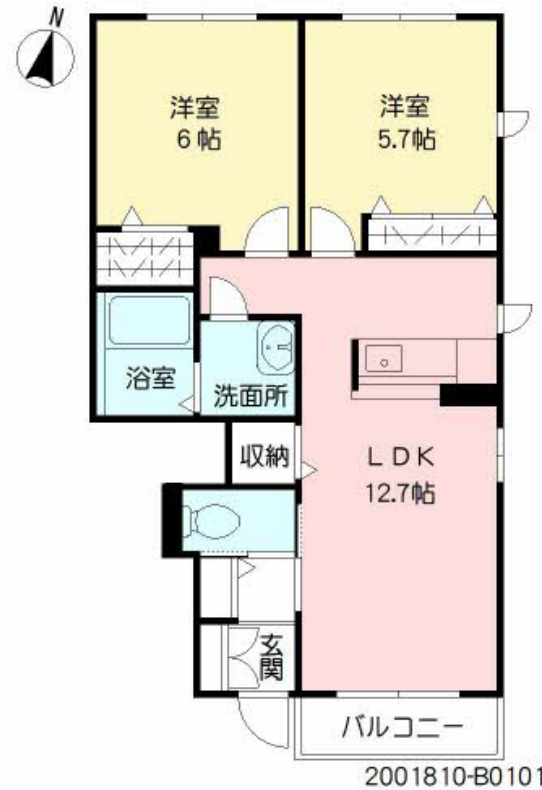
家賃 **60,000 円**

共益費等 4,000 円

敷金 0 円

礼金 64,000 円

駐車場 無料



積水ハウスの賃貸住宅 シャーメゾン

Sha Maison

この物件の
オススメ
ポイント

駐車場 2台付き★駐車場 2台分無料☆お風呂の温め直しができる追焚き機能が付いています♪のんびり入浴タイムも快適です☆

この物件についている こだわり設備

- シャーメゾン ガーデنز
- 高遮音床 システム
- しゃ熱断熱 複層ガラス
- TVモニター付き インターホン
- 対面 キッチン
- 給湯設備
- 追い焚き給湯
- 浴室乾燥機
- 洗髪洗面台
- 室内物干
- 温水洗浄便座
- エアコン

駐車場あり / 24H換気システム / BS / 高遮音床システム「SHAI DD55」 / ゴミ集積場 (敷地内) / 駐輪場 (屋根付き) / シャーメゾンガーデنز / LGBTQフレンドリー / 高齢者対応可 / 玄関鍵 (①キー②ロック) / 給湯器 (追焚き機能付) / 給湯箇所 (浴室・台所・洗面所) / コンロ無し / 対面キッチン / 風呂 / 洗髪洗面化粧台 / カラーモニター付ドアホン / トイレ (暖房洗浄便座) / エアコン / 下駄箱 / 室内物干し / しゃ熱断熱複層ガラス / TVアンテナ / 駐車場 2台可 / バス・トイレ (セパレート) / 洗濯機置場 (室内) / 浴室乾燥機 (暖房乾燥) / バルコニー

入居諸条件備考

諸費用及び、契約に要する費用は別途打合せ / 契約更新時、更新料30,000円を頂戴します。 / クリーニング代 59,400円 / シャーメゾンライフSUPPORT 24 (月額880円税込) に加入して頂きます。 / 火災保険へのご加入が条件となります。 *ご入居中は、借家人賠償責任保険・個人賠償責任保険が付帯された火災保険へのご加入が必要となります。積水ハウス不動産グループでは、万一の事故の際、グループが連携して迅速に対応できる「シャーメゾンライフGUARD」(*)へのご加入を推奨しております。 *保険契約の取扱代理店は、積水ハウス不動産九州(株)および積水ハウス不動産パートナーズ(株)となります。 / 積水ハウス不動産パートナーズの保証人不要プラン『らくらくパートナー』に加入が必要です。 [新規契約時] 事務手数料: 33,000円 (税込)、 [毎月] 保証料: 月額賃料等の2% / 諸費用及び、契約に要する費用は別途打合せ / 更新料: 30,000円

物件名 サンロードⅢ B棟 B0101号室

間取り 2LDK / LDK 12.7 洋室5.7 洋室6 (帖)

アクセス バス、宮崎公民館前 バス停 徒歩9分

専有面積 / 向き 54.61㎡ / 南東

所在地 鹿児島県薩摩川内市宮崎町

築年月 / 構造 2014年8月下旬 / 軽量鉄骨・1階-2階建

入居 / 契約期間 即時 / 2年

ランドマーク -

駐車場 駐車場2台無料 / 舗装白線引

※消費税は10%として計算しています。※掲載されている図面・写真等は、作成方法や撮影方法・時期などにより実際とは異なる場合があります。※家具や車などは、配置のイメージであり、賃貸物件に付属していません (家具家電付き等の表示があるものを除く)。

ポイントがたまる
住んでいるだけでポイントが貯まり、住替え時に家賃が最大3ヶ月分無料に!

らくらくパートナー
気分も手間もお財布も、らくらく。保証人不要のらくらくパートナー

有限会社マルゼン商事

TEL:0996-22-3521

FAX: 0996-22-3548

鹿児島県薩摩川内市大小路町19-8

免許番号: 鹿児島県知事免許 (12) 第001883号

所属団体: (公社) 鹿児島県宅地建物取引業協会 / (一社) 九州不動産公正

取引協議会

取引形態
仲介