

# Sha Maison

積水ハウス品質のお部屋を シャーメゾン ショップ Shop

高松琴平電気鉄道琴平線

滝宮駅 徒歩7分

モバイルで見る



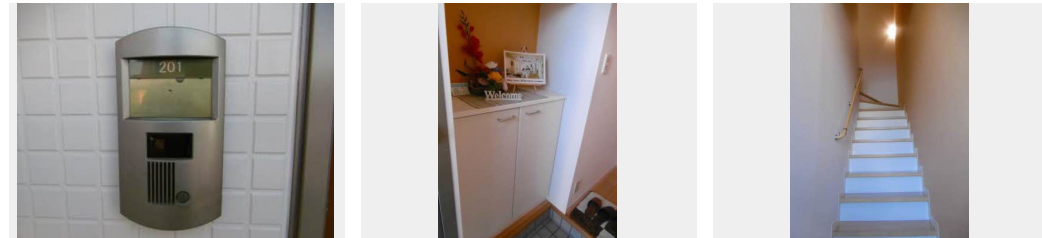
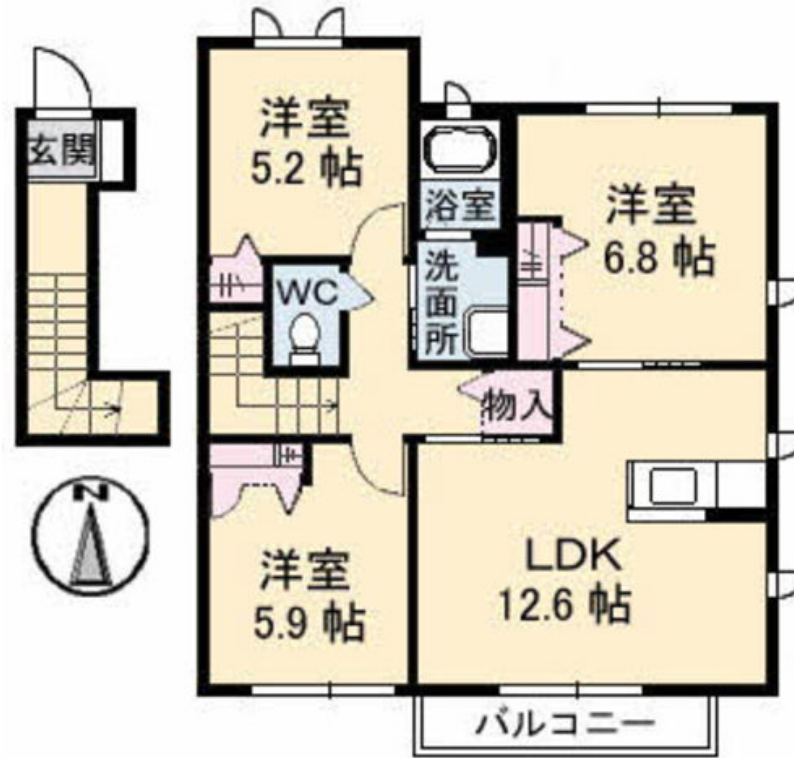
**3LDK**  
アパート

家賃 **64,000 円**

共益費等 4,000 円

敷金 32,000 円

礼金 64,000 円



積水ハウスの賃貸住宅 シャーメゾン

Sha Maison

この物件の  
オススメ  
ポイント

インターネット無料・Wi-Fi完備♪入居後6ヶ月間、  
U-NEXT動画コンテンツ視聴無料特典付き☆防犯カメラ付  
きで安心のお住まいをサポートします♪

この物件についている **こだわり設備**

- インターネット無料(WiFi付)
- TVモニター付きインターホン
- 防犯カメラ
- 洗髪洗面台
- 温水洗浄便座
- エアコン
- フローリング付

駐車場あり/BS/インターネット無料(Wi-Fi対応)/ゴミ集積場(敷地内)/駐輪場(屋根付き)/LGBTQフレンドリー/防犯カメラ/モニター付ドアホン/電話配管有/システムキッチン/バス・トイレ(セパレート)/フローリング/雨戸/トイレ(温水洗浄便座)/洗髪洗面化粧台/洗濯機置場(室内)/高齢者対応可/玄関鍵(オブナス)/エアコン(2台設置)

物件名 エトワール滝宮 A棟 A0201号室

アクセス 高松琴平電気鉄道琴平線 滝宮駅 徒歩7分

所在地 香川県綾歌郡綾川町滝宮453-1

ランドマーク ●マルヨシセンター滝宮店/距離160m

間取り 3LDK/LDK12.6 洋室6.8 洋室5.9 洋室5.2 (帖)

専有面積/向き 73.96㎡/南

築年月/構造 2005年10月下旬/軽量鉄骨・2階-2階建

入居/契約期間 即時/2年

駐車場 駐車場空有り/舗装白線引/～月3300円

入居諸条件備考

内覧・契約については、貸主の指定する仲介業者を介して行いますので、所定の仲介手数料が必要となります。  
/更新料30,000円 シャーメゾンライフSUPPORT24(月額880円税込)へ別途加入要/上記入居諸条件以外に、鍵販売手数料(初回契約時)13,200円(税込)、クリーニング特約料(初回契約時)71,500円(税込)が必要です。  
/火災保険へのご加入が条件となります。\*ご入居中は、借家人賠償責任保険・個人賠償責任保険が付帯された火災保険へのご加入が必要となります。積水ハウス不動産グループでは、万一の事故の際、グループが連携して迅速に対応できる「シャーメゾンライフGUARD」(\*)へのご加入を推奨しております。  
\*保険契約の取扱代理店は、積水ハウス不動産中国四国(株)および積水ハウス不動産パートナーズ(株)となります。  
/積水ハウス不動産パートナーズの保証人不要プラン『らくらくパートナー』に加入が必要です。[新規契約時]事務手数料:33,000円(税込)、[毎月]保証料:月額賃料等の2%/諸費用及び、契約に要する費用は別途打合せ/更新料:30,000円

※消費税は10%として計算しています。※掲載されている図面・写真等は、作成方法や撮影方法・時期などにより実際とは異なる場合があります。※家具や車などは、配置のイメージであり、賃貸物件に付属していません(家具家電付き等の表示があるものを除く)。

**ポイントがたまる**  
住んでいるだけでポイントが貯まり、  
住替え時に家賃が最大3ヶ月分無料に!

**らくらくパートナー**  
気分も手間もお財布も、らくらく。  
保証人不要のらくらくパートナー

## 積水ハウス不動産中国四国株式会社高松賃貸営業所

TEL:087-815-2600  
FAX: 087-869-0200

香川県高松市木太町5035-6  
免許番号: 国土交通大臣(11)第3122号  
所属団体: (公社)香川県宅地建物取引業協会/四国地区不動産公正取引協議会/(一社)不動産流通経営協会

取引形態  
貸主