

Sha Maison

積水ハウス品質のお部屋を シャーメゾン ショップ Shop

三陸鉄道リアス線

大槌駅 徒歩57分

モバイルで見る



1K
アパート

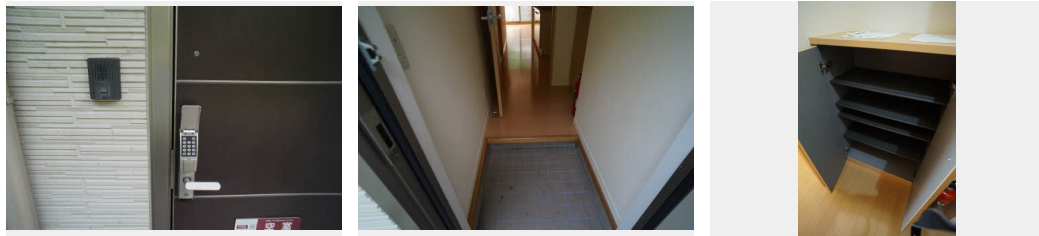
家賃 **36,000 円**

共益費等 2,000 円

敷金 1 ヶ月

礼金 0 ヶ月

駐車場 無料 礼金 0



積水ハウスの賃貸住宅 シャーメゾン
Sha Maison

この物件の
おすすめ
ポイント

積水ハウス施工のシャーメゾン賃貸住宅！駐車場1台込み！

この物件についている **こだわり設備**

- 給湯設備
- 追い焚き給湯
- 洗髪洗面台
- 温水洗浄便座
- エアコン
- フローリング付
- P 無料 駐車場無料

駐車場あり／玄関鍵（デジタルロック）／給湯器（追焚機能付）／給湯箇所（浴室・台所・洗面所）／バス・トイレ（セパレート）／シャワー／洗髪洗面化粧台／トイレ（洗浄機能付便座）／エアコン／複層ガラス／クッションフロア／AP用フローリング／下駄箱／火災警報器

物件名	シャーメゾン千田C C105号室	間取り	1K／K2.7 洋室8.1 (帖)
アクセス	三陸鉄道リアス線 大槌駅 徒歩57分	専有面積 / 向き	28.26㎡ / 南
所在地	岩手県上閉伊郡大槌町大槌第10地割字渋梨子54-1	築年月 / 構造	2012年12月下旬 / 軽量鉄骨・1階-2階建
ランドマーク	●大槌インターチェンジ / 距離2500m	入居 / 契約期間	即時 / 2年
		駐車場	駐車場無料 / 砂利敷

入居諸条件備考

諸費用及び、契約に要する費用は別途打合せ／契約更新時、更新料20,000円を頂戴します。／シャーメゾンライフサポート24（月額880円税込）にご加入いただきます。／火災保険へのご加入が条件となります。＊ご入居中は、借家人賠償責任保険・個人賠償責任保険が付帯された火災保険へのご加入が必要となります。積水ハウス不動産グループでは、万一の事故の際、グループが連携して迅速に対応できる「シャーメゾンライフGUARD」(*)へのご加入を推奨しております。＊保険契約の取扱代理店は、積水ハウス不動産東北(株)および積水ハウス不動産パートナーズ(株)となります。／積水ハウス不動産パートナーズの保証人不要プラン『らくらくパートナー』に加入が必要です。【新規契約時】事務手数料：33,000円(税込)、【毎月】保証料：月額賃料等の2%／諸費用及び、契約に要する費用は別途打合せ／更新料：20,000円

※消費税は10%として計算しています。※掲載されている図面・写真等は、作成方法や撮影方法・時期などにより実際とは異なる場合があります。＊家具や車などは、配置のイメージであり、賃貸物件に付属しておりません（家具家電付き等の表示があるものを除く）。

ポイントがたまる
住んでいるだけでポイントが貯まり、
住替え時に家賃が最大3ヶ月分無料に！

有限会社白土本店不動産部
TEL:0193-22-1811
FAX: 0193-22-1812

岩手県釜石市鈴子町4-5
免許番号：岩手県知事(5)第2114号
所属団体：(一社)岩手県宅地建物取引業協会／東北地区不動産公正取引協議会

取引形態
仲介