

# Sha Maison

積水ハウス品質のお部屋を シャーメゾン ショップ Shop

J R東北本線

六原駅 徒歩17分

1LDK  
アパート

家賃 55,000 円

共益費等 4,000 円

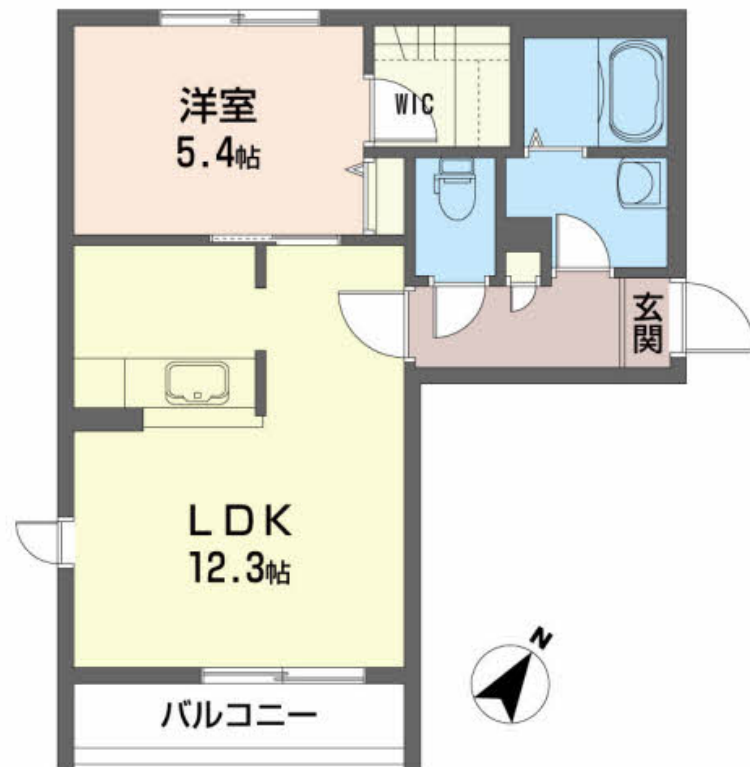
敷金 0 ヶ月

礼金 1 ヶ月

モバイルで見る



駐車場 無料



積水ハウスの賃貸住宅 シャーメゾン

Sha Maison

この物件の  
オススメ  
ポイント

敷地内にゴミボックスがあって便利です☆北上・奥州領エリア  
へアクセス良し☆駐車場 2台無料です☆

この物件についている こだわり設備

- TVモニター付きインターホン
- 対面キッチン
- 給湯設備
- 追い焚き給湯
- 洗髪洗面台
- 温水洗浄便座
- エアコン
- フローリング付
- WIC・納戸
- 大型収納
- 駐車場無料

駐車場あり / BS / LGBTQフレンドリー / 高齢者対応可 / 対面キッチン / バルコニー / トイレ (暖房機能付便座) / 洗髪洗面化粧台 / エアコン / シャワー / 給湯器 (追焚機能付) / 給湯箇所 (浴室・台所・洗面所) / 給湯器 (ガス) / 火災警報器 / ウォークインクローゼット / フローリング / 玄関鍵 (デジタルロック) / 複層ガラス / モニタ付ドアホン / 下駄箱 / ストッカー / トイレ (洗浄機能付便座) / 洗濯機置場 (室内) / バス・トイレ (セパレート)

物件名 メゾン・ブルーム A 203号室  
アクセス J R東北本線 六原駅 徒歩17分  
所在地 岩手県胆沢郡金ヶ崎町西根北荒巻 1 5 - 1  
ランドマーク -

間取り 1LDK / LDK 12.3 洋室 5.4 (帖)  
専有面積 / 向き 42.0㎡ / 南  
築年月 / 構造 2006年1月上旬 / 軽量鉄骨・2階-2階建  
入居 / 契約期間 2024年5月中旬 / 2年  
駐車場 駐車場2台無料 / 舗装白線引

入居諸条件備考

諸費用及び、契約に要する費用は別途打合せ / 契約更新時、更新料20,000円を頂戴します。 / シャーメゾンライフSUPPORT 24 (月額880円税込) にご加入いただきます。 / 上記入居諸条件以外に、退去クリーニング費用 (初回契約時) 55,000円 (税込) が必要です。 / 火災保険へのご加入が条件となります。 \*ご入居中は、借家人賠償責任保険・個人賠償責任保険が付帯された火災保険へのご加入が必要となります。積水ハウス不動産グループでは、万一の事故の際、グループが連携して迅速に対応できる「シャーメゾンライフGUARD」(\*) へのご加入を推奨しております。 \*保険契約の取扱代理店は、積水ハウス不動産東北 (株) および積水ハウス不動産パートナーズ (株) となります。 / 積水ハウス不動産パートナーズの保証人不要プラン『らくらくパートナー』に加入が必要です。 [新規契約時] 事務手数料: 33,000円 (税込)、 [毎月] 保証料: 月額賃料等の2% / 諸費用及び、契約に要する費用は別途打合せ / 契約時に、ハウスクリーニング費用55,000円 (税込) を受領いたします。退去時に、原状回復工事に関する確認書に基づいて負担が発生いたします。 / 更新料: 20,000円

※消費税は10%として計算しています。※掲載されている図面・写真等は、作成方法や撮影方法・時期などにより実際とは異なる場合があります。※家具や車などは、配置のイメージであり、賃貸物件に付属していません (家具家電付き等の表示があるものを除く)。

ポイントがたまる  
住んでいるだけでポイントが貯まり、  
住替え時に家賃が最大3ヶ月分無料に!

有限会社金ヶ崎不動産  
TEL:0197-41-1001  
FAX: 0197-41-1002

岩手県胆沢郡金ヶ崎町西根東地蔵野 2 3 - 5 セントラル・コート 1 F  
免許番号: 岩手県知事 (6) 第 2 0 4 4 号  
所属団体: (一社) 岩手県宅地建物取引業協会

取引形態  
仲介