

# Sha Maison

積水ハウス品質のお部屋を シャーメゾン ショップ Shop

J R 東北新幹線

水沢江刺駅 徒歩55分

モバイルで見る



## 1LDK アパート

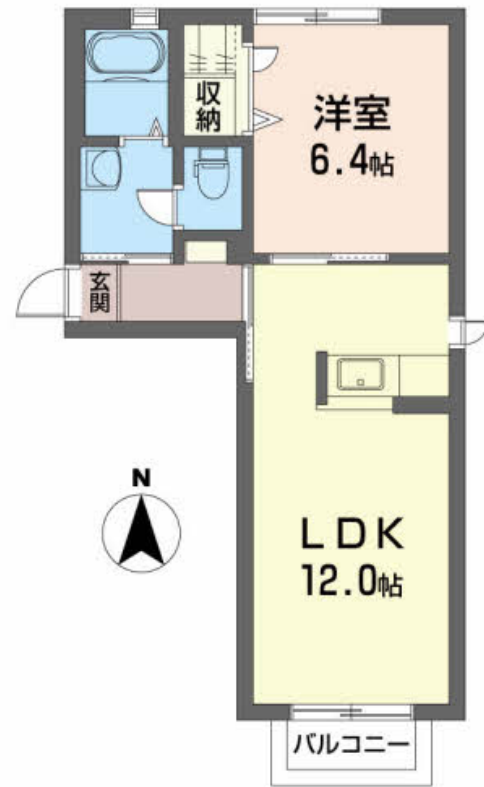
### 家賃 52,000 円

共益費等 4,000 円

敷金 0 ヶ月

礼金 1 ヶ月

駐車場 無料



積水ハウスの賃貸住宅 シャーメゾン  
Sha Maison

この物件の  
オススメ  
ポイント

／ペットと仲良く暮らせるお部屋／契約時にハウスクリーニング費用55,000円(税込)を受領いたします。退去時にエアコンクリーニング・諸経費の負担が発生いたします。

この物件についている こだわり設備

- 宅配BOX
- インターネット 無料(WiFi付)
- TVモニター付き インターホン
- ペット相談可
- 対面キッチン
- 給湯設備
- 追い焚き給湯
- 洗髪洗面台
- 温水洗浄便座
- エアコン
- 大型収納
- 駐車場無料

駐車場あり／ペット相談可(犬・猫可)／地デジ対応／LGBTQフレンドリー／インターネット無料(Wi-Fi対応)／高齢者対応可／宅配BOX／シャワー／エアコン／給湯箇所(浴室・台所・洗面所)／火災警報器／玄関鍵(デジタルロック)／複層ガラス／モニター付ドアホン／下駄箱／ストッカー／バルコニー／対面キッチン／トイレ(洗浄機能付便座)／洗髪洗面化粧台／給湯器(追焚機能付)／洗濯機置場(室内)／バス・トイレ(セパレート)

物件名 シャーメゾン江刺 B 101号室

間取り 1LDK / LDK12 洋室6.4 (帖)

アクセス J R 東北新幹線 水沢江刺駅 徒歩55分

専有面積 / 向き 41.2㎡ / 南

所在地 岩手県奥州市江刺愛宕字朴ノ木7-1

築年月 / 構造 2008年1月上旬 / 軽量鉄骨・1階-2階建

入居 / 契約期間 2024年5月下旬 / 2年

ランドマーク -

駐車場 駐車場2台無料 / 舗装白線引

入居諸条件備考

諸費用及び、契約に要する費用は別途打合せ／契約更新時、更新料20,000円を頂戴します。／シャーメゾンライフSUPPORT24(月額880円税込)にご加入いただきます。／上記入居諸条件以外に、退去クリーニング費用(初回契約時)55,000円(税込)が必要です。／火災保険へのご加入が条件となります。＊ご入居中は、借家人賠償責任保険・個人賠償責任保険が付帯された火災保険へのご加入が必要となります。積水ハウス不動産グループでは、万一の事故の際、グループが連携して迅速に対応できる「シャーメゾンライフGUARD」(\*)へのご加入を推奨しております。＊保険契約の取扱代理店は、積水ハウス不動産東北(株)および積水ハウス不動産パートナーズ(株)となります。／積水ハウス不動産パートナーズの保証人不要プラン『らくらくパートナー』にご加入が必要です。【新規契約時】事務手数料: 33,000円(税込)、【毎月】保証料: 月額賃料等の2% / 諸費用及び、契約に要する費用は別途打合せ／更新料: 20,000円

※消費税は10%として計算しています。※掲載されている図面・写真等は、作成方法や撮影方法・時期などにより実際とは異なる場合があります。＊家具や車などは、配置のイメージであり、賃貸物件に付属していません(家具家電付き等の表示があるものを除く)。

ポイントがたまる  
住んでいるだけでポイントが貯まり、  
住替え時に家賃が最大3ヶ月分無料に!

## 株式会社サウス・ウイング 北上ステーション

TEL:0197-65-6511  
FAX: 0197-65-6515

岩手県北上市青柳町1丁目4-6  
免許番号: 岩手県知事(8)第1734号  
所属団体: (一社)岩手県宅地建物取引業協会 / 東北地区不動産公正取引協議会

取引形態  
仲介