

Sha Maison

積水ハウス品質のお部屋を シャーメゾン ショップ Shop

J R東北本線

水沢駅 徒歩28分

モバイルで見る



1LDK アパート

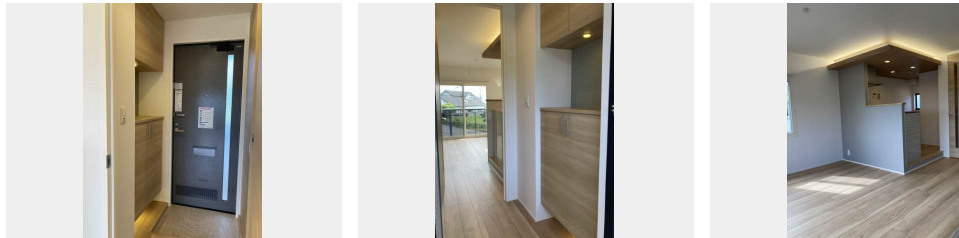
家賃 63,000 円

共益費等 4,000 円

敷金 0 ヶ月

礼金 0 ヶ月

礼金 0



この物件の
オススメ
ポイント

◇Wi-Fi使い放題◇最寄りコンビニ・セブンイレブンまで
410mデジタルキーで便利な暮らし♪

この物件についている こだわり設備

- リノベーション
- 宅配BOX
- インターネット 無料(WiFi付)
- 給湯設備
- 浴室乾燥機
- 温水洗浄便座
- エアコン
- WIC・納戸
- 大型収納

駐車場あり/地デジ対応/インターネット無料(Wi-Fi対応)/LGBTQフレンドリー/高齢者
対応可/宅配BOX/トイレ(暖房洗浄消臭機能付便座)/火災警報器/エアコン/シャワー/給湯器
(ガス)/洗濯機置場(室内)/システムキッチン/バス・トイレ(セパレート)/リノベーション
/浴室乾燥機(暖房乾燥)/ウォークインクローゼット/洗面化粧台/バルコニー

物件名 セフィラ・リバーサイド 201号室

アクセス J R東北本線 水沢駅 徒歩28分

所在地 岩手県奥州市水沢真城字東鶴巻 8 7 - 1

ランドマーク ●県交通バス 西鶴巻徒歩 2 分

間取り 1LDK/LDK10.1 洋室5.1(帖)

専有面積/向き 36.0㎡/南西

築年月/構造 1996年9月上旬/軽量鉄骨・2階-2階建

入居/契約期間 2024年5月下旬/2年

駐車場 駐車場無料

入居諸条件備考

／シャーメゾンライフSUPPORT24(月額880円税込)にご加入いただきます。／ご入居にかかる諸費用として、町内会費1年毎6,000円、退去クリーニング費用(初回契約時)55,000円(税込)が必要です。／火災保険へのご加入が条件となります。＊ご入居中は、借家人賠償責任保険・個人賠償責任保険が付帯された火災保険へのご加入が必要となります。積水ハウス不動産グループでは、万一の事故の際、グループが連携して迅速に対応できる「シャーメゾンライフGUARD」(*)へのご加入を推奨しております。＊保険契約の取扱代理店は、積水ハウス不動産東北(株)および積水ハウス不動産パートナーズ(株)となります。／積水ハウス不動産パートナーズの保証人不要プラン『らくらくパートナー』に加入が必要です。[新規契約時]事務手数料:33,000円(税込)、[毎月]保証料:月額賃料等の2%/リノベーション2023年05月 間取り変更/キッチン交換/浴室交換/間接照明/全面フローリング化/WIC/諸費用及び、契約に要する費用は別途打合せ/契約時に退去クリーニング費用55,000円(税込)を受領致します。退去時にエアコンクリーニング・諸経費の負担が発生いたします。／更新料:20,000円

※消費税は10%として計算しています。※掲載されている図面・写真等は、作成方法や撮影方法・時期などにより実際とは異なる場合があります。＊家具や車などは、配置のイメージであり、賃貸物件に付属していません(家具家電付き等の表示があるものを除く)。

ポイントがたまる
住んでいるだけでポイントが貯まり、
住替え時に家賃が最大3ヶ月分無料に!

株式会社県南不動産
TEL:0197-22-3456
FAX: 0197-22-8700

岩手県奥州市水沢字多賀 7 1 - 1
免許番号: 岩手県知事(9)第1650号
所属団体: (一社)岩手県宅地建物取引業協会/東北地区不動産公正取引協
議会/ (公社)全国宅地建物取引業保証協会

取引形態
仲介