

Sha Maison

積水ハウス品質のお部屋を シャーメゾン ショップ Shop

J R東北本線

水沢駅 徒歩33分

モバイルで見る



2LDK
アパート

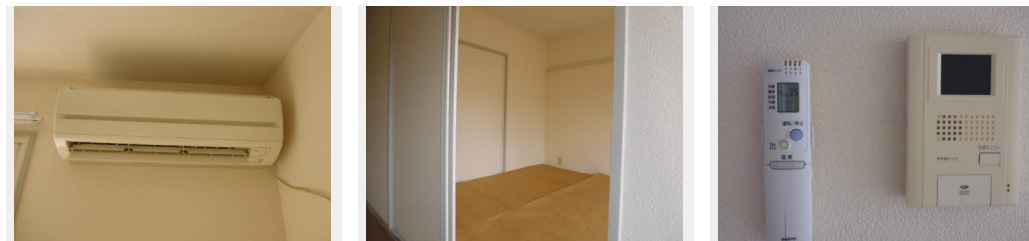
家賃 **40,000 円**

共益費等 4,000 円

敷金 0 ヶ月

礼金 0 ヶ月

駐車場 無料 礼金 0



積水ハウスの賃貸住宅 シャーメゾン
Sha Maison

この物件の
おすすめ
ポイント

／契約時にハウスクリーニング費用68,200円(税込)を受領いたします。退去時にエアコンクリーニング・諸経費の負担が発生いたします。

この物件についている **こだわり設備**



駐車場あり／ゴミ集積場(敷地内)／駐輪場(屋根付き)／LGBTQフレンドリー／高齢者対応可
／玄関鍵(デジタルロック)／エアコン／モニター付ドアホン／給湯器(ガス)／シャワー／洗濯機置場(室内)／バス・トイレ(セパレート)

物件名 後藤アパート 10号棟 230号室

アクセス J R東北本線 水沢駅 徒歩33分

所在地 岩手県奥州市水沢字北田109-1

ランドマーク ●県交通 福原徒歩2分

間取り 2LDK／LDK11.8 和室5.9 和室5.9(帖)

専有面積 / 向き 50.0㎡ / 南西

築年月 / 構造 1995年7月上旬 / 軽量鉄骨・2階-2階建

入居 / 契約期間 即時 / 2年

駐車場 駐車場無料 / 舗装白線引

入居諸条件備考

／シャーメゾンライフSUPPORT24(月額880円税込)にご加入いただきます。／ご入居にかかる諸費用として、町内会費1年毎5,000円、退去クリーニング費用(初回契約時)68,200円(税込)が必要です。／火災保険への加入が条件となります。＊ご入居中は、借家人賠償責任保険・個人賠償責任保険が付帯された火災保険への加入が必要となります。積水ハウス不動産グループでは、万一の事故の際、グループが連携して迅速に対応できる「シャーメゾンライフGUARD」(*)への加入を推奨しております。＊保険契約の取扱代理店は、積水ハウス不動産東北(株)および積水ハウス不動産パートナーズ(株)となります。／積水ハウス不動産パートナーズの保証人不要プラン『らくらくパートナー』に加入が必要です。[新規契約時]事務手数料:33,000円(税込)、[毎月]保証料:月額賃料等の2%/諸費用及び、契約に要する費用は別途打合せ/更新料:20,000円

※消費税は10%として計算しています。※掲載されている図面・写真等は、作成方法や撮影方法・時期などにより実際とは異なる場合があります。＊家具や車などは、配置のイメージであり、賃貸物件に付属していません(家具家電付き等の表示があるものを除く)。

ポイントがたまる
住んでいるだけでポイントが貯まり、
住替え時に家賃が最大3ヶ月分無料に!

AVANTI 株式会社

TEL:0197-34-1251

FAX: 0197-24-6616

岩手県奥州市水沢台町1-52

免許番号: 岩手県知事(4)第2309号

所属団体: (一社)岩手県宅地建物取引業協会 / 東北地区不動産公正取引協

議会

取引形態
仲介