

Sha Maison

積水ハウス品質のお部屋を シャーメゾン ショップ Shop

J R 東北本線

水沢駅 徒歩30分

📱 モバイルで見る



2K
アパート

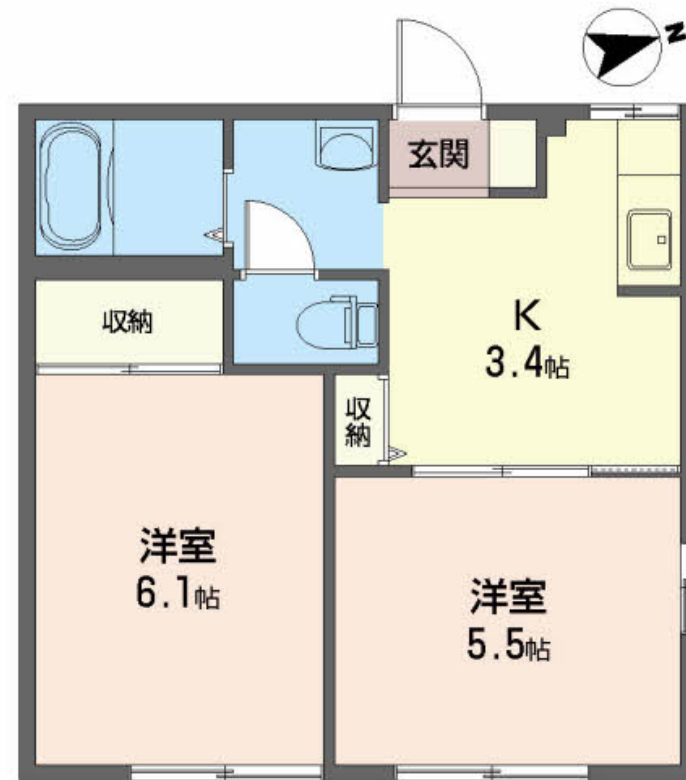
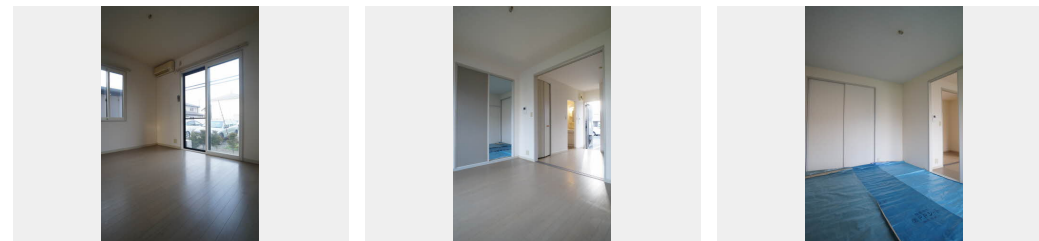
家賃 **42,000 円**

共益費等 4,000 円

敷金 0 ヶ月

礼金 0 ヶ月

🚗 駐車場 無料 🎫 礼金 0



積水ハウスの賃貸住宅 シャーメゾン
Sha Maison

🏠 この物件の
おすすめ
ポイント

駐車場 2 台目無料 高い耐震性を備えた鉄骨構造の安心と安定した品質管理の工場生産体制の信頼の積水ハウス施工

👉 この物件についている **こだわり設備**

- 宅配BOX
- インターネット 無料(WiFi付)
- TVモニター付き インターホン
- 給湯設備
- 洗髪洗面台
- エアコン
- 🅑 無料 駐車場無料

駐車場あり / CATV / LGBTQフレンドリー / インターネット無料 (Wi-Fi 対応) / 高齢者対応可 / 宅配BOX / エアコン / 給湯器 (ガス) / シャワー / 洗濯機置場 (室内) / 玄関鍵 (デジタルロック) / モニタ付ドアホン / バス・トイレ (セパレート) / 洗髪洗面化粧台

物件名	ディアス北田 E 105号室	間取り	2K / K3.4 洋室5.5 洋室6.1 (帖)
アクセス	J R 東北本線 水沢駅 徒歩30分	専有面積 / 向き	36.0㎡ / 東
所在地	岩手県奥州市水沢字北田 2 9 6 - 1	築年月 / 構造	1997年4月上旬 / 軽量鉄骨・1階-2階建
ランドマーク	-	入居 / 契約期間	即時 / 2年
		駐車場	駐車場無料 / 舗装白線引

入居諸条件備考

諸費用及び、契約に要する費用は別途打合せ / 契約更新時、更新料20,000円を頂戴します。 / シャーメゾンライフサポート24 (月額880円税込) にご加入いただきます。 / 上記入居諸条件以外に、町内会費 1年毎 5,000円、退去クリーニング費用 (初回契約時) 55,000円 (税込) が必要となります。 / 火災保険へのご加入が条件となります。 *ご入居中は、借家人賠償責任保険・個人賠償責任保険が付帯された火災保険へのご加入が必要となります。積水ハウス不動産グループでは、万一の事故の際、グループが連携して迅速に対応できる「シャーメゾンライフガード」(*) へのご加入を推奨しております。 *保険契約の取扱代理店は、積水ハウス不動産東北 (株) および積水ハウス不動産パートナーズ (株) となります。 / 積水ハウス不動産パートナーズの保証人不要プラン『らくらくパートナー』に加入が必要です。 [新規契約時] 事務手数料: 33,000円 (税込)、【毎月】保証料: 月額賃料等の2% / 諸費用及び、契約に要する費用は別途打合せ / 契約時に、ハウスクリーニング費用 55,000円 (税込) を受領いたします。退去時に、原状回復工事に関する確認書に基づいて負担が発生いたします。 / 更新料: 20,000円

※消費税は10%として計算しています。※掲載されている図面・写真等は、作成方法や撮影方法・時期などにより実際とは異なる場合があります。※家具や車などは、配置のイメージであり、賃貸物件に付属していません (家具家電付き等の表示があるものを除く)。

ポイントがたまる
住んでいるだけでポイントが貯まり、
住替え時に家賃が最大3ヶ月分無料に!

AVANTI 株式会社
TEL:0197-34-1251
FAX: 0197-24-6616

岩手県奥州市水沢台町 1 - 5 2
免許番号: 岩手県知事 (4) 第 2 3 0 9 号
所属団体: (一社) 岩手県宅地建物取引業協会 / 東北地区不動産公正取引協議会

取引形態
仲介