

# Sha Maison

積水ハウス品質のお部屋を シャーメゾン ショップ Shop

J R東北本線

一ノ関駅 徒歩11分

モバイルで見る



2LDK  
アパート

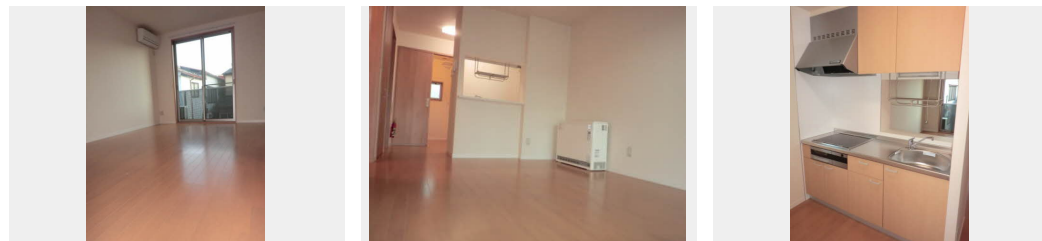
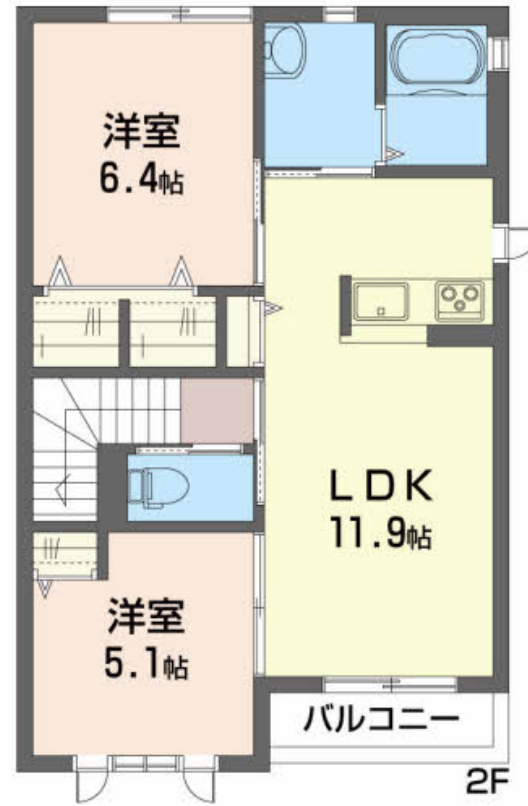
家賃 70,000 円

共益費等 4,000 円

敷金 0 ヶ月

礼金 1 ヶ月

駐車場 無料



積水ハウスの賃貸住宅 シャーメゾン

Sha Maison

この物件の  
オススメ  
ポイント

★室内禁煙【喫煙に起因する補修費用は、自然損耗・経年劣化を考慮せず、全額借主負担とする。】／契約時にハウスクリーニング費用68,200円(税込)を受領いたします。退去時にエアコン・・・

この物件についている こだわり設備

- TVモニター付きインターホン
- コンロ
- IHクッキングヒーター
- オール電化
- 洗髪洗面台
- 温水洗浄便座
- エアコン
- フローリング付
- 駐車場無料

駐車場あり／オール電化／LGBTQフレンドリー／高齢者対応可／玄関鍵(デジタルロック)／カラーモニター付ドアホン／給湯箇所(浴室・台所・洗面所)／バス・トイレ(セパレート)／シャワー／24H換気システム／洗髪洗面化粧台／物干し／トイレ(洗浄機能付便座)／エアコン／複層ガラス／フローリング／洗濯機置場(室内)／IHクッキングヒーター

物件名 コンフォータブル・K 202号室

アクセス J R東北本線 一ノ関駅 徒歩11分

所在地 岩手県一関市東地主町4-1-1

ランドマーク ●トップウエルネス一関/距離80m

間取り 2LDK/LDK11.9 洋室5.1 洋室6.4(帖)

専有面積/向き 58.0㎡/南

築年月/構造 2011年4月中旬/軽量鉄骨・2階-2階建

入居/契約期間 2024年5月中旬/2年

駐車場 駐車場2台無料/舗装白線引

入居諸条件備考

諸費用及び、契約に要する費用は別途打合せ/契約更新時、更新料20,000円を頂戴します。/シャーメゾンライフSUPPORT24(月額880円税込)にご加入いただきます。/上記入居諸条件以外に、退去クリーニング費用(初回契約時)68,200円(税込)が必要です。/火災保険へのご加入が条件となります。\*ご入居中は、借家人賠償責任保険・個人賠償責任保険が付帯された火災保険へのご加入が必要となります。積水ハウス不動産グループでは、万一の事故の際、グループが連携して迅速に対応できる「シャーメゾンライフGUARD」(\*)へのご加入を推奨しております。\*保険契約の取扱代理店は、積水ハウス不動産東北(株)および積水ハウス不動産パートナーズ(株)となります。/積水ハウス不動産パートナーズの保証人不要プラン『らくらくパートナー』にご加入が必要です。[新規契約時]事務手数料:33,000円(税込)、[毎月]保証料:月額賃料等の2%/諸費用及び、契約に要する費用は別途打合せ/更新料:20,000円

※消費税は10%として計算しています。※掲載されている図面・写真等は、作成方法や撮影方法・時期などにより実際とは異なる場合があります。※家具や車などは、配置のイメージであり、賃貸物件に付属していません(家具家電付き等の表示があるものを除く)。

ポイントがたまる  
住んでいるだけでポイントが貯まり、  
住替え時に家賃が最大3ヶ月分無料に!

有限会社越後屋不動産

TEL:0191-21-3032

FAX: 0191-21-3036

岩手県一関市石畑7番51-1

免許番号: 岩手県知事(8)第1759号

所属団体: (一社)岩手県宅地建物取引業協会/東北地区不動産公正取引協

議会

取引形態  
仲介