

Sha Maison

積水ハウス品質のお部屋を シャーメゾン ショップ Shop

J R東北本線

一ノ関駅 徒歩15分

モバイルで見る



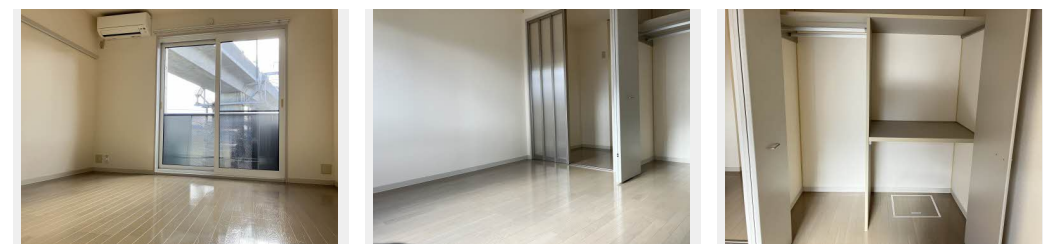
1K
アパート

家賃 **48,000 円**

共益費等 4,000 円

敷金 0 ヶ月

礼金 1 ヶ月



積水ハウスの賃貸住宅 シャーメゾン

Sha Maison

この物件の
おすすめ
ポイント

／Wi-Fi使い放題導入済み／契約時にハウスクリーニング費用41,800円(税込)を受領いたします。退去時にエアコンクリーニング・諸経費の負担が発生いたします。

この物件についている **こだわり設備**

- インターネット 無料(WiFi付)
- TVモニター付き インターホン
- コンロ
- 給湯設備
- 温水洗浄便座
- エアコン
- 大型収納

駐車場あり／地デジ対応／CATV／インターネット無料(Wi-Fi対応)／LGBTQフレンドリー／高齢者対応可／窓手摺り／火災警報器／エアコン／トイレ(洗浄機能付便座)／複層ガラス／モニタ付ドアホン／給湯器(ガス)／下駄箱／ストッカー／玄関鍵(デジタルロック)／1口コンロ／シャワー／洗濯機置場(室内)／バス・トイレ(セパレート)

物件名	メゾンM・I 102号室	間取り	1K/K3.2 洋室7.2(帖)
アクセス	J R東北本線 一ノ関駅 徒歩15分	専有面積 / 向き	24.5㎡ / 南
所在地	岩手県一関市豊町2-4-1	築年月 / 構造	2002年4月上旬 / 軽量鉄骨・1階-2階建
ランドマーク	●県交通 大町角	入居 / 契約期間	即時 / 2年
		駐車場	駐車場無料 / 舗装白線引

入居諸条件備考

諸費用及び、契約に要する費用は別途打合せ／契約更新時、更新料20,000円を頂戴します。／シャーメゾンライフSUPPORT24(月額880円税込)にご加入いただきます。／上記入居諸条件以外に、町内会費1年毎4,800円、退去クリーニング費用(初回契約時)41,800円(税込)が必要です。／火災保険へのご加入が条件となります。＊ご入居中は、借家人賠償責任保険・個人賠償責任保険が付帯された火災保険へのご加入が必要となります。積水ハウス不動産グループでは、万一の事故の際、グループが連携して迅速に対応できる「シャーメゾンライフGUARD」(*)へのご加入を推奨しております。＊保険契約の取扱代理店は、積水ハウス不動産東北(株)および積水ハウス不動産パートナーズ(株)となります。／積水ハウス不動産パートナーズの保証人不要プラン『らくらくパートナー』に加入が必要です。[新規契約時]事務手数料:33,000円(税込)、[毎月]保証料:月額賃料等の2%/諸費用及び、契約に要する費用は別途打合せ／更新料:20,000円

※消費税は10%として計算しています。※掲載されている図面・写真等は、作成方法や撮影方法・時期などにより実際とは異なる場合があります。※家具や車などは、配置のイメージであり、賃貸物件に付属していません(家具家電付き等の表示があるものを除く)。

ポイントがたまる
住んでいるだけでポイントが貯まり、住替え時に家賃が最大3ヶ月分無料に!

有限会社越後屋不動産
TEL:0191-21-3032
FAX: 0191-21-3036

岩手県一関市石畑7番51-1
免許番号: 岩手県知事(8)第1759号
所属団体: (一社)岩手県宅地建物取引業協会 / 東北地区不動産公正取引協議会

取引形態
仲介