

Sha Maison

積水ハウス品質のお部屋を シャーメゾン ショップ Shop

J R東北本線

北上駅 バス20分 徒歩5分

モバイルで見る



2LDK
アパート

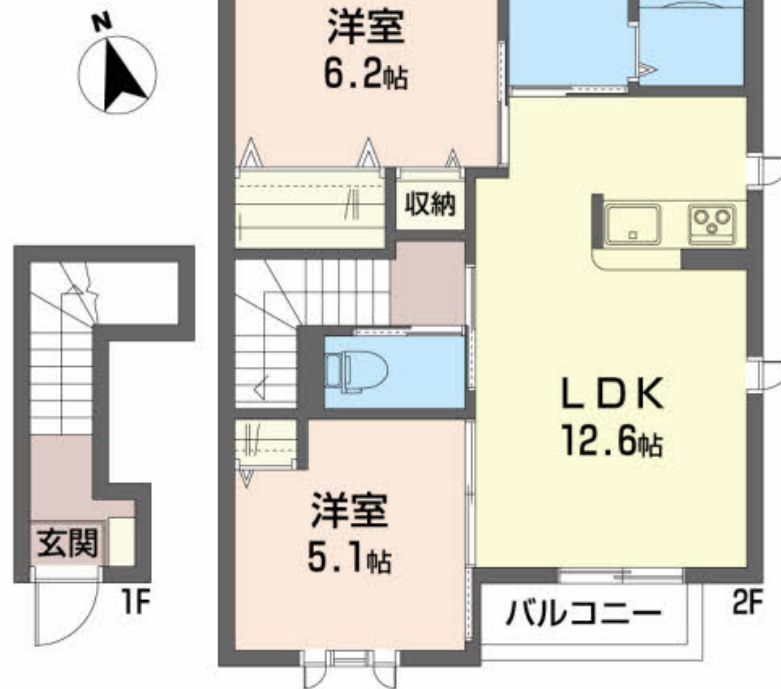
家賃 **65,000 円**

共益費等 4,500 円

敷金 0 ヶ月

礼金 0 ヶ月

礼金 0



積水ハウスの賃貸住宅 シャーメゾン

Sha Maison

この物件の
オススメ
ポイント

デジタルキーで便利な暮らし

この物件についている **こだわり設備**

- インターネット 無料(WiFi付)
- TVモニター付き インターホン
- 対面キッチン
- 対面キッチン
- コンロ
- コンロ
- IHクッキングヒーター
- オール電化
- 給湯設備
- 洗髪洗面台
- 室内物干
- 温水洗浄便座
- エアコン
- 大型収納

駐車場あり/オール電化/ゴミ集積場(敷地内)/LGBTQフレンドリー/高齢者対応可/インターネット無料(Wi-Fi対応)/玄関鍵(デジタルロック)/対面キッチン/IHクッキングヒーター/給湯器(高温差し湯機能付)/電気温水器/給湯箇所(浴室・台所・洗面所)/バス・トイレ(セパレート)/24H換気システム/洗髪洗面化粧台/室内物干し/トイレ(洗浄機能付便座)/エアコン/蓄熱暖房機/複層ガラス/バルコニー/ストッカー/下駄箱/火災警報器(煙感知式)/人感センサー付玄関灯/カラーモニター付ドアホン/洗濯機置場(室内)

物件名 ドエル・サーラ A A202号室

間取り 2LDK/洋室6.2 洋室5.1 LDK12.6(帖)

アクセス J R東北本線 北上駅 バス20分、柳田 バス停 徒歩5分

専有面積 / 向き 58.5㎡/南

所在地 岩手県北上市北鬼柳5地割90-1

築年月 / 構造 2009年10月上旬/軽量鉄骨・2階-2階建

入居 / 契約期間 即時/2年

ランドマーク -

駐車場 駐車場2台無料/舗装白線引

入居諸条件備考

諸費用及び、契約に要する費用は別途打合せ/契約更新時、更新料20,000円を頂戴します。/シャーメゾンライフSUPPORT24(月額880円税込)にご加入いただきます。/上記入居諸条件以外に、町内会費1年毎4,000円、退去クリーニング費用(初回契約時)68,200円(税込)が必要です。/火災保険へのご加入が条件となります。*ご入居中は、借家人賠償責任保険・個人賠償責任保険が付帯された火災保険へのご加入が必要となります。積水ハウス不動産グループでは、万一の事故の際、グループが連携して迅速に対応できる「シャーメゾンライフGUARD」(*)へのご加入を推奨しております。*保険契約の取扱代理店は、積水ハウス不動産東北(株)および積水ハウス不動産パートナーズ(株)となります。/積水ハウス不動産パートナーズの保証人不要プラン『らくらくパートナー』に加入が必要です。[新規契約時]事務手数料:33,000円(税込)、[毎月]保証料:月額賃料等の2%/諸費用及び、契約に要する費用は別途打合せ/更新料:20,000円

※消費税は10%として計算しています。※掲載されている図面・写真等は、作成方法や撮影方法・時期などにより実際とは異なる場合があります。※家具や車などは、配置のイメージであり、賃貸物件に付属していません(家具家電付き等の表示があるものを除く)。

ポイントがたまる
住んでいるだけでポイントが貯まり、
住替え時に家賃が最大3ヶ月分無料に!

有限会社ライフ不動産

TEL:0197-61-2122

FAX: 0197-61-2123

岩手県北上市常盤台3丁目23-2

免許番号: 岩手県知事(6)第2028号

所属団体: (一社)岩手県宅地建物取引業協会/東北地区不動産公正取引協

議会

取引形態
仲介