

# Sha Maison

積水ハウス品質のお部屋を シャーメゾン ショップ Shop

J R東北本線

花巻駅 徒歩14分

2LDK  
アパート

家賃 55,000 円

共益費等 3,000 円

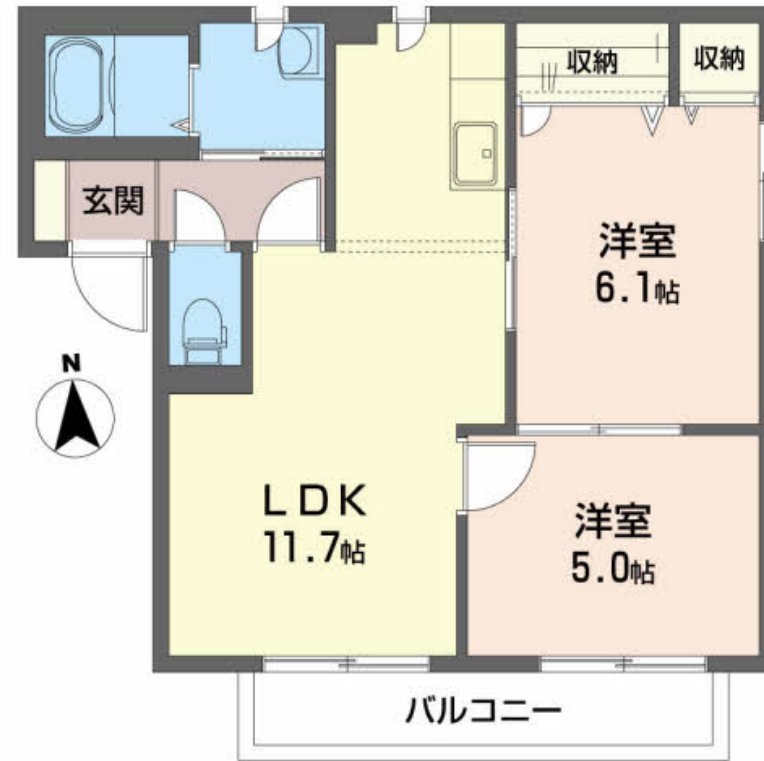
敷金 0 ヶ月

礼金 0 ヶ月

モバイルで見る



駐車場 無料 礼金 0



積水ハウスの賃貸住宅 シャーメゾン

Sha Maison

この物件の  
オススメ  
ポイント

積水ハウスの賃貸住宅「シャーメゾン」

この物件についている こだわり設備

- TVモニター付きインターホン
- 給湯設備
- 浴室乾燥機
- 洗髪洗面台
- 温水洗浄便座
- エアコン
- フローリング付
- 大型収納
- P 無料 駐車場無料

駐車場あり / BS / LGBTQフレンドリー / 高齢者対応可 / 玄関鍵 (デジタルロック) / モニタ付ドアホン / 給湯器 (ガス) / 給湯箇所 (浴室・台所・洗面所) / バス・トイレ (セパレート) / 洗髪洗面化粧台 / エアコン / トイレ (洗浄機能付便座) / 複層ガラス / フローリング / バルコニー / 火災警報器 (煙感知式) / 浴室乾燥機 (暖房乾燥) / 下駄箱 / ストッカー / シャワー / 洗濯機置場 (室内)

物件名 サンテ・ミリオン B 202号室

アクセス J R東北本線 花巻駅 徒歩14分

所在地 岩手県花巻市南万丁目1177-1

ランドマーク ● 県交通 花巻文化会館前

間取り 2LDK / LDK 11.7 洋室6.1 洋室5 (帖)

専有面積 / 向き 49.3㎡ / 南

築年月 / 構造 2002年3月上旬 / 軽量鉄骨・2階-2階建

入居 / 契約期間 2024年6月上旬 / 2年

駐車場 駐車場2台無料

入居諸条件備考

諸費用及び、契約に要する費用は別途打合せ / 契約更新時、更新料20,000円を頂戴します。 / シャーメゾンライフSUPPORT24 (月額880円税込) にご加入いただきます。 / 上記入居諸条件以外に、退去クリーニング費用 (初回契約時) 68,200円 (税込) が必要です。 / 火災保険へのご加入が条件となります。 \* 借入中は、借家人賠償責任保険・個人賠償責任保険が付帯された火災保険へのご加入が必要となります。積水ハウス不動産グループでは、万一の事故の際、グループが連携して迅速に対応できる「シャーメゾンライフGUARD」(\*) へのご加入を推奨しております。 \* 保険契約の取扱代理店は、積水ハウス不動産東北 (株) および積水ハウス不動産パートナーズ (株) となります。 / 積水ハウス不動産パートナーズの保証人不要プラン『らくらくパートナー』にご加入が必要です。 [新規契約時] 事務手数料: 33,000円 (税込)、 [毎月] 保証料: 月額賃料等の2% / 諸費用及び、契約に要する費用は別途打合せ / 更新料: 20,000円

※消費税は10%として計算しています。※掲載されている図面・写真等は、作成方法や撮影方法・時期などにより実際とは異なる場合があります。※家具や車などは、配置のイメージであり、賃貸物件に付属していません (家具家電付き等の表示があるものを除く)。

ポイントがたまる  
住んでいるだけでポイントが貯まり、  
住替え時に家賃が最大3ヶ月分無料に!

株式会社大一土地

TEL:0198-24-2648

FAX: 0198-22-6088

岩手県花巻市南川原町290-1

免許番号: 岩手県知事 (12) 第1029号

所属団体: (一社) 岩手県宅地建物取引業協会 / (公社) 全国宅地建物取引

業保証協会岩手本部

取引形態  
仲介