

Sha Maison

積水ハウス品質のお部屋を シャーメゾン ショップ Shop

J R東北本線

花巻駅 徒歩13分

モバイルで見る



2K
アパート

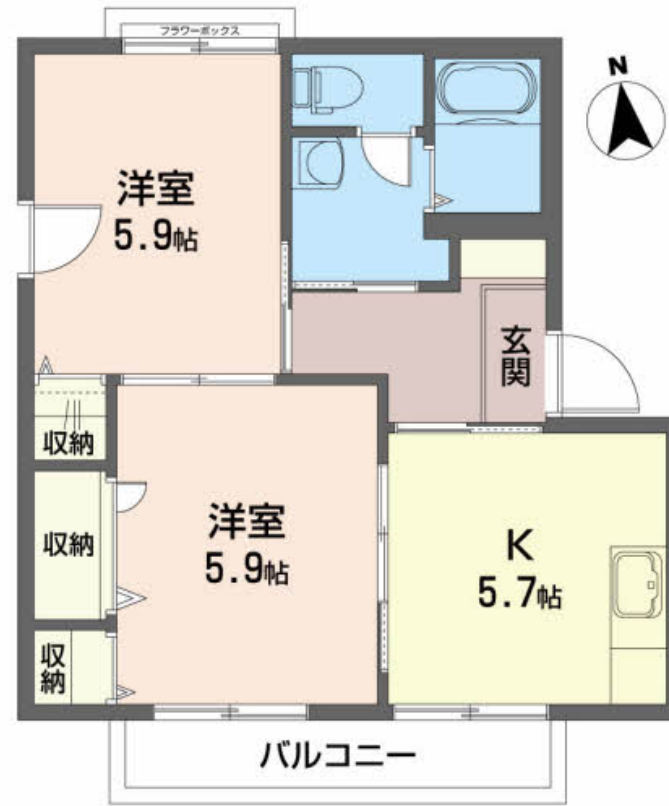
家賃 51,000 円

共益費等 2,000 円

敷金 2ヶ月

礼金 0ヶ月

駐車場 無料 礼金 0



積水ハウスの賃貸住宅 シャーメゾン
Sha Maison

この物件の
オススメ
ポイント

デジタルロックでセキュリティー対応！

この物件についている こだわり設備

- TVモニター付きインターホン
- 洗髪洗面台
- 温水洗浄便座
- エアコン
- 大型収納
- 無料 駐車場無料

駐車場あり/地デジ対応/BS/LGBTQフレンドリー/玄関鍵(デジタルロック)/複層ガラス/モニター付ドアホン/下駄箱/ストッカー/バルコニー/トイレ(洗浄機能付便座)/洗髪洗面化粧台/エアコン/シャワー/給湯箇所(浴室・台所・洗面所)/洗濯機置場(室内)/バス・トイレ(セパレート)

物件名	カーサ・レプレ 202号室	間取り	2K/洋室5.9 洋室5.9 K5.7 (帖)
アクセス	J R東北本線 花巻駅 徒歩13分	専有面積 / 向き	42.2㎡/南
所在地	岩手県花巻市南万丁目1163-I	築年月 / 構造	2002年4月上旬/軽量鉄骨・2階-2階建
ランドマーク	●県交通バス 花巻文化会館前	入居 / 契約期間	2024年6月上旬/2年
		駐車場	駐車場2台無料/舗装白線引

入居諸条件備考

／シャーメゾンライフSUPPORT24(月額880円税込)にご加入いただきます。／火災保険へのご加入が条件となります。※ご入居中は、借家人賠償責任保険・個人賠償責任保険が付帯された火災保険へのご加入が必要です。積水ハウス不動産グループでは、万一の事故の際、グループが連携して迅速に対応できる「シャーメゾンライフGUARD」(*)へのご加入を推奨しております。*保険契約の取扱代理店は、積水ハウス不動産東北(株)および積水ハウス不動産パートナーズ(株)となります。／積水ハウス不動産パートナーズの保証人不要プラン『らくらくパートナー』に加入が必要です。【新規契約時】事務手数料:33,000円(税込)、【毎月】保証料:月額賃料等の2%/諸費用及び、契約に要する費用は別途打合せ/更新料:20,000円

※消費税は10%として計算しています。※掲載されている図面・写真等は、作成方法や撮影方法・時期などにより実際とは異なる場合があります。※家具や車などは、配置のイメージであり、賃貸物件に付属していません(家具家電付き等の表示があるものを除く)。

ポイントがたまる
住んでいるだけでポイントが貯まり、
住替え時に家賃が最大3ヶ月分無料に!

株式会社信和土地
TEL:0198-23-6371
FAX: 0198-24-2233

岩手県花巻市吹張町6-4
免許番号: 岩手県知事(6)第1991号
所属団体: (一社) 岩手県宅地建物取引業協会

取引形態
仲介