

Sha Maison

積水ハウス品質のお部屋を シャーメゾン ショップ Shop

J R東北本線

仙北町駅 徒歩22分

モバイルで見る



2LDK
マンション

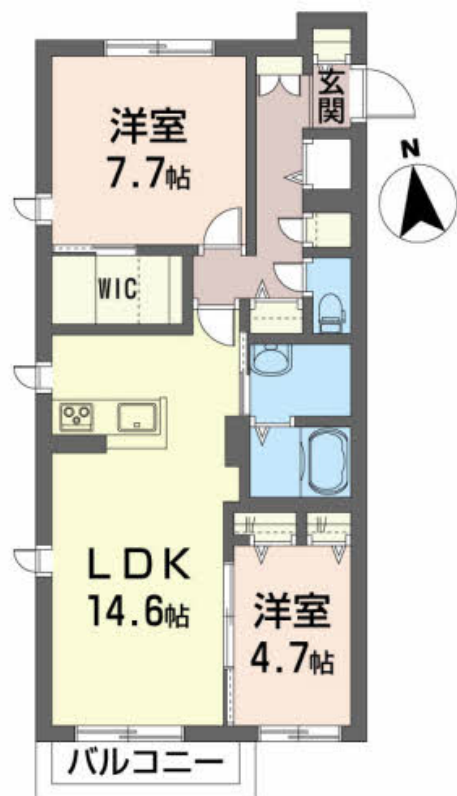
家賃 89,000 円

共益費等 4,000 円

敷金 0 ヶ月

礼金 1 ヶ月

駐車場 無料



この物件の
オススメ
ポイント

入居者使い放題のインターネット・Wi-Fiが使えます。
(U-NEXT) 駐車場2台賃料込み

この物件についている こだわり設備

- インターネット 無料(WiFi付)
- TVモニター付き インターホン
- オートロック
- コンロ
- IHクッキング ヒーター
- オール電化
- 給湯設備
- 洗髪洗面台
- 温水洗浄便座
- エアコン
- 大型収納
- 駐車場無料

駐車場あり/オール電化/オートロック/インターネット無料(Wi-Fi対応)/LGBTQフレンドリー/高齢者対応可/玄関鍵(デジタルロック)/カラーモニタ付ドアホン/電気温水器/IHクッキングヒーター/蓄熱暖房機/給湯箇所(浴室・台所・洗面所)/24H換気システム/洗髪洗面化粧台/トイレ(洗浄機能付便座)/エアコン/複層ガラス/バルコニー/ストッカー/下駄箱/火災警報器/バス・トイレ(セパレート)

物件名 メゾンマスト盛南Ⅲ 306号室
アクセス J R東北本線 仙北町駅 徒歩22分
所在地 岩手県盛岡市向中野6丁目2番43号
ランドマーク ●積水ハウスリフォーム/距離160m

間取り 2LDK/洋室7.7 洋室4.7 LDK14.6(帖)
専有面積/向き 67.78㎡/南
築年月/構造 2009年7月下旬/重量鉄骨・3階-3階建
入居/契約期間 2024年5月下旬/2年
駐車場 駐車場2台無料/舗装白線引

入居諸条件備考

諸費用及び、契約に要する費用は別途打合せ/契約更新時、更新料20,000円を頂戴します。/シャーメゾンライフSUPPORT24(月額880円税込)にご加入いただきます。/上記入居諸条件以外に、町内会費1年毎4,800円、退去クリーニング費用(初回契約時)68,200円(税込)が必要です。/火災保険へのご加入が条件となります。*ご入居中は、借家人賠償責任保険・個人賠償責任保険が付帯された火災保険へのご加入が必要となります。積水ハウス不動産グループでは、万一の事故の際、グループが連携して迅速に対応できる「シャーメゾンライフGUARD」(*)へのご加入を推奨しております。*保険契約の取扱代理店は、積水ハウス不動産東北(株)および積水ハウス不動産パートナーズ(株)となります。/積水ハウス不動産パートナーズの保証人不要プラン『らくらくパートナー』に加入が必要です。[新規契約時]事務手数料:33,000円(税込)、[毎月]保証料:月額賃料等の2%/諸費用及び、契約に要する費用は別途打合せ/更新料:20,000円

※消費税は10%として計算しています。※掲載されている図面・写真等は、作成方法や撮影方法・時期などにより実際とは異なる場合があります。※家具や車などは、配置のイメージであり、賃貸物件に付属していません(家具家電付き等の表示があるものを除く)。

ポイントがたまる
住んでいるだけでポイントが貯まり、
住替え時に家賃が最大3ヶ月分無料に!

丸井不動産有限会社
TEL:019-623-0123
FAX: 019-625-2548

岩手県盛岡市盛岡駅前通15-23
免許番号: 岩手県知事(12)第1122号
所属団体: (一社)岩手県宅地建物取引業協会/東北地区不動産公正取引協議会

取引形態
仲介