

Sha Maison

積水ハウス品質のお部屋を シャーメゾン ショップ Shop

J R 東北新幹線

盛岡駅 徒歩29分

モバイルで見る



1LDK
アパート

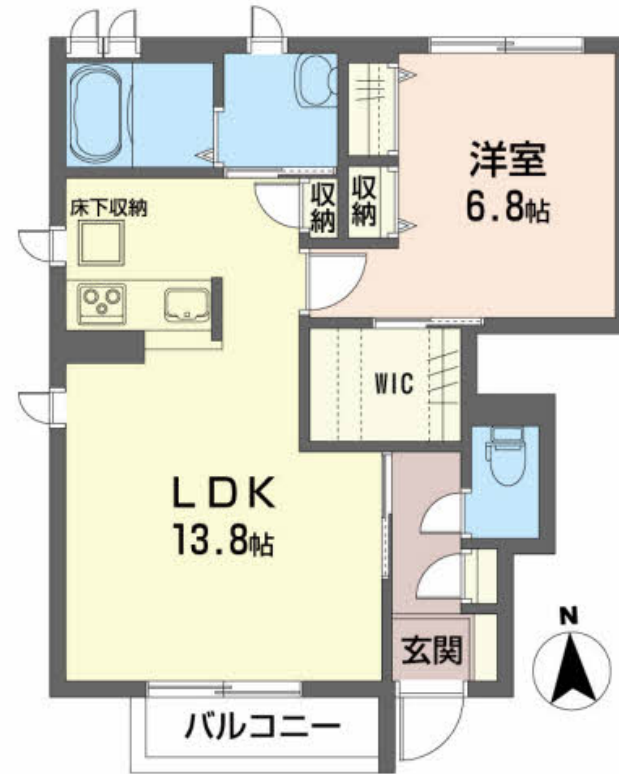
家賃 66,000 円

共益費等 4,000 円

敷金 0 ヶ月

礼金 1 ヶ月

駐車場 無料



この物件の
オススメ
ポイント

入居者使い放題のインターネット・Wi-Fiが使えます。
(U-NEXT)

この物件についている こだわり設備

- インターネット 無料(WiFi付)
- TVモニター付き インターホン
- 対面キッチン
- 給湯設備
- 追い焚き給湯
- 洗髪洗面台
- 温水洗浄便座
- エアコン
- WIC・納戸
- 大型収納
- 無料 駐車場無料

駐車場あり / BS / 光マンションタイプ (VDSL) / 地デジ対応 / インターネット無料 (Wi-Fi対応) / LGBTQフレンドリー / 高齢者対応可 / ウォークインクローゼット / 玄関鍵 (デジタルロック) / 複層ガラス / バルコニー / トイレ (洗浄機能付便座) / 洗髪洗面化粧台 / 給湯箇所 (浴室・台所・洗面所) / モニタ付ドアホン / FF式ヒーター / ストッカー / 給湯器 (追焚機能付) / システムキッチン / エアコン / 対面キッチン / 火災警報器 / バス・トイレ (セパレート)

物件名 メゾンマスト下太田 B 101号室

アクセス J R 東北新幹線 盛岡駅 徒歩29分

所在地 岩手県盛岡市下太田沢田 5 5 - 5

ランドマーク -

間取り 1LDK / 洋室6.8 LDK13.8 (帖)

専有面積 / 向き 50.2㎡ / 南

築年月 / 構造 2008年2月上旬 / 軽量鉄骨・1階-2階建

入居 / 契約期間 2024年6月上旬 / 2年

駐車場 駐車場2台無料 / 舗装白線引

入居諸条件備考

／シャーメゾンライフSUPPORT24 (月額880円税込) にご加入いただきます。／ご入居にかかる諸費用として、町内会費 1年毎 5,400円、退去クリーニング費用 (初回契約時) 55,000円 (税込) が必要です。／火災保険へのご加入が条件となります。＊ご入居中は、借家人賠償責任保険・個人賠償責任保険が付帯された火災保険へのご加入が必要となります。積水ハウス不動産グループでは、万一の事故の際、グループが連携して迅速に対応できる「シャーメゾンライフGUARD」(*) へのご加入を推奨しております。＊保険契約の取扱代理店は、積水ハウス不動産東北 (株) および積水ハウス不動産パートナーズ (株) となります。／積水ハウス不動産パートナーズの保証人不要プラン『らくらくパートナー』 に加入が必要です。 [新規契約時] 事務手数料 : 33,000円 (税込)、 [毎月] 保証料 : 月額賃料等の2% / 諸費用及び、契約に要する費用は別途打合せ / 更新料 : 20,000円

※消費税は10%として計算しています。※掲載されている図面・写真等は、作成方法や撮影方法・時期などにより実際とは異なる場合があります。＊家具や車などは、配置のイメージであり、賃貸物件に付属していません (家具家電付き等の表示があるものを除く)。

ポイントがたまる
住んでいるだけでポイントが貯まり、
住替え時に家賃が最大3ヶ月分無料に!

株式会社アパートセンター 仙北店

TEL:019-634-1060
FAX: 019-634-0613

岩手県盛岡市仙北2丁目8-10
免許番号: 岩手県知事 (11) 第1500号
所属団体: (一社) 岩手県宅地建物取引業協会 / 東北地区不動産公正取引協議会 / (公社) 全国宅地建物取引業保証協会

取引形態
仲介