

Sha Maison

積水ハウス品質のお部屋を シャーメゾン ショップ Shop

J R 東北本線

仙北町駅 徒歩20分

モバイルで見る



2LDK
マンション

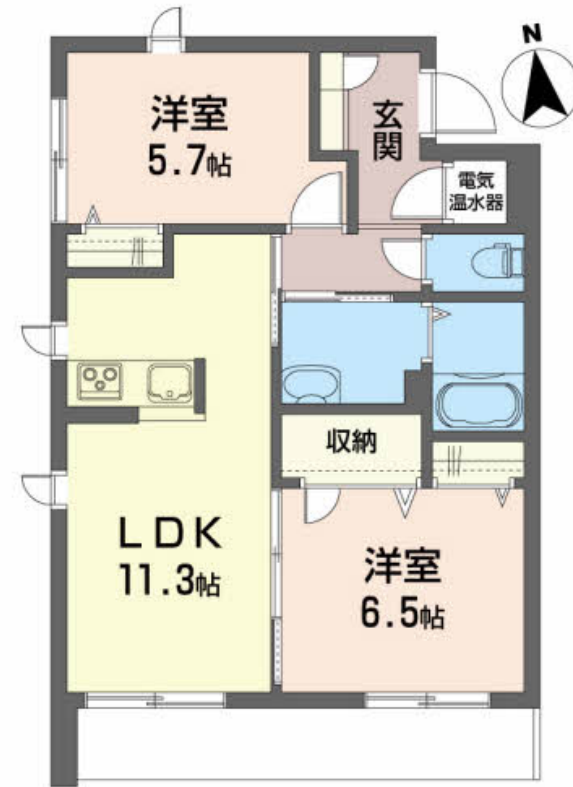
家賃 **79,000 円**

共益費等 4,000 円

敷金 0 ヶ月

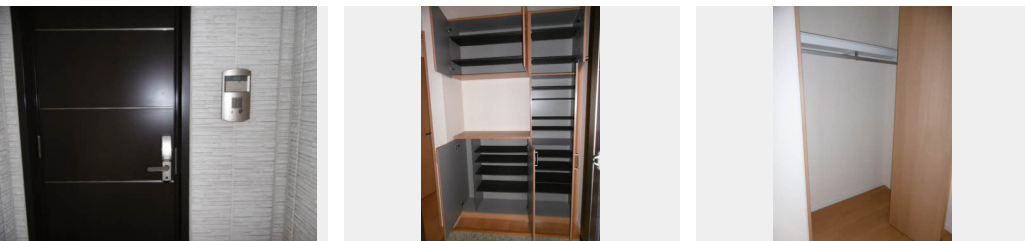
礼金 1 ヶ月

駐車場 無料



積水ハウスの賃貸住宅 シャーメゾン

Sha Maison



この物件のオススメポイント

入居者使い放題のインターネット・Wi-Fiが使えます。(U-NEXT)

この物件についているこだわり設備

- インターネット 無料(WiFi付)
- TVモニター付き インターホン
- オートロック
- 対面キッチン
- コンロ
- IHクッキングヒーター
- オール電化
- 給湯設備
- 洗髪洗面台
- 温水洗浄便座
- エアコン
- 大型収納

駐車場あり / BS / オートロック / オール電化 / 地デジ対応 / 光マンションタイプ (LAN) / インターネット無料 (Wi-Fi対応) / LGBTQフレンドリー / 高齢者対応可 / ストッカー / バルコニー / システムキッチン / 対面キッチン / トイレ (洗浄機能付便座) / 洗髪洗面化粧台 / エアコン / モニタ付ドアホン / 複層ガラス / 玄関鍵 (デジタルロック) / IHクッキングヒーター / 電気温水器 / 火災警報器 / 蓄熱暖房機 / バス・トイレ (セパレート)

物件名	メゾンマスト盛南 I 103号室	間取り	2LDK / 洋室6.5 洋室5.7 LDK11.3 (帖)
アクセス	J R 東北本線 仙北町駅 徒歩20分	専有面積 / 向き	57.3㎡ / 南
所在地	岩手県盛岡市向中野 2丁目17番5号	築年月 / 構造	2008年9月上旬 / 鉄骨・1階-3階建
ランドマーク	●盛岡商業高校 / 距離400m	入居 / 契約期間	即時 / 2年
		駐車場	駐車場2台無料 / 舗装白線引

入居諸条件備考

諸費用及び、契約に要する費用は別途打合せ / 契約更新時、更新料20,000円を頂戴します。 / シャーメゾンライフサポート24 (月額880円税込) にご加入いただきます。 / 上記入居諸条件以外に、町内会費 1年毎 4,800円、退去クリーニング費用 (初回契約時) 68,200円 (税込) が必要です。 / 火災保険へのご加入が条件となります。 *ご入居中は、借家人賠償責任保険・個人賠償責任保険が付帯された火災保険へのご加入が必要となります。積水ハウス不動産グループでは、万一の事故の際、グループが連携して迅速に対応できる「シャーメゾンライフガード」(*) へのご加入を推奨しております。 *保険契約の取扱代理店は、積水ハウス不動産東北 (株) および積水ハウス不動産パートナーズ (株) となります。 / 積水ハウス不動産パートナーズの保証人不要プラン『らくらくパートナー』に加入が必要です。 [新規契約時] 事務手数料: 33,000円 (税込)、 [毎月] 保証料: 月額賃料等の2% / 諸費用及び、契約に要する費用は別途打合せ / 更新料: 20,000円

※消費税は10%として計算しています。※掲載されている図面・写真等は、作成方法や撮影方法・時期などにより実際とは異なる場合があります。※家具や車などは、配置のイメージであり、賃貸物件に付属していません (家具家電付き等の表示があるものを除く)。

ポイントがたまる

住んでいるだけでポイントが貯まり、住替え時に家賃が最大3ヶ月分無料に!

株式会社アート不動産 盛岡本宮店

TEL:019-634-0440

FAX: 019-635-2544

岩手県盛岡市本宮 3丁目11-11

免許番号: 岩手県知事 (11) 第1512号

所属団体: (一社) 岩手県宅地建物取引業協会 / 東北地区不動産公正取引協議会 / (公社) 全国賃貸住宅経営者協会連合会 (ほか)

取引形態 仲介