

Sha Maison

積水ハウス品質のお部屋を シャーメゾン ショップ Shop

I Rいしかわ鉄道

小松駅 徒歩14分

1LDK
マンション

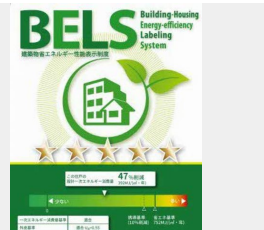
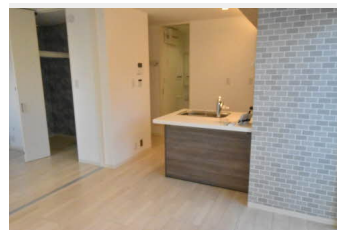
家賃 69,000 円

共益費等 6,000 円

敷金 0 円

礼金 158,000 円

モバイルで見る



積水ハウスの賃貸住宅 シャーメゾン

Sha Maison

この物件の
オススメ
ポイント

この建物は省エネルギー性能に優れたZEH（ネット・ゼロ・エネルギーハウス）賃貸住宅（太陽光発電搭載）となっており、省エネ設備と高断熱性能とを採用し、光熱費の削減と冬は暖かく、夏は涼・・・

この物件についている こだわり設備

- BELS
- ZEH
- 宅配BOX
- 太陽光発電
- しゃ熱断熱複層ガラス
- インターネット無料(WiFi付)
- TVモニター付きインターホン
- オートロック
- 対面キッチン
- コンロ
- IHクッキングヒーター
- 給湯設備

駐車場あり/インターネット無料(Wi-Fi対応)/オートロック・自動ドア/宅配BOX/駐輪場/駐車場二重ライン/LGBTQフレンドリー/高齢者対応可/ZEH(ネット・ゼロ・エネルギーハウス)/太陽光発電/建築物省エネ性能表示制度(BELS)/カラーモニター付ドアホン/対面キッチン/IHクッキングヒーター/エコジョーズ/給湯器(追焚機能付)/浴室乾燥機/洗髪洗面化粧台/室内物干し/エアコン/照明器具(LED)/しゃ熱断熱複層ガラス

物件名	シネルジア 0101号室	間取り	1LDK/洋室5 LDK10.8(帖)
アクセス	I Rいしかわ鉄道 小松駅 徒歩14分	専有面積 / 向き	41.37㎡ / 西
所在地	石川県小松市幸町 2 丁目	築年月 / 構造	2023年1月 / 重量鉄骨・1階-3階建
ランドマーク	-	入居 / 契約期間	2024年7月上旬 / 2年
		駐車場	有(別途お問い合わせ下さい)

入居諸条件備考

保証人不要プラン要加入/シャーメゾンライフSUPPORT24(月額880円税込)にご加入いただきます。/ご入居にかかる諸費用として、鍵交換費用(初回契約時)16,500円(税込)/ハウスクリーニング費68,200円(税込)/諸費用900円が必要です。/火災保険へのご加入が条件となります。*ご入居中は、借家人賠償責任保険・個人賠償責任保険が付帯された火災保険へのご加入が必要となります。積水ハウス不動産グループでは、万一の事故の際、グループが連携して迅速に対応できる「シャーメゾンライフGUARD」(*)へのご加入を推奨しております。*保険契約の取扱代理店は、積水ハウス不動産中部(株)および積水ハウス不動産パートナーズ(株)となります。/積水ハウス不動産パートナーズの保証人不要プラン『らくらくパートナー』にご加入が必要です。[新規契約時]事務手数料:33,000円(税込)、[毎月]保証料:月額賃料等の2%/諸費用及び、契約に要する費用は別途打合せ/更新料:36,000円

※消費税は10%として計算しています。※掲載されている図面・写真等は、作成方法や撮影方法・時期などにより実際とは異なる場合があります。※家具や車などは、配置のイメージであり、賃貸物件に付属していません(家具家電付き等の表示があるものを除く)。

ポイントがたまる
住んでいるだけでポイントが貯まり、
住替え時に家賃が最大3ヶ月分無料に!

アパマンショップ小松店

TEL:0761-20-2626

FAX: 0761-21-2626

石川県小松市園町八126-1

免許番号: 国土交通大臣免許(2)第8818号

所属団体: (公社)石川県宅地建物取引業協会/北陸不動産公正取引協議会

/ (公社)全国賃貸住宅経営者協会連合会 (ほか)

取引形態
仲介