

Sha Maison

積水ハウス品質のお部屋を シャーメゾン ショップ Shop

北鉄石川線

野町駅 距離2km

モバイルで見る



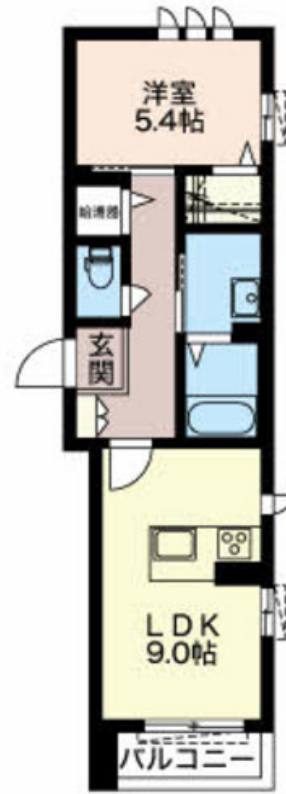
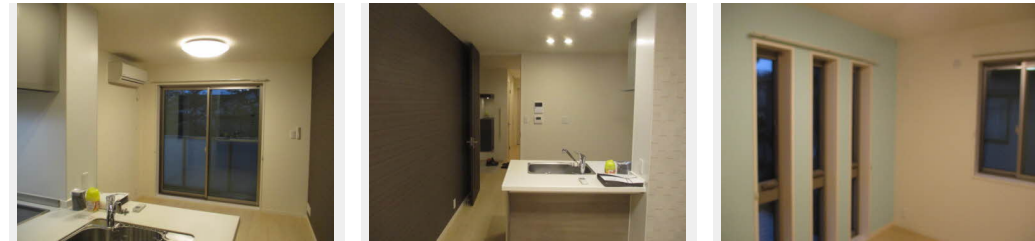
1LDK
マンション

家賃 **75,000 円**

共益費等 6,000 円

敷金 0 円

礼金 170,000 円



積水ハウスの賃貸住宅 シャーメゾン

Sha Maison

この物件の
オススメ
ポイント

オール電化 (IHクッキングヒーター・エコキュート) ★インターネット無料 (Wifi)

この物件についている こだわり設備

- 高遮音床システム
- オートロック
- IHクッキングヒーター
- しゃ熱断熱複層ガラス
- 防犯ガラス
- オール電化
- インターネット無料(WiFi付)
- 対面キッチン
- 給湯設備
- TVモニター付きインターホン
- コンロ
- エコキュート

駐車場あり/インターネット無料 (Wi-Fi対応) /オートロック/駐輪場/高遮音床システム「SHAI DD55」/駐車場二重ライン/LGBTQフレンドリー/高齢者対応可/モニター付ドアホン/マルチメディア配管有/コミュニケーションキッチン/IHクッキングヒーター/給湯器 (追焚機能付) /エコキュート/洗髪洗面化粧台/室内物干し/トイレ (洗浄機能付便座) /エアコン/しゃ熱断熱複層ガラス/防犯ガラス/バルコニー/ストッカー/ウォークインクローゼット/24H換気システム/照明器具/人感センサーライト/アクセントクロス/オール電化

入居諸条件備考

保証人不要プラン要加入/シャーメゾンライフSUPPORT24要加入/更新料39,000円 鍵交換料16,500円
ハウスクリーニング費68,200円 諸費用3,260円/火災保険へのご加入が条件となります。*ご入居中は、借家人賠償責任保険・個人賠償責任保険が付帯された火災保険へのご加入が必要となります。積水ハウス不動産グループでは、万一の事故の際、グループが連携して迅速に対応できる「シャーメゾンライフGUARD」(*)へのご加入を推奨しております。*保険契約の取扱代理店は、積水ハウス不動産中部(株)および積水ハウス不動産パートナーズ(株)となります。/積水ハウス不動産パートナーズの保証人不要プラン『らくらくパートナー』に加入が必要です。【新規契約時】事務手数料: 33,000円(税込)、【毎月】保証料: 月額賃料等の2%/諸費用及び、契約に要する費用は別途打合せ/更新料: 39,000円

物件名 プルミエール本多町 0201号室

アクセス 北鉄石川線 野町駅 距離2km

所在地 石川県金沢市本多町2丁目

ランドマーク -

間取り 1LDK/洋室5.4 LDK9 (帖)

専有面積 / 向き 42.55㎡ / 南東

築年月 / 構造 2017年3月 / 重量鉄骨・2階-3階建

入居 / 契約期間 即時 / 2年

駐車場 有 (別途お問い合わせ下さい)

※消費税は10%として計算しています。※掲載されている図面・写真等は、作成方法や撮影方法・時期などにより実際とは異なる場合があります。※家具や車などは、配置のイメージであり、賃貸物件に付属しておりません (家具家電付き等の表示があるものを除く)。

ポイントがたまる
住んでいるだけでポイントが貯まり、
住替え時に家賃が最大3ヶ月分無料に!

株式会社アーバンホーム 本社

TEL:076-241-8888

FAX: 076-241-8899

石川県金沢市泉本町6丁目81番1

免許番号: 国土交通大臣免許(2)第8724号

所属団体: (公社)石川県宅地建物取引業協会/北陸不動産公正取引協議会

/ (一社)全国賃貸不動産管理業協会

取引形態
仲介