

Sha Maison

積水ハウス品質のお部屋を シャーメゾン ショップ Shop

J R水戸線

岩瀬駅 徒歩14分

モバイルで見る



2DK
アパート

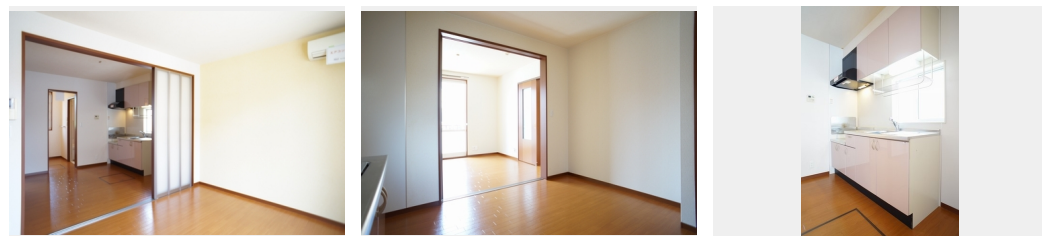
家賃 **54,000 円**

共益費等 4,000 円

敷金 51,000 円

礼金 1ヶ月

駐車場 無料



積水ハウスの賃貸住宅 シャーメゾン

Sha Maison

この物件の
オススメ
ポイント

- 駐車場 2台付き (無料)
- ウォークインクローゼット
- 追い焚き給湯
- TVドアホン 【周辺施設】
- スーパー : フードスクエア岩瀬店まで徒歩5分 (350m)
- ウエルシア岩瀬御領店ま...

この物件についている **こだわり設備**

- TVモニター付きインターホン
- 給湯設備
- 追い焚き給湯
- 洗髪洗面台
- 温水洗浄便座
- エアコン
- WIC・納戸
- 大型収納
- 駐車場無料
- 駐車場2台可

駐車場有り/ゴミ集積場(敷地内)/高齢者対応可/駐輪場(屋根付き)/BS/LGBTQフレンドリー/角部屋/アクセントクロス/スライディングスクリーン/雨戸(シャッタータイプ)/モニター付ドアホン/玄関鍵(①キー②ロック)/給湯箇所(浴室・台所・洗面所)/給湯器(ガス)/給湯器(追焚機能付)/シャワー/洗濯機置場(室内)/洗髪洗面化粧台/トイレ(洗浄機能付便座)/バス・トイレ(セパレート)/ウォークインクローゼット/下駄箱/エアコン/バルコニー/駐車場2台可

物件名 メゾン・ファミールB 101号室

間取り 2DK/D K 6.1 洋室6.4 洋室6.4 (帖)

アクセス J R水戸線 岩瀬駅 徒歩14分

専有面積 / 向き 46.7㎡ / 南

所在地 茨城県桜川市岩瀬 1 3 9 9 - 1

築年月 / 構造 2005年2月中旬 / 軽量鉄骨・1階-2階建

入居 / 契約期間 2024年7月上旬 / 2年

ランドマーク ●不二家岩瀬店 / 徒歩3分

駐車場 駐車場付

入居諸条件備考

シャーメゾンライフSUPPORT24(月額880円税込)へ別途加入要。退室時ハウスクリーニング費用として50,820円(税込)ご負担頂きます。鍵交換費用として25,300円(税込)ご負担頂きます。/火災保険へのご加入が条件となります。*ご入居中は、借家人賠償責任保険・個人賠償責任保険が付帯された火災保険へのご加入が必要となります。積水ハウス不動産グループでは、万一の事故の際、グループが連携して迅速に対応できる「シャーメゾンライフGUARD」(*)へのご加入を推奨しております。*保険契約の取扱代理店は、積水ハウス不動産東京(株)および積水ハウス不動産パートナーズ(株)となります。/積水ハウス不動産パートナーズの保証人不要プラン『らくらくパートナー』にご加入が必要です。【新規契約時】事務手数料:33,000円(税込)、【毎月】保証料:月額賃料等の2%/諸費用及び、契約に要する費用は別途打合せ/更新料:新賃料の1ヶ月分

※消費税は10%として計算しています。※掲載されている図面・写真等は、作成方法や撮影方法・時期などにより実際とは異なる場合があります。※家具や車などは、配置のイメージであり、賃貸物件に付属していません(家具家電付き等の表示があるものを除く)。

ポイントがたまる
住んでいるだけでポイントが貯まり、
住替え時に家賃が最大3ヶ月分無料に!

らくらくパートナー
気分も手間もお財布も、らくらく。
保証人不要のらくらくパートナー

有限会社太陽商事

TEL:0296-22-7771

FAX: 0296-24-7779

茨城県筑西市乙953

免許番号: 茨城県免許(6)第5725号

所属団体: (公社)茨城県宅地建物取引業協会 / (公社)首都圏不動産公正

取引協議会

取引形態
仲介