

# Sha Maison

積水ハウス品質のお部屋を シャーメゾン ショップ Shop

関東鉄道常総線

新守谷駅 バス10分 徒歩4分

モバイルで見る



2LDK  
アパート

家賃 **63,000 円**

共益費等 4,500 円

敷金 1.5 ヶ月

礼金 1 ヶ月

駐車場 無料

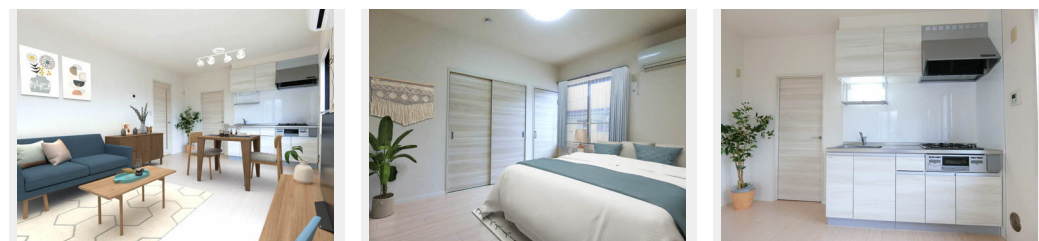


この物件の  
オススメ  
ポイント

インターネット無料 (Wi-Fi) 導入いたしました☆いつでも目の届く敷地内に駐車場 1 台付き (無料) ☆ 台所も洗面所も浴室も、これで快適! 3 点給湯☆ 多チャンネルサービスも楽しめます!...

この物件についている **こだわり設備**

- インターネット無料(WiFi付)
- 給湯設備
- 洗髪洗面台
- エアコン
- 駐車場無料



積水ハウスの賃貸住宅 シャーメゾン

Sha Maison

駐車場有り/ゴミ集積場(敷地内)/駐輪場/CATV(都市型)/インターネット対応(CATV)/インターネット無料/LGBTQフレンドリー/高齢者対応可/インターネット無料(Wi-Fi対応)/給湯器/シャワー/洗濯機置場(室内)/洗髪洗面化粧台/トイレ(暖房機能付便座)/バス・トイレ(セパレート)/エアコン/バルコニー

物件名	モントルー守谷C 201号室	間取り	2LDK/LDK11.9 洋室5.9 洋室4.6 (帖)
アクセス	関東鉄道常総線 新守谷駅 バス10分、久保ヶ丘3丁目 バス停 徒歩4分	専有面積 / 向き	50.7㎡/南
所在地	茨城県守谷市松前台3丁目23-2	築年月 / 構造	1993年10月下旬/軽量鉄骨・2階-2階建
ランドマーク	-	入居 / 契約期間	即時/2年
		駐車場	駐車場付

入居諸条件備考

シャーメゾンライフSUPPORT24(月額880円税込)へ別途加入要。退室時ハウスクリーニング費用として54,450円(税込)ご負担頂きます。鍵交換費用として19,800円(税込)ご負担頂きます。/火災保険へのご加入が必要となります。\*ご入居中は、借家人賠償責任保険・個人賠償責任保険が付帯された火災保険へのご加入が必要となります。積水ハウス不動産グループでは、万一の事故の際、グループが連携して迅速に対応できる「シャーメゾンライフGUARD」(\*)へのご加入を推奨しております。\*保険契約の取扱代理店は、積水ハウス不動産東京(株)および積水ハウス不動産パートナーズ(株)となります。/積水ハウス不動産パートナーズの保証人不要プラン「らくらくパートナー」に加入が必要です。[新規契約時]事務手数料:33,000円(税込)、[毎月]保証料:月額賃料等の2%/諸費用及び、契約に要する費用は別途打合せ/更新料:新賃料の1ヶ月分

※消費税は10%として計算しています。※掲載されている図面・写真等は、作成方法や撮影方法・時期などにより実際とは異なる場合があります。※家具や車などは、配置のイメージであり、賃貸物件に付属していません(家具家電付き等の表示があるものを除く)。

**ポイントがたまる**  
住んでいるだけでポイントが貯まり、住替え時に家賃が最大3ヶ月分無料に!

**らくらくパートナー**  
気分も手間もお財布も、らくらく。保証人不要のらくらくパートナー

川口土地株式会社 本店

TEL:0297-45-4551  
FAX: 0297-45-4561

茨城県守谷市けやき台1丁目26-2  
免許番号: 茨城県免許(9)第4000号  
所属団体: (公社)茨城県宅地建物取引業協会 / (公社)首都圏不動産公正取引協議会

取引形態  
仲介