

# Sha Maison

積水ハウス品質のお部屋を シャーメゾン ショップ Shop

J R常磐線

取手駅 徒歩25分

モバイルで見る



**1LDK**  
アパート

家賃 **69,000 円**

共益費等 4,000 円

敷金 1.5 ヶ月

礼金 0 ヶ月

駐車場 無料 礼金 0



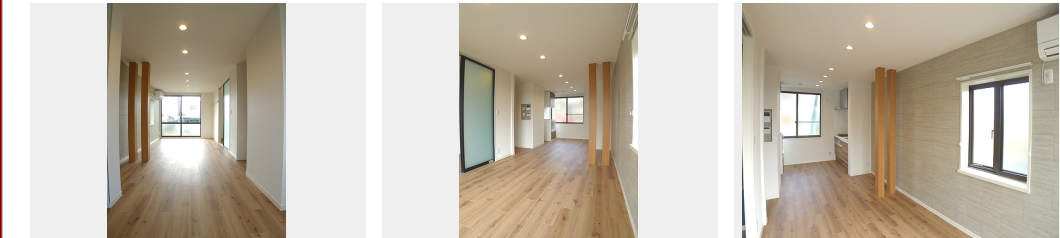
この物件の  
オススメ  
ポイント

耐震性に定評のある積水ハウス施工の賃貸住宅（アパート）♪全世帯南向きで前面は駐車場です♪経済的な都市ガス導入物件♪いつでも目の届く敷地内に駐車場1台付き（無料）♪敷地内に屋根付き駐・・・

この物件についている **こだわり設備**

- リノベーション
- TVモニター付きインターホン
- コンロ
- 3口コンロ
- 給湯設備
- 浴室乾燥機
- エアコン
- WIC・納戸
- 大型収納
- 駐車場無料

駐車場有り/ゴミ集積場（敷地内）/CATV（都市型）/インターネット対応（CATV）/LGBTQフレンドリー/高齢者対応可/リノベーション/モニター付ドアホン/全身ミラー/照明器具（LED）/給湯箇所（浴室・台所・洗面所）/給湯器（ガス）/浴室乾燥機（暖房乾燥）/シャワー/洗濯機置場（室内）/洗面化粧台/3口コンロ/トイレ（暖房機能付便座）/バス・トイレ（セパレート）/ウォークインクローゼット/エアコン/バルコニー/複層ガラス



Re. Renovation リノベーション

デザインされた住空間でシャーメゾンライフをお楽しみいただけます。

積水ハウスの賃貸住宅 シャーメゾン

Sha Maison

物件名	ノースリーフ二番館 101号室	間取り	1LDK / LDK 11.5 洋室6.2 (帖)
アクセス	J R常磐線 取手駅 徒歩25分	専有面積 / 向き	43.2㎡ / 南
所在地	茨城県取手市井野910-10	築年月 / 構造	1993年9月上旬 / 軽量鉄骨・1階-2階建
ランドマーク	-	入居 / 契約期間	即時 / 2年
		駐車場	駐車場付

入居諸条件備考

楽器等の使用は相談 シャーメゾンライフSUPPORT24（月額880円税込）へ別途加入要。退室時ハウスクリーニング費用として47,190円（税込）ご負担頂きます。鍵交換費用として19,800円（税込）ご負担頂きます。/火災保険へのご加入が条件となります。\*ご入居中は、借家人賠償責任保険・個人賠償責任保険が付帯された火災保険へのご加入が必要となります。積水ハウス不動産グループでは、万一の事故の際、グループが連携して迅速に対応できる「シャーメゾンライフGUARD」(\*)へのご加入を推奨しております。\*保険契約の取扱代理店は、積水ハウス不動産東京（株）および積水ハウス不動産パートナーズ（株）となります。/積水ハウス不動産パートナーズの保証人不要プラン『らくらくパートナー』に加入が必要です。【新規契約時】事務手数料：33,000円（税込）、[毎月]保証料：月額賃料等の2%/リノベーション2023年03月\*間取変更工事（リノベーション）物件です\*キッチン交換\*カッパボード\*ユニットバス交換（浴室乾燥機付き）\*フローリング\*WIC\*追い焚き\*トイレ交換（洗浄暖房便座付き）\*在宅ワークスペース\*玄関盗見\* / 諸費用及び、契約に要する費用は別途打合せ/更新料：新賃料の1ヶ月分

※消費税は10%として計算しています。※掲載されている図面・写真等は、作成方法や撮影方法・時期などにより実際とは異なる場合があります。※家具や車などは、配置のイメージであり、賃貸物件に付属していません（家具家電付き等の表示があるものを除く）。

**ポイントがたまる**

住んでいるだけでポイントが貯まり、住替え時に家賃が最大3ヶ月分無料に!

**らくらくパートナー**

気分も手間もお財布も、らくらく。保証人不要のらくらくパートナー

川口土地株式会社 取手店

TEL:0297-73-5858

FAX: 0297-73-5810

茨城県取手市取手3丁目1番1号櫻井ビル1F

免許番号：茨城県免許(9)第004000号

所属団体：(公社)茨城県宅地建物取引業協会 / (公社)首都圏不動産公正取引協議会

取引形態 仲介