

# Sha Maison

積水ハウス品質のお部屋を シャーメゾン ショップ Shop

J R水戸線

結城駅 徒歩10分

モバイルで見る



**2LDK**  
アパート

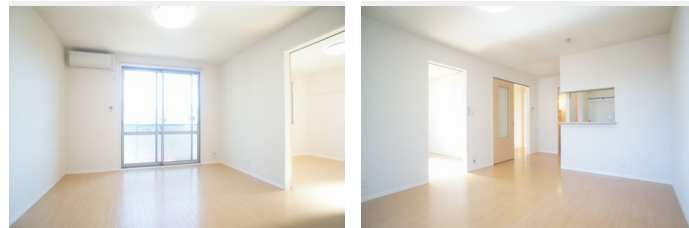
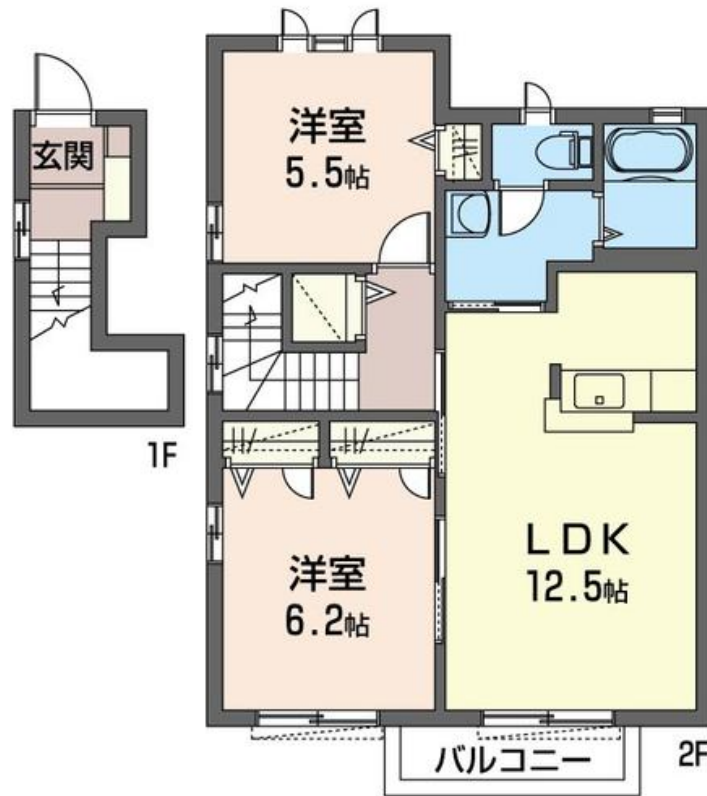
家賃 **58,000 円**

共益費等 4,000 円

敷金 62,000 円

礼金 1ヶ月

駐車場 無料



積水ハウスの賃貸住宅 シャーメゾン

Sha Maison

この物件の  
オススメ  
ポイント

- 駐車場 2台付き (無料)
- Wi-Fi 無料♪ 通信制限なしで SNS や動画サイトなどお楽しみください♪ U-NEXT の映画・ドラマ・アニメ・マンガなどの見放題サービスなども 6ヶ月間無料♪・・・

この物件についている **こだわり設備**

- インターネット 無料 (WiFi付)
- TVモニター付き インターホン
- 対面キッチン
- 給湯設備
- 追い焚き給湯
- 洗髪洗面台
- 室内物干
- 温水洗浄便座
- エアコン
- 無料 駐車場無料
- P 2台可 駐車場2台可

駐車場有り/ゴミ集積場 (敷地内) /高齢者対応可/駐輪場 (屋根付き) /CATV (都市型) /LGBTQフレンドリー/角部屋/雨戸 (シャッタータイプ) /モニター付ドアホン/照明器具 (LED) /インターネット無料 (Wi-Fi対応) /給湯箇所 (浴室・台所・洗面所) /給湯器 (ガス) /給湯器 (追焚機能付) /シャワー/洗濯機置場 (室内) /洗髪洗面化粧台/室内物干し/対面キッチン/トイレ (洗浄機能付便座) /バス・トイレ (セパレート) /下駄箱/エアコン/バルコニー /駐車場 2台可

物件名 ラ・グランシェーズC 202号室

アクセス J R水戸線 結城駅 徒歩10分

所在地 茨城県結城市大字結城 1 6 6 3 - 5

ランドマーク ●ヨークタウンアクロスプラザ結城店/徒歩7分

間取り 2LDK/洋室6.2 洋室5.5 LDK12.5 (帖)

専有面積 / 向き 61.6㎡ / 南

築年月 / 構造 2005年9月上旬 / 軽量鉄骨・2階-2階建

入居 / 契約期間 即時 / 2年

駐車場 駐車場付

入居諸条件備考

シャーメゾンライフSUPPORT24 (月額880円税込) へ別途加入要。退室時ハウスクリーニング費用として 61,710円 (税込) ご負担頂きます。/火災保険へのご加入が条件となります。\*ご入居中は、借家人賠償責任保険・個人賠償責任保険が付帯された火災保険へのご加入が必要となります。積水ハウス不動産グループでは、万一の事故の際、グループが連携して迅速に対応できる「シャーメゾンライフGUARD」(\*)へのご加入を推奨しております。\*保険契約の取扱代理店は、積水ハウス不動産東京 (株) および積水ハウス不動産パートナーズ (株) となります。/積水ハウス不動産パートナーズの保証人不要プラン『らくらくパートナー』に加入が必要です。[新規契約時] 事務手数料: 33,000円 (税込)、[毎月] 保証料: 月額賃料等の2% / 諸費用及び、契約に要する費用は別途打合せ/更新料: 新賃料の1ヶ月分

※消費税は10%として計算しています。※掲載されている図面・写真等は、作成方法や撮影方法・時期などにより実際とは異なる場合があります。※家具や車などは、配置のイメージであり、賃貸物件に付属していません (家具家電付き等の表示があるものを除く)。

**ポイントがたまる**  
住んでいるだけでポイントが貯まり、住替え時に家賃が最大3ヶ月分無料に!

**らくらくパートナー**  
気分も手間もお財布も、らくらく。保証人不要のらくらくパートナー

株式会社サトーホーム  
TEL:0285-30-3366  
FAX: 0285-30-3365

栃木県小山市犬塚 3 丁目 2 4 - 8  
免許番号: 栃木県免許(7)第3803号  
所属団体: (公社) 栃木県宅地建物取引業協会 / (公社) 首都圏不動産公正取引協議会

取引形態  
仲介