

# Sha Maison

積水ハウス品質のお部屋を シャーメゾン ショップ Shop

J R東北本線

古河駅 バス21分 徒歩2分

モバイルで見る



**2LDK**  
アパート

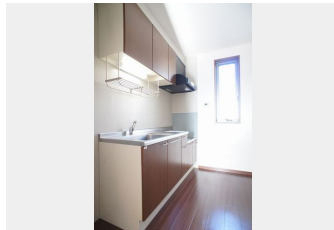
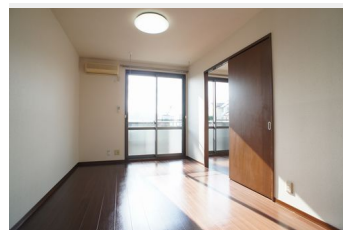
家賃 **58,000 円**

共益費等 5,000 円

敷金 55,000 円

礼金 1 ヶ月

駐車場 無料



積水ハウスの賃貸住宅 シャーメゾン

Sha Maison

この物件の  
オススメ  
ポイント

- 駐車場 2 台付き (無料)
- Wi-Fi 無料♪通信制限なしで SNS や動画サイトなどお楽しみください♪ U-NEXT の映画・ドラマ・アニメ・マンガなどの見放題サービスなども 6 ヶ月間無料♪...

この物件についている **こだわり設備**

- インターネット 無料 (WiFi 付)
- TV モニター付き インターホン
- 給湯設備
- 追い焚き給湯
- 洗髪洗面台
- 室内物干
- 温水洗浄便座
- エアコン
- P 無料 駐車場無料
- P 2 台可 駐車場 2 台可

駐車場有り / ゴミ集積場 (敷地内) / 高齢者対応可 / BS / LGBTQ フレンドリー / 角部屋 / 兩戸 (シャッタータイプ) / モニタ付ドアホン / 照明器具 (LED) / インターネット無料 (Wi-Fi 対応) / 給湯箇所 (浴室・台所・洗面所) / 給湯器 (ガス) / 給湯器 (追焚機能付) / シャワー / 洗濯機置場 (室内) / 洗髪洗面化粧台 / 室内物干し / トイレ (洗浄機能付便座) / バス・トイレ (セパレート) / 下駄箱 / エアコン / パルコニー / 駐車場 2 台可

物件名 カーサエテルノ B 103号室

アクセス J R東北本線 古河駅 バス21分、団地東第九 バス停 徒歩 2分

所在地 茨城県古河市駒羽根 1 5 0 2 - 1

ランドマーク ●ローソン総和駒羽根店 / 徒歩1分

間取り 2LDK / 洋室5.9 洋室5.9 LDK11.9 (帖)

専有面積 / 向き 50.7㎡ / 南西

築年月 / 構造 2002年2月下旬 / 軽量鉄骨・1階-2階建

入居 / 契約期間 即時 / 2年

駐車場 駐車場付

入居諸条件備考

シャーメゾンライフSUPPORT24 (月額880円税込) へ別途加入要。退室時ハウスクリーニング費用として 54,450円 (税込) ご負担頂きます。/ 火災保険へのご加入が条件となります。\*ご入居中は、借家人賠償責任保険・個人賠償責任保険が付帯された火災保険へのご加入が必要となります。積水ハウス不動産グループでは、万一の事故の際、グループが連携して迅速に対応できる「シャーメゾンライフGUARD」(\*) へのご加入を推奨しております。\*保険契約の取扱代理店は、積水ハウス不動産東京 (株) および積水ハウス不動産パートナーズ (株) となります。/ 積水ハウス不動産パートナーズの保証人不要プラン『らくらくパートナー』に加入が必要です。[新規契約時] 事務手数料: 33,000円 (税込)、[毎月] 保証料: 月額賃料等の2% / 諸費用及び、契約に要する費用は別途打合せ / 更新料: 新賃料の1ヶ月分

※消費税は10%として計算しています。※掲載されている図面・写真等は、作成方法や撮影方法・時期などにより実際とは異なる場合があります。※家具や車などは、配置のイメージであり、賃貸物件に付属していません (家具家電付き等の表示があるものを除く)。

**ポイントがたまる**  
住んでいるだけでポイントが貯まり、住替え時に家賃が最大3ヶ月分無料に!

**らくらくパートナー**  
気分も手間もお財布も、らくらく。保証人不要のらくらくパートナー

小金井不動産株式会社 城東店

TEL:0285-37-7285

FAX: -

栃木県小山市城東 6 丁目 19 - 19

免許番号: 栃木県免許(17)第62号

所属団体: (公社) 栃木県宅地建物取引業協会 / (公社) 首都圏不動産公正

取引協議会

取引形態  
仲介