

Sha Maison

積水ハウス品質のお部屋を シャーメゾン ショップ Shop

J R常磐線

大甕駅 徒歩23分

モバイルで見る



1LDK
アパート

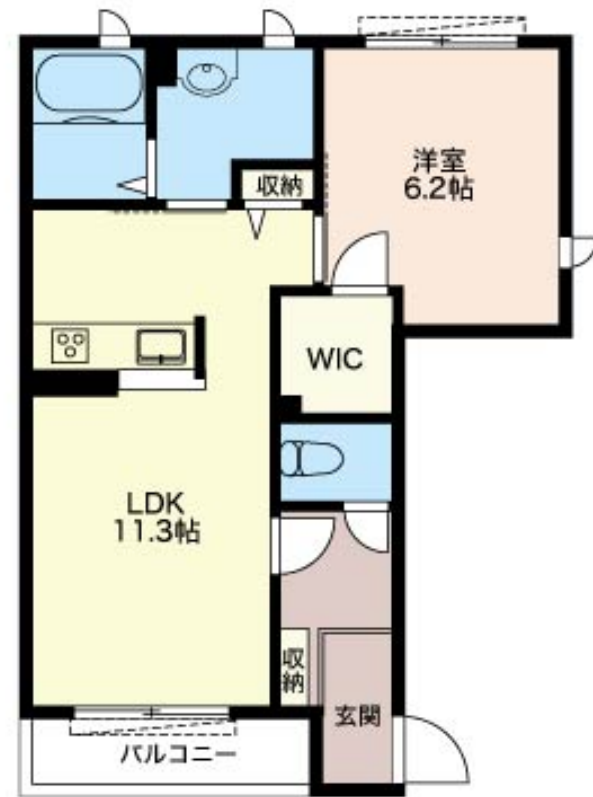
家賃 **62,000 円**

共益費等 4,000 円

敷金 1ヶ月

礼金 1ヶ月

駐車場 無料



積水ハウスの賃貸住宅 シャーメゾン

Sha Maison

この物件の
オススメ
ポイント

高い耐震性を備えた鉄骨構造の安心と安定した品質管理の工場生産体制の信頼の積水ハウス施工シャーメゾン【構造】軽量鉄骨造【設備】追焚給湯器/エアコン1台付/洗髪洗面化粧台/洗浄機能付便...

この物件についている こだわり設備

- しゃ熱断熱複層ガラス
- TVモニター付きインターホン
- 防犯ガラス
- 対面キッチン
- コンロ
- 3口コンロ
- 給湯設備
- 追い焚き給湯
- 浴室乾燥機
- 洗髪洗面台
- 室内物干
- 温水洗浄便座

駐車場有り/ゴミ集積場(敷地内)/高齢者対応可/CATV(都市型)/インターネット対応(CATV)/LGBTQフレンドリー/角部屋/アクセントクロス/フローリング/しゃ熱断熱複層ガラス/モニター付ドアホン/防犯ガラス(合せガラス)/玄関鍵(①キー②ロック)/給湯箇所(浴室・台所・洗面所)/給湯器/給湯器(追焚機能付)/浴室乾燥機(暖房乾燥)/シャワー/洗濯機置場(室内)/洗髪洗面化粧台/室内物干し/対面キッチン/3口コンロ/トイレ(洗浄機能付便座)/バス・トイレ(セパレート)/ウォークインクローゼット/エアコン/バルコニー/駐車場2台可

物件名	ソレアード・A 103号室	間取り	1LDK/洋室6.2 LDK11.3(帖)
アクセス	J R常磐線 大甕駅 徒歩23分 J R常磐線 大甕駅 バス15分、久慈町1丁目 バス停 徒歩4	専有面積 / 向き	44.52㎡ / 西
所在地	茨城県日立市久慈町1丁目9-8	築年月 / 構造	2010年6月下旬 / 軽量鉄骨・1階-2階建
ランドマーク	●セブンイレブン/徒歩4分	入居 / 契約期間	即時 / 2年
		駐車場	駐車場付

入居諸条件備考

シャーメゾンライフSUPPORT24(月額880円税込)へ別途加入要。退室時ハウスクリーニング費用として47,190円(税込)ご負担頂きます。鍵交換費用として11,000円(税込)ご負担頂きます。/火災保険へのご加入が条件となります。*ご入居中は、借家人賠償責任保険・個人賠償責任保険が付帯された火災保険へのご加入が必要となります。積水ハウス不動産グループでは、万一の事故の際、グループが連携して迅速に対応できる「シャーメゾンライフGUARD」(*)へのご加入を推奨しております。*保険契約の取扱代理店は、積水ハウス不動産東京(株)および積水ハウス不動産パートナーズ(株)となります。/積水ハウス不動産パートナーズの保証人不要プラン「らくらくパートナー」に加入が必要です。[新規契約時]事務手数料:33,000円(税込)、[毎月]保証料:月額賃料等の2%/諸費用及び、契約に要する費用は別途打合せ/更新料:新賃料の1ヶ月分

※消費税は10%として計算しています。※掲載されている図面・写真等は、作成方法や撮影方法・時期などにより実際とは異なる場合があります。※家具や車などは、配置のイメージであり、賃貸物件に付属していません(家具家電付き等の表示があるものを除く)。

ポイントがたまる
住んでいるだけでポイントが貯まり、住替え時に家賃が最大3ヶ月分無料に!

らくらくパートナー
気分も手間もお財布も、らくらく。保証人不要のらくらくパートナー

大みか不動産株式会社
TEL:0294-53-5878
FAX: 0294-53-7038

茨城県日立市大みか町1丁目3-11
免許番号: 茨城県免許(14)第1278号
所属団体: (公社)茨城県宅地建物取引業協会 / (公社)首都圏不動産公正取引協議会

取引形態
仲介