

# Sha Maison

積水ハウス品質のお部屋を シャーメゾン ショップ Shop

J R常磐線

赤塚駅 徒歩17分

モバイルで見る



## 1LDK アパート

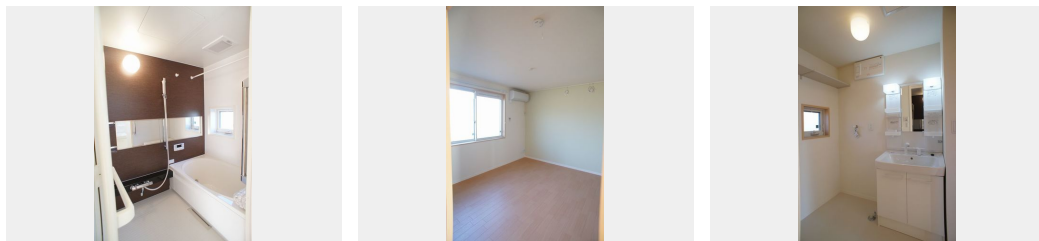
### 家賃 63,000 円

共益費等 4,000 円

敷金 1ヶ月

礼金 1ヶ月

駐車場 無料



積水ハウスの賃貸住宅 シャーメゾン

## Sha Maison

この物件の  
オススメ  
ポイント

◆積水ハウス施工の賃貸住宅「シャーメゾン」☆インターネット無料Wi-Fi導入済☆駐車場2台付【周辺施設】 J R常磐線赤塚駅まで徒歩17分(1300m) / ローソンまで徒歩180m(徒・・・)

この物件についている こだわり設備

- しゃ熱断熱 複層ガラス
- インターネット 無料(WiFi付)
- TVモニター付き インターホン
- 防犯ガラス
- 対面 キッチン
- 給湯設備
- 追い焚き給湯
- 洗髪洗面台
- 室内物干
- エアコン
- 無料 駐車場無料
- P 2台可 駐車場2台可

駐車場有り/ゴミ集積場(敷地内)/駐輪場(屋根付き)/インターネット無料/LGBTQフレンドリー/アクセントクロス/しゃ熱断熱複層ガラス/モニター付ドアホン/全身ミラー/インターネット無料(Wi-Fi対応)/防犯ガラス(合せガラス)/玄関鍵(①キー②ロック)/給湯箇所(浴室・台所・洗面所)/給湯器/給湯器(追焚機能付)/シャワー/洗濯機置場(室内)/洗髪洗面化粧台/室内物干し/対面キッチン/トイレ(暖房機能付便座)/バス・トイレ(セパレート)/エアコン/バルコニー/駐車場2台可

物件名 メゾン・ド・アンジュ A 102号室

アクセス J R常磐線 赤塚駅 徒歩17分

所在地 茨城県水戸市堀町2281-13

ランドマーク ●ローソン/徒歩3分

間取り 1LDK/洋室6.5 LDK12.5(帖)

専有面積 / 向き 47.08㎡ / 南

築年月 / 構造 2014年1月中旬 / 軽量鉄骨・1階-2階建

入居 / 契約期間 2024年6月上旬 / 2年

駐車場 駐車場付

入居諸条件備考

シャーメゾンライフSUPPORT24(月額880円税込)へ別途加入要。退室時ハウスクリーニング費用として50,820円(税込)ご負担頂きます。鍵交換費用として11,000円(税込)ご負担頂きます。/火災保険へのご加入が条件となります。\*ご入居中は、借家人賠償責任保険・個人賠償責任保険が付帯された火災保険へのご加入が必要となります。積水ハウス不動産グループでは、万一の事故の際、グループが連携して迅速に対応できる「シャーメゾンライフGUARD」(\*)へのご加入を推奨しております。\*保険契約の取扱代理店は、積水ハウス不動産東京(株)および積水ハウス不動産パートナーズ(株)となります。/積水ハウス不動産パートナーズの保証人不要プラン『らくらくパートナー』へご加入が必要です。【新規契約時】事務手数料:33,000円(税込)、【毎月】保証料:月額賃料等の2%/諸費用及び、契約に要する費用は別途打合せ/更新料:新賃料の1ヶ月分

※消費税は10%として計算しています。※掲載されている図面・写真等は、作成方法や撮影方法・時期などにより実際とは異なる場合があります。※家具や車などは、配置のイメージであり、賃貸物件に付属していません(家具家電付き等の表示があるものを除く)。

ポイントがたまる  
住んでいるだけでポイントが貯まり、  
住替え時に家賃が最大3ヶ月分無料に!

らくらくパートナー  
気分も手間もお財布も、らくらく。  
保証人不要のらくらくパートナー

### 香陵住販株式会社

TEL:029-300-3113

FAX: 029-227-0101

茨城県水戸市南町2丁目4-33

免許番号: 国土交通大臣免許(4)第7026号

所属団体: (公財)日本賃貸住宅管理協会 / (公社)茨城県宅地建物取引業協会 / (公社)東京都宅地建物取引業協会 (ほか)

取引形態  
仲介