

# Sha Maison

積水ハウス品質のお部屋を シャーメゾン ショップ Shop

J R常磐線

水戸駅 徒歩15分

モバイルで見る



**1K**  
アパート

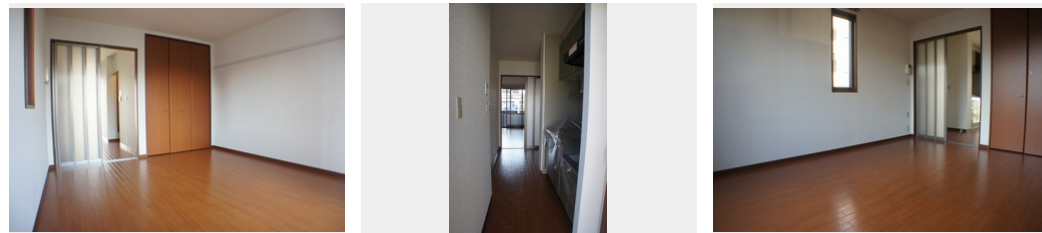
家賃 **55,000 円**

共益費等 4,000 円

敷金 1ヶ月

礼金 0円

1ヶ月 家賃無料 駐車場 無料 礼金 0



積水ハウスの賃貸住宅 シャーメゾン  
**Sha Maison**

この物件の  
**オススメ  
ポイント**

◆積水ハウス施工の賃貸住宅☆駐車場1台付◆インターネット  
使い放題 (Wi-Fi無料) 導入物件! 【周辺施設】水戸駅  
へ徒歩15分/ファミリーマートまで徒歩1分/スーパーマル  
トまで徒歩8...

この物件についている **こだわり設備**

- 宅配BOX
- インターネット 無料(WiFi付)
- TVモニター付き インターホン
- 給湯設備
- 温水洗浄便座
- エアコン
- フローリング付
- 駐車場無料

駐車場有り/宅配BOX/ゴミ集積場(敷地内)/高齢者対応可/インターネット無料/LGBTQフレンドリー/フローリング/モニター付ドアホン/インターネット無料(Wi-Fi対応)/給湯箇所(浴室・台所・洗面所)/給湯器(ガス)/シャワー/洗濯機置場(室内)/洗面化粧台/トイレ(洗浄機能付便座)/バス・トイレ(セパレート)/エアコン/バルコニー

物件名	サンモール白梅 202号室	間取り	1K/洋室9.1 K3.2 (帖)
アクセス	J R常磐線 水戸駅 徒歩15分	専有面積 / 向き	28.0㎡ / 南
所在地	茨城県水戸市白梅3丁目1-9	築年月 / 構造	2003年9月上旬 / 軽量鉄骨・2階-2階建
ランドマーク	●ファミリーマート/徒歩1分	入居 / 契約期間	即時 / 2年
		駐車場	駐車場付

入居諸条件備考

シャーメゾンライフSUPPORT24 (月額880円税込) へ別途加入要。退室時ハウスクリーニング費用として36,300円(税込)ご負担頂きます。/火災保険へのご加入が条件となります。\*ご入居中は、借家人賠償責任保険・個人賠償責任保険が付帯された火災保険へのご加入が必要となります。積水ハウス不動産グループでは、万一の事故の際、グループが連携して迅速に対応できる「シャーメゾンライフGUARD」(\*)へのご加入を推奨しております。\*保険契約の取扱代理店は、積水ハウス不動産東京(株)および積水ハウス不動産パートナーズ(株)となります。/積水ハウス不動産パートナーズの保証人不要プラン『らくらくパートナー』に加入が必要です。[新規契約時]事務手数料:33,000円(税込)、[毎月]保証料:月額賃料等の2%/諸費用及び、契約に要する費用は別途打合せ/更新料:新賃料の1ヶ月分

\*消費税は10%として計算しています。\*掲載されている図面・写真等は、作成方法や撮影方法・時期などにより実際とは異なる場合があります。\*家具や車などは、配置のイメージであり、賃貸物件に付属していません(家具家電付き等の表示があるものを除く)。

**ポイントがたまる**  
住んでいるだけでポイントが貯まり、住替え時に家賃が最大3ヶ月分無料に!

**らくらくパートナー**  
気分も手間もお財布も、らくらく。保証人不要のらくらくパートナー

株式会社LIXILリアルティ マイルーム館城南営業所  
TEL:029-239-5057  
FAX: 029-239-5058

茨城県水戸市元吉田町320-1  
免許番号: 国土交通大臣免許(3)第7889号  
所属団体: (公社)茨城県宅地建物取引業協会 / (公社)東京都宅地建物取引業協会 / (公社)首都圏不動産公正取引協議会

取引形態  
仲介