

# Sha Maison

積水ハウス品質のお部屋を シャーメゾン ショップ Shop

北条鉄道

北条町駅 徒歩19分

モバイルで見る



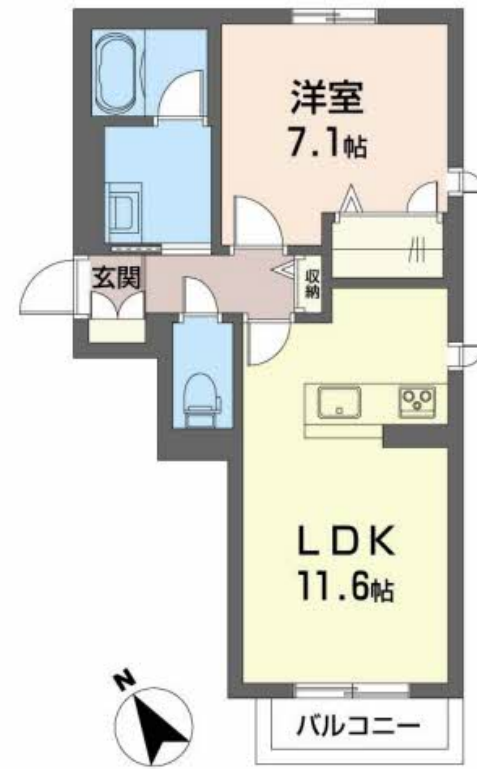
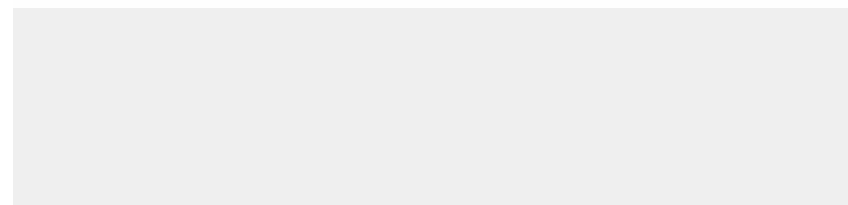
1LDK  
アパート

家賃 69,000 円

共益費等 7,500 円

敷金 30,000 円

契約一時金 120,000 円



積水ハウスの賃貸住宅 シャーメゾン  
Sha Maison

**この物件のオススメポイント**  
◆太陽光発電による自家消費や余剰電力の売電は、FIT法に基づく手続き完了後となります。◆株式会社グラモ スマートロック採用。◆Wi-Fi環境整ってます。◆リビングにエアコン1台付。...

### この物件についているこだわり設備

- 屋内共用廊下タイプ
- 高遮音床システム
- BELS
- ZEH
- 宅配BOX
- 太陽光発電
- 耐震等級3
- インターネット無料(WiFi付)
- IOT対応
- 動画視聴サービス
- TVモニター付きインターホン
- ペット相談可

駐車場あり/CATV/インターネット対応/インターネット無料(Wi-Fi対応)/動画視聴サービス/ペット相談可(犬・猫可)/共用玄関ドア/宅配BOX/耐震等級3/ホテルライク/ゴミ集積場(敷地内)/駐輪場(屋根付き)/高遮音床システム「SHAI DD55」/消火器/植栽/LGBTQフレンドリー/IOT対応/カラーモニター付ドアホン/システムキッチン/対面キッチン/3口IHクッキングヒーター/給湯器(追焚機能付)/エコジョーズ/バス・トイレ(セパレート)/ユニットバス1418/24H換気システム/浴室乾燥機(暖房乾燥)/洗髪洗面化粧台/洗濯機

物件名	グランフォンテーヌ 0101号室	間取り	1LDK/洋室7.1 LDK11.6(帖)
アクセス	北条鉄道 北条町駅 徒歩19分 JR山陽新幹線 姫路駅 バス66分、古坂三丁目 バス停 徒歩	専有面積 / 向き	45.68㎡ / 南西(角部屋)
所在地	兵庫県加西市北条町古坂字吉本1378番・1379番・1380番	築年月 / 構造	2024年7月下旬/軽量鉄骨・1階-2階建
ランドマーク	-	入居 / 契約期間	2024年8月上旬/2年
		駐車場	駐車場無料

**入居諸条件備考**  
内覧・契約については、貸主の指定する仲介業者を介して行いますので、所定の仲介手数料が必要となります。//契約一時金は契約時に借主より貸主に支払われ返還されないお金です。//更新料: 30,000円//24時間365日緊急時対応受付物件: 専用部分内の住まいのトラブルは「シャーメゾンライフSUPPORT24」(月額880円税込)へ別途加入要/本物件はペット飼育可物件ですが、種類・大きさ・室内での飼育の可否等は問合せ先にご確認下さい。//上記入居諸条件以外に、町内会費 毎月 200円、ゴミ回収費 毎月 1,320円(税込)、クリーニング特約料(初回契約時) 33,000円(税込)、スマートロック設定費用16,500円が必要です。//火災保険へのご加入が条件となります。\*ご入居中は、借家人賠償責任保険・個人賠償責任保険が付帯された火災保険へのご加入が必要となります。積水ハウス不動産グループでは、万一の事故の際、グループが連携して迅速に対応できる「シャーメゾンライフGUARD」(\*)へのご加入を推奨しております。\*保険契約の取扱代理店は、積水ハウス不動産関西(株)および積水ハウス不動産パートナーズ(株)となります。//積水ハウス不動産パートナーズの保証人不要プラン『らくらくパートナー』に加入が必要です。【新規契約時】事務手数料: 33,000円(税込)、【毎月】保証料: 月額賃料等の2%/諸費用及び、契約に要する費用は別途打合せ/更新料: 30,000円

※消費税は10%として計算しています。※掲載されている図面・写真等は、作成方法や撮影方法・時期などにより実際とは異なる場合があります。※家具や車などは、配置のイメージであり、賃貸物件に付属していません(家具家電付き等の表示があるものを除く)。

**ポイントがたまる**  
住んでいるだけでポイントが貯まり、住替え時に家賃が最大3ヶ月分無料に!

**らくらくパートナー**  
気分も手間もお財布も、らくらく。保証人不要のらくらくパートナー

積水ハウス不動産関西株式会社 神戸西賃貸営業所  
TEL:078-915-2552 FAX: 078-912-2442  
兵庫県明石市本町2丁目1番26号 ニッセイ明石ビル5階  
免許番号: 国土交通大臣(13)第2343号  
所属団体: 一般社団法人不動産流通経営協会/公益社団法人首都圏不動産公正取引協議会

取引形態  
貸主