

Sha Maison

積水ハウス品質のお部屋を シャーメゾン ショップ Shop

能勢電鉄妙見線

鼓滝駅 徒歩6分

モバイルで見る



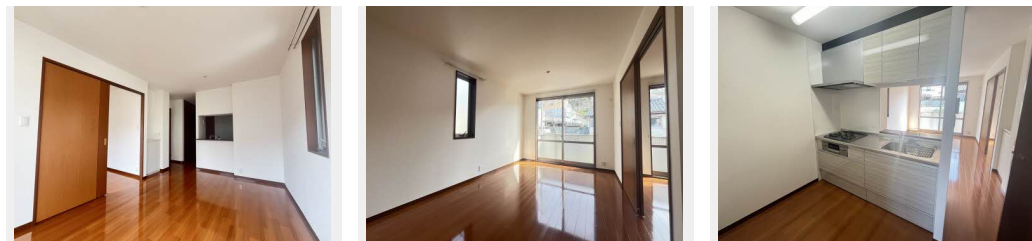
2LDK
アパート

家賃 **72,000 円**

共益費等 **5,500 円**

敷金 **30,000 円**

契約一時金 **72,000 円**



積水ハウスの賃貸住宅 シャーメゾン

Sha Maison

この物件の
オススメ
ポイント

積水ハウス施工の賃貸住宅

この物件についている **こだわり設備**

- インターネット 無料(WiFi付)
- TVモニター付き インターホン
- 対面キッチン
- 対面キッチン
- コンロ
- コンロ
- 3口コンロ
- 給湯設備
- 洗面洗面台
- 洗面洗面台
- 温水洗浄便座
- 温水洗浄便座

駐車場あり/共聴アンテナ/LGBTQフレンドリー/高齢者対応可/インターネット無料 (Wi-Fi対応)/カラーモニター付ドアホン/システムキッチン/対面キッチン/3口ガスコンロ/給湯器/バス・トイレ(セパレート)/洗髪洗面化粧台/トイレ(洗浄機能付便座)/バルコニー

物件名 メゾン プルミエール 0202号室

アクセス 能勢電鉄妙見線 鼓滝駅 徒歩6分

所在地 兵庫県川西市鼓が滝 2丁目3-4

ランドマーク -

間取り 2LDK/LDK11.5 洋室5.7 洋室4.8 (帖)

専有面積/向き 50.0㎡/南

築年月/構造 2005年9月下旬/軽量鉄骨・2階-2階建

入居/契約期間 即時/2年

駐車場 駐車場空あり/月8800円 駐車場敷金別途要

入居諸条件備考

契約一時金は契約時に借主より貸主に支払われ返還されないお金です。/更新料: 30,000円/24時間365日緊急時対応受付物件: 専用部分内の住まいのトラブルは「シャーメゾンライフSUPPORT 24」(月額880円税込)へ別途加入要/上記入居諸条件以外に、クリーニング特約料(初回契約時) 44,000円(税込)、鍵交換費用(初回契約時) 11,000円(税込)が必要。/火災保険への加入が条件となります。*ご入居中は、借家人賠償責任保険・個人賠償責任保険が付帯された火災保険への加入が必要となります。積水ハウス不動産グループでは、万一の事故の際、グループが連携して迅速に対応できる「シャーメゾンライフGUARD」(*)への加入を推奨しております。*保険契約の取扱代理店は、積水ハウス不動産関西(株)および積水ハウス不動産パートナーズ(株)となります。/積水ハウス不動産パートナーズの保証人不要プラン『らくらくパートナー』に加入が必要です。【新規契約時】事務手数料: 33,000円(税込)、【毎月】保証料: 月額賃料等の2%/諸費用及び、契約に要する費用は別途打合せ/更新料: 30,000円

※消費税は10%として計算しています。※掲載されている図面・写真等は、作成方法や撮影方法・時期などにより実際とは異なる場合があります。※家具や車などは、配置のイメージであり、賃貸物件に付属していません(家具家電付き等の表示があるものを除く)。

ポイントがたまる
住んでいるだけでポイントが貯まり、住替え時に家賃が最大3ヶ月分無料に!

らくらくパートナー
気分も手間もお財布も、らくらく。保証人不要のらくらくパートナー

株式会社アートホームプロジェクト 川西駅前店

TEL:072-740-3232
FAX: 072-740-3233

兵庫県川西市栄町1-1-13 パルティK2南ハイツ1階
免許番号: 兵庫県知事(3)第300349号
所属団体: 公益社団法人全日本不動産協会 兵庫県本部/公益社団法人近畿地区不動産公正取引協議会

取引形態
仲介