

Sha Maison

積水ハウス品質のお部屋を シャーメゾン ショップ Shop

阪急電鉄阪急今津線

逆瀬川駅 徒歩7分

📱 モバイルで見る



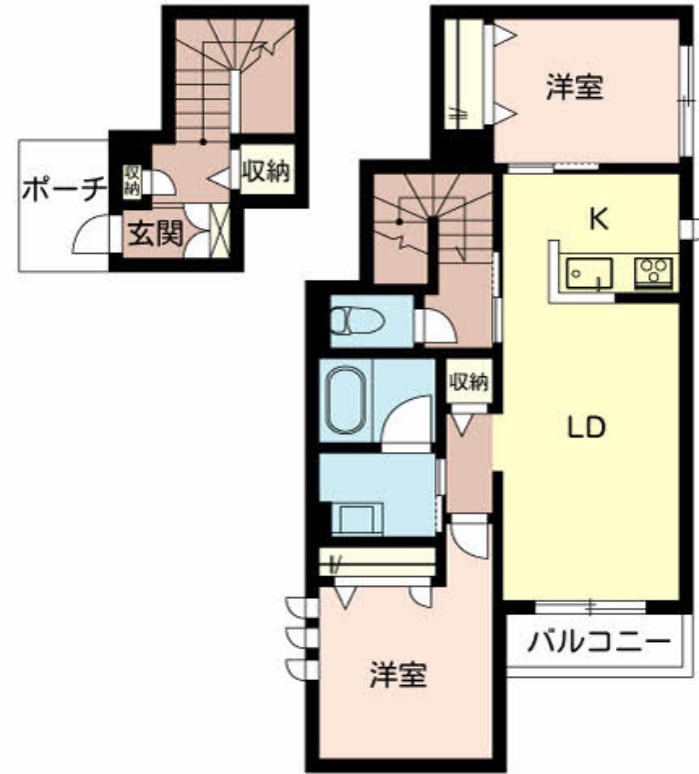
2LDK
アパート

家賃 **108,000 円**

共益費等 5,000 円

敷金 30,000 円

契約一時金 250,000 円



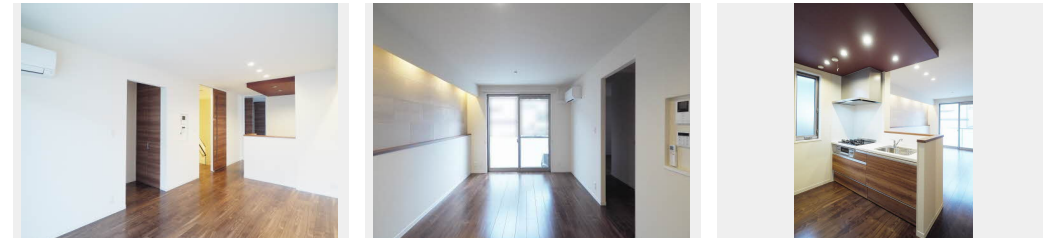
この物件の
オススメ
ポイント

阪急電鉄今津線「逆瀬川」駅まで徒歩7分 / 「シャーメゾンガーデンズ」 / インターネット無料Wi-Fi / LDにエアコン1台付 / カラーモニター付ドアホン / 防犯カメラ / 1・2階ともにシャッター・・・

この物件についている こだわり設備

- シャーメゾンガーデンズ
- 高遮音床システム
- インターネット無料(WiFi付)
- TVモニター付きインターホン
- 防犯カメラ
- 対面キッチン
- 対面キッチン
- コンロ
- 3口コンロ
- 給湯設備
- エコジョーズ
- 追い焚き給湯
- 浴室乾燥機

BS/CATV (e.o光TV) / インターネット対応 / インターネット無料 (Wi-Fi対応) / シャーメゾンガーデンズ / 散水栓 / ゴミ集積場 (敷地内) / 駐輪場 (屋根付き) / 高遮音床システム「SHAI DD55」 / 防犯カメラ / LGBTQフレンドリー / 高齢者対応可 / 玄関鍵 (オプナス) / カラーモニター付ドアホン / 対面キッチン / 3口ガスコンロ / 給湯器 (追焚機能付) / エコジョーズ / 給湯箇所 (浴室・台所・洗面所) / ユニットバス1318 / 24H換気システム / 浴室乾燥機 (暖房乾燥) / 洗髪洗面化粧台 / 洗濯機置場 (室内) / トイレ (暖房洗浄便座) / エアコン 1台 / クーラース



積水ハウスの賃貸住宅 シャーメゾン

Sha Maison

物件名 シャーメゾン エム・アイ・ケイ 宝塚 0202号室

間取り 2LDK / 洋室6.2 洋室5 LDK13.1 (帖)

アクセス 阪急電鉄阪急今津線 逆瀬川駅 徒歩7分
阪急電鉄阪急今津線 宝塚南口駅 徒歩9分

専有面積 / 向き 63.83㎡ / 南西 (角部屋)

所在地 兵庫県宝塚市中州1丁目10-13

築年月 / 構造 2019年11月下旬 / 軽量鉄骨・2階-2階建

入居 / 契約期間 即時 / 2年

ランドマーク -

駐車場 駐車場なし

入居諸条件備考

契約一時金は契約時に借主より貸主に支払われ返還されないお金です。 / 更新料: 50,000円 / 24時間365日緊急時対応受付物件: 専用部分内の住まいのトラブルは「シャーメゾンライフSUPPORT 24」(月額880円税込)へ別途加入要 / 上記入居諸条件以外に、クリーニング特約料(初回契約時) 44,000円(税込)、鍵交換費用(初回契約時) 11,000円(税込)が必要。 / 火災保険への加入が条件となります。 *ご入居中は、借家人賠償責任保険・個人賠償責任保険が付帯された火災保険への加入が必要となります。積水ハウス不動産グループでは、万一の事故の際、グループが連携して迅速に対応できる「シャーメゾンライフGUARD」(*)へのご加入を推奨しております。 *保険契約の取扱代理店は、積水ハウス不動産関西(株)および積水ハウス不動産パートナーズ(株)となります。 / 積水ハウス不動産パートナーズの保証人不要プラン『らくらくパートナー』に加入が必要です。 [新規契約時] 事務手数料: 33,000円(税込)、 [毎月] 保証料: 月額賃料等の2% / 諸費用及び、契約に要する費用は別途打合せ / 更新料: 50,000円

※消費税は10%として計算しています。 ※掲載されている図面・写真等は、作成方法や撮影方法・時期などにより実際とは異なる場合があります。 ※家具や車などは、配置のイメージであり、賃貸物件に付属していません (家具家電付き等の表示があるものを除く)。

ポイントがたまる
住んでいるだけでポイントが貯まり、
住替え時に家賃が最大3ヶ月分無料に!

らくらくパートナー
気分も手間もお財布も、らくらく。
保証人不要のらくらくパートナー

有限会社すみれハウジング 宝塚店

TEL:0797-85-3500
FAX: 0797-85-3505

兵庫県宝塚市川面5丁目1-3 ホワイトストーンギャラリー 1階

免許番号: 兵庫県知事(4)第300241号

所属団体: 一般社団法人兵庫県宅地建物取引業協会 / 公益社団法人近畿地区

不動産公正取引協議会

取引形態
仲介