

Sha Maison

積水ハウス品質のお部屋を シャーメゾン ショップ Shop

J R 福知山線

中山寺駅 徒歩10分

モバイルで見る



1LDK メゾネット

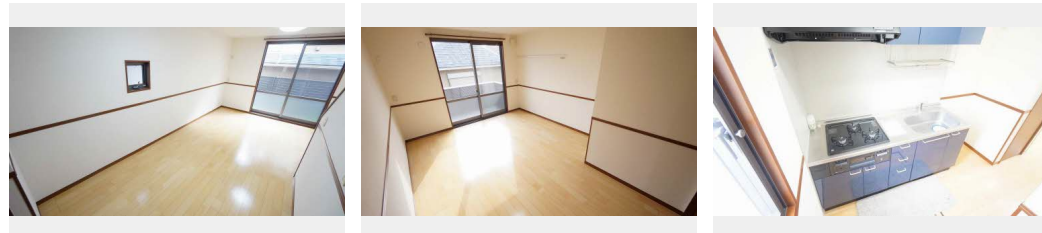
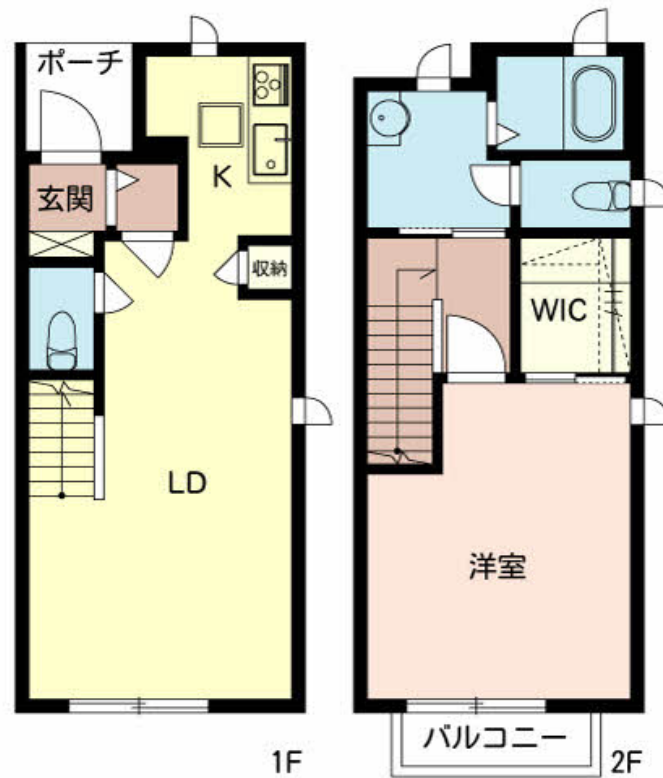
家賃 88,000 円

共益費等 3,000 円

敷金 30,000 円

契約一時金 180,000 円

駐車場 無料



積水ハウスの賃貸住宅 シャーメゾン

Sha Maison

この物件の
オススメ
ポイント

J R 中山寺駅まで徒歩 10 分 / メゾネットタイプ / ペット飼育可 (中型犬または猫 1 匹のみ、室内での飼育) 飼育時は一時金 5 万円増 / モニター付インターホン / ディンプルキー / シャツタータイプの...

この物件についている こだわり設備

- TVモニター付きインターホン
- ペット相談可
- コンロ
- 給湯設備
- 追い焚き給湯
- 浴室乾燥機
- 洗面洗面台
- 温水洗浄便座
- 専用庭
- 駐車場無料

駐車場あり / 共聴アンテナ / ペット相談可 (犬・猫可) / ゴミ集積場 (敷地内) / 駐輪場 (屋根付き) / LGBTQフレンドリー / 高齢者対応可 / バルコニー / 専用庭 / ガスコンロ / モニター付ドアホン / 独立キッチン / 給湯器 (追焚機能付) / 浴室乾燥機 / 洗面化粧台 / トイレ (洗浄機能付便座) / 玄関鍵 (ディンプルキー) / 玄関鍵 (①キー②ロック) / 給湯箇所 (浴室・台所・洗面所) / バス・トイレ (セパレート)

物件名	パルモ宝塚 A000号室	間取り	1LDK / LDK 14.1 洋室8.7 (帖)
アクセス	J R 福知山線 中山寺駅 徒歩10分 阪急電鉄阪急宝塚線 山本駅 徒歩12分	専有面積 / 向き	60.0㎡ / 南 (角部屋)
所在地	兵庫県宝塚市山本西3丁目17番8号	築年月 / 構造	2003年10月下旬 / 軽量鉄骨・1階-2階建
ランドマーク	-	入居 / 契約期間	2024年5月上旬 / 2年
		駐車場	駐車場無料

入居諸条件備考

契約一時金は契約時に借主より貸主に支払われ返還されないお金です。 / 更新料: 40,000円 / 24時間365日緊急時対応受付物件: 専用部分内の住まいのトラブルは「シャーメゾンライフSUPPORT24」(月額880円税込)へ別途加入要 / 本物件はペット飼育可物件ですが、種類・大きさ・室内での飼育の可否等は問合せ先にご確認下さい。 / 上記入居諸条件以外に、クリーニング特約料 (初回契約時) 44,000円 (税込)、鍵交換費用 (初回契約時) 11,000円 (税込) が必要です。 / 火災保険への加入が条件となります。 *ご入居中は、借家人賠償責任保険・個人賠償責任保険が付帯された火災保険への加入が必要となります。 積水ハウス不動産グループでは、万一の事故の際、グループが連携して迅速に対応できる「シャーメゾンライフGUARD」(*)へのご加入を推奨しております。 *保険契約の取扱代理店は、積水ハウス不動産関西(株)および積水ハウス不動産パートナーズ(株)となります。 / 積水ハウス不動産パートナーズの保証人不要プラン『らくらくパートナー』に加入が必要です。 [新規契約時] 事務手数料: 33,000円 (税込)、【毎月】保証料: 月額賃料等の2% / 諸費用及び、契約に要する費用は別途打合せ / 更新料: 40,000円

※消費税は10%として計算しています。 ※掲載されている図面・写真等は、作成方法や撮影方法・時期などにより実際とは異なる場合があります。 ※家具や車などは、配置のイメージであり、賃貸物件に付属していません (家具家電付き等の表示があるものを除く)。

ポイントがたまる
住んでいるだけでポイントが貯まり、住替え時に家賃が最大3ヶ月分無料に!

らくらくパートナー
気分も手間もお財布も、らくらく。保証人不要のらくらくパートナー

株式会社ケントコーポレーション 宝塚暮らし

TEL:0797-82-2500
FAX: 0797-82-2444

兵庫県宝塚市中筋4丁目8-28-1F
免許番号: 国土交通大臣(4)第7320号
所属団体: 一般社団法人関西住宅産業協会 / 公益社団法人近畿地区不動産公正取引協議会

取引形態
仲介