

Sha Maison

積水ハウス品質のお部屋を シャーメゾン ショップ Shop

阪急電鉄阪急今津線

甲東園駅 徒歩19分

モバイルで見る



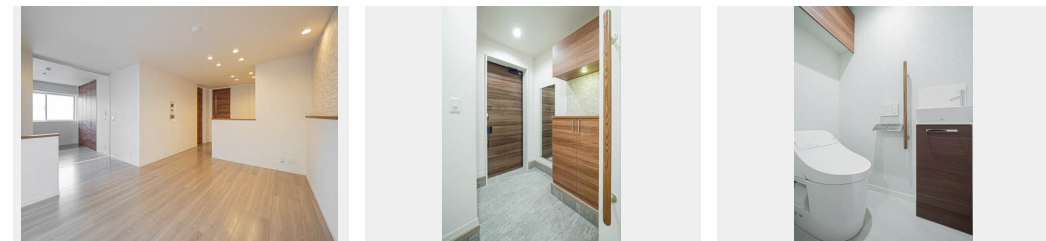
2LDK
マンション

家賃 **117,000 円**

共益費等 9,500 円

敷金 50,000 円

契約一時金 230,000 円



積水ハウスの賃貸住宅 シャーメゾン

Sha Maison

この物件の
オススメ
ポイント

- ◆太陽光発電による自家消費や余剰電力の売電は、FIT法に基づく手続き完了後となります。
- ◆エレベータ付シャーメゾン
- ◆ペット飼育可（室内小型犬・猫合計2匹まで）*飼育時は一時金5万円増・・・

この物件についている こだわり設備

- シャーメゾン セレクション
- 屋内共用廊下タイプ
- 高遮音床システム
- ZEH
- 宅配BOX
- 太陽光発電
- 耐震等級3
- インターネット無料(WiFi付)
- TVモニター付きインターホン
- オートロック
- 防犯カメラ
- エレベーター

CATV (e-o光TV) / インターネット対応 / インターネット無料 (Wi-Fi対応) / ペット相談可 (犬・猫可) / エレベーター / オートロック・自動ドア / 宅配BOX / 耐震等級3 / ホテルライク / ゴミ集積場 (敷地内) / 駐輪場 (屋根付き) / 高遮音床システム「SHAI DD55」 / 防犯カメラ / LGBTQフレンドリー / スマートロック / カラーモニター付ドアホン / システムキッチン / 対面キッチン / 3口ガスコンロ / 給湯器 (追焚機能付) / エコジョーズ / 給湯箇所 (浴室・台所・洗面所) / バス・トイレ (セパレート) / ユニットバス1418 / 24H換気システム / 浴室乾燥機 (暖房乾燥) /

物件名	ミライズ 0101号室	間取り	2LDK / 洋室7 洋室4.7 LDK14.7 (帖)
アクセス	阪急電鉄阪急今津線 甲東園駅 徒歩19分 阪急電鉄阪急今津線 門戸厄神駅 徒歩19分	専有面積 / 向き	65.17㎡ / 西 (角部屋)
所在地	兵庫県西宮市上ヶ原三番町 1 - 4 3	築年月 / 構造	2024年3月下旬 / 重量鉄骨・1階-3階建
ランドマーク	-	入居 / 契約期間	即時 / 2年
		駐車場	駐車場空無し

入居諸条件備考

契約一時金は契約時に借主より貸主に支払われ返還されないお金です。 / 更新料: 30,000円 / 24時間365日緊急時対応受付物件: 専用部分内の住まいのトラブルは「シャーメゾンライフSUPPORT24」(月額880円税込)へ別途加入要 / 本物件はペット飼育可物件ですが、種類・大きさ・室内での飼育の可否等は問合せ先にご確認下さい。 / 上記入居諸条件以外に、クリーニング特約料 (初回契約時) 44,000円 (税込) / スマートロック設定費用16,500円が必要です。 / 火災保険への加入が条件となります。 *ご入居中は、借家人賠償責任保険・個人賠償責任保険が付帯された火災保険への加入が必要となります。積水ハウス不動産グループでは、万一の事故の際、グループが連携して迅速に対応できる「シャーメゾンライフGUARD」(*)へのご加入を推奨しております。 *保険契約の取扱代理店は、積水ハウス不動産関西(株)および積水ハウス不動産パートナーズ(株)となります。 / 積水ハウス不動産パートナーズの保証人不要プラン『らくらくパートナー』に加入が必要です。 [新規契約時] 事務手数料: 33,000円 (税込)、[毎月] 保証料: 月額賃料等の2% / 諸費用及び、契約に要する費用は別途打合せ / 更新料: 30,000円

※消費税は10%として計算しています。※掲載されている図面・写真等は、作成方法や撮影方法・時期などにより実際とは異なる場合があります。※家具や車などは、配置のイメージであり、賃貸物件に付属していません (家具家電付き等の表示があるものを除く)。

ポイントがたまる
住んでいるだけでポイントが貯まり、住替え時に家賃が最大3ヶ月分無料に!

らくらくパートナー
気分も手間もお財布も、らくらく。保証人不要のらくらくパートナー

株式会社タカラコンステレーション 阪急西宮北店

TEL:0798-63-7661
FAX: 0798-63-7662

兵庫県西宮市甲風園1丁目3-3 須澤興産ビル1階
免許番号: 国土交通大臣(5)第6206号
所属団体: 一般社団法人兵庫県宅地建物取引業協会 / 公益社団法人近畿地区不動産公正取引協議会

取引形態
仲介