

Sha Maison

積水ハウス品質のお部屋を シャーメゾン ショップ Shop

阪神電鉄本線

甲子園駅 徒歩7分

1LDK
アパート

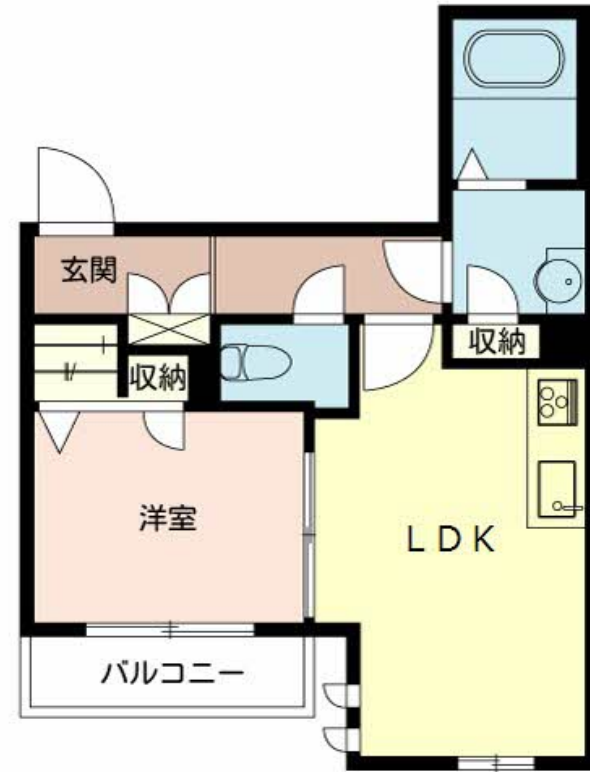
家賃 **90,000 円**

共益費等 **3,000 円**

敷金 **30,000 円**

契約一時金 **70,000 円**

モバイルで見る



積水ハウスの賃貸住宅 シャーメゾン

Sha Maison

この物件の
オススメ
ポイント

阪神甲子園駅まで徒歩7分/ペット（室内小型犬または猫どちらか1匹）飼育可能/防犯カメラ/＊飼育時は一時金5万円増（予定も含む）/リビングにエアコン1台付/玄関のカラーモニタ付ドアホ・・・

この物件についている こだわり設備

- 高遮音床システム
- 防犯カメラ
- ペット相談可
- 給湯設備
- エコジョーズ
- エアコン

ペット相談可（犬・猫可）/ゴミ集積場（敷地内）/高遮音床システム「SHAIDD55」/防犯カメラ/LGBTQフレンドリー/高齢者対応可/エコジョーズ/エアコン 1台/断熱複層ガラス/バス・トイレ（セパレート）

物件名	Base K 0202号室	間取り	1LDK/洋室4.7 LDK8.1 (帖)
アクセス	阪神電鉄本線 甲子園駅 徒歩7分 阪急電鉄阪急今津線 今津駅 徒歩20分	専有面積 / 向き	35.32㎡ / 南西 (角部屋)
所在地	兵庫県西宮市甲子園六番町 7 - 8	築年月 / 構造	2017年2月下旬 / 軽量鉄骨・2階-2階建
ランドマーク	-	入居 / 契約期間	2024年6月上旬 / 2年
		駐車場	駐車場なし

入居諸条件備考

契約一時金は契約時に借主より貸主に支払われ返還されないお金です。/更新料：40,000円/24時間365日緊急時対応受付物件：専用部分内の住まいのトラブルは「シャーメゾンライフSUPPORT24」（月額880円税込）へ別途加入要/本物件はペット飼育可物件ですが、種類・大きさ・室内での飼育の可否等は問合せ先にご確認下さい。/上記入居諸条件以外に、町内会費 毎月 300円、クリーニング特約料（初回契約時）33,000円（税込）、鍵交換費用（初回契約時）11,000円（税込）が必要です。/火災保険へのご加入が条件となります。*ご入居中は、借家人賠償責任保険・個人賠償責任保険が付帯された火災保険へのご加入が必要となります。積水ハウス不動産グループでは、万一の事故の際、グループが連携して迅速に対応できる「シャーメゾンライフGUARD」（*）へのご加入を推奨しております。*保険契約の取扱代理店は、積水ハウス不動産関西（株）および積水ハウス不動産パートナーズ（株）となります。/積水ハウス不動産パートナーズの保証人不要プラン『らくらくパートナー』（加入が必要です。【新規契約時】事務手数料：33,000円（税込）、【毎月】保証料：月額賃料等の2%/諸費用及び、契約に要する費用は別途打合せ/更新料：40,000円

※消費税は10%として計算しています。※掲載されている図面・写真等は、作成方法や撮影方法・時期などにより実際とは異なる場合があります。※家具や車などは、配置のイメージであり、賃貸物件に付属していません（家具家電付き等の表示があるものを除く）。

ポイントがたまる
住んでいるだけでポイントが貯まり、
住替え時に家賃が最大3ヶ月分無料に!

らくらくパートナー
気分も手間もお財布も、らくらく。
保証人不要のらくらくパートナー

株式会社不動産 Labo.

TEL:0798-47-5001

FAX: 0798-47-5002

兵庫県西宮市甲子園七番町10番1-101号室

免許番号：兵庫県知事（1）第204621号

所属団体：一般社団法人兵庫県宅地建物取引業協会/公益社団法人全国宅地

建物取引業保証協会

取引形態
仲介