

Sha Maison

積水ハウス品質のお部屋を シャーメゾン ショップ Shop

阪神電鉄本線

西宮駅 徒歩5分

モバイルで見る



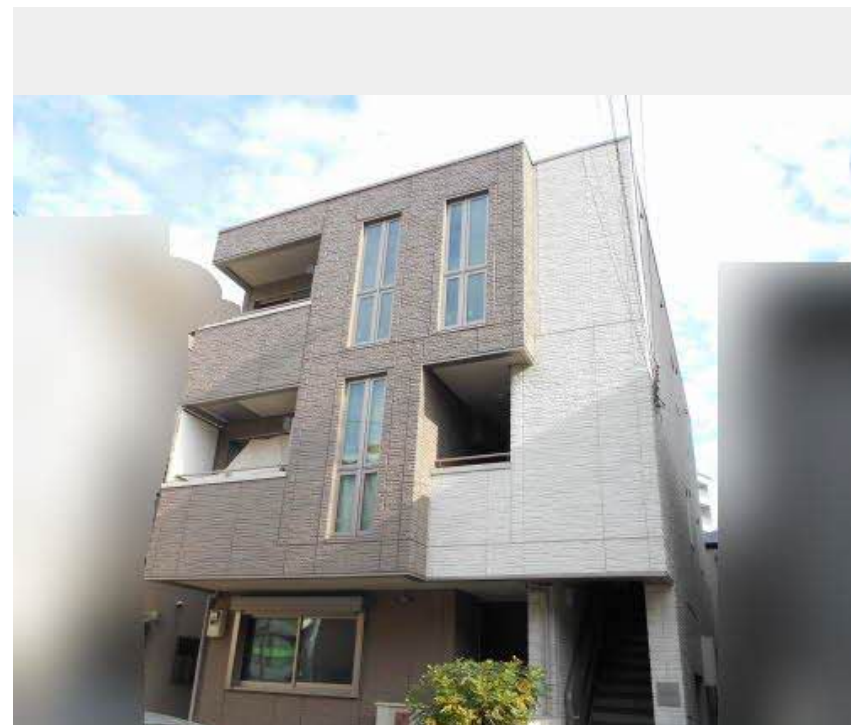
1LDK
マンション

家賃 99,000 円

共益費等 0 円

敷金 30,000 円

契約一時金 240,000 円



この物件の
オススメ
ポイント

阪神西宮駅まで徒歩5分/カラーモニター付ドアホン、1キー2ロック採用/LDKにエアコン1台付/対面式キッチン/最上階角部屋/3口ガスコンロ/24時間換気システム/浴室乾燥機/洗面化...

この物件についている こだわり設備

- しゃ熱断熱複層ガラス
- TVモニター付きインターホン
- 対面キッチン
- 3口コンロ
- 給湯設備
- 追い焚き給湯
- 洗髪洗面台
- 温水洗浄便座
- エアコン
- 対面キッチン
- コンロ
- 浴室乾燥機
- フローリング付



積水ハウスの賃貸住宅 シャーメゾン

Sha Maison

CATV (都市型) / 防音 (2F床ALC板) / 消火器 / e o 光 / LGBTQフレンドリー / 高齢者対応可 / 玄関鍵 (①キー②ロック) / 玄関鍵 (ディンプルキー) / 給湯箇所 (浴室・台所・洗面所) / カラーモニター付ドアホン / システムキッチン / 対面キッチン / 給湯器 (追焚機能付) / 24H換気システム / 浴室乾燥機 (暖房乾燥) / 洗髪洗面化粧台 / エアコン 1台 / しゃ熱断熱複層ガラス / ダイアルクレセント / フローリング / 網戸 / 雨戸 (シャッタータイプ) / パルコニー / 人感センサー付玄関灯 / 火災警報器 (煙感知式) / 火災警報器 (熱感知式) / トイレ (暖房洗浄便座) / バス・トイレ (セパレイ

物件名 ベレオステージG i G 0302号室

間取り 1LDK / LDK 11.3 洋室5 (帖)

アクセス 阪神電鉄本線 西宮駅 徒歩5分
JR東海道本線 西宮駅 徒歩10分

専有面積 / 向き 44.25㎡ / 南 (角部屋)

所在地 兵庫県西宮市本町2番16号

築年月 / 構造 2010年9月下旬 / 重量鉄骨・3階-3階建

ランドマーク -

入居 / 契約期間 2024年5月上旬 / 2年

駐車場 駐車場なし

入居諸条件備考

契約一時金は契約時に借主より貸主に支払われ返還されないお金です。/更新料: 40,000円 / 24時間365日緊急時対応受付物件: 専用部分内の住まいのトラブルは「シャーメゾンライフSUPPORT24」(月額880円税込)へ別途加入要 / 上記入居諸条件以外に、町内会費 1年毎 2,400円、クリーニング特約料 (初回契約時) 33,000円 (税込)、鍵交換費用 (初回契約時) 11,000円 (税込) が必要です。/火災保険へのご加入が条件となります。*ご入居中は、借家人賠償責任保険・個人賠償責任保険が付帯された火災保険へのご加入が必要となります。積水ハウス不動産グループでは、万一の事故の際、グループが連携して迅速に対応できる「シャーメゾンライフGUARD」(*)へのご加入を推奨しております。*保険契約の取扱代理店は、積水ハウス不動産関西(株)および積水ハウス不動産パートナーズ(株)となります。/積水ハウス不動産パートナーズの保証人不要プラン『らくらくパートナー』に加入が必要です。[新規契約時]事務手数料: 33,000円 (税込)、[毎月]保証料: 月額賃料等の2% / 諸費用及び、契約に要する費用は別途打合せ / 更新料: 40,000円

※消費税は10%として計算しています。※掲載されている図面・写真等は、作成方法や撮影方法・時期などにより実際とは異なる場合があります。※家具や車などは、配置のイメージであり、賃貸物件に付属していません(家具家電付き等の表示があるものを除く)。

ポイントがたまる
住んでいるだけでポイントが貯まり、
住替え時に家賃が最大3ヶ月分無料に!

らくらくパートナー
気分も手間もお財布も、らくらく。
保証人不要のらくらくパートナー

シティネット株式会社 阪神西宮店

TEL:0798-38-1543
FAX: 0798-38-1544

兵庫県西宮市田中町5-20
免許番号: 兵庫県知事(4)第10417号
所属団体: 公益社団法人全日本不動産協会 兵庫県本部 / 公益社団法人近畿
地区不動産公正取引協議会

取引形態
仲介