

# Sha Maison

積水ハウス品質のお部屋を シャーメゾン ショップ Shop

阪神電鉄本線

香櫨園駅 徒歩7分

モバイルで見る



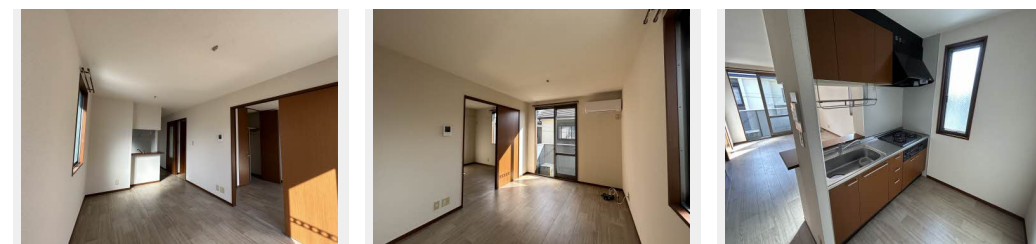
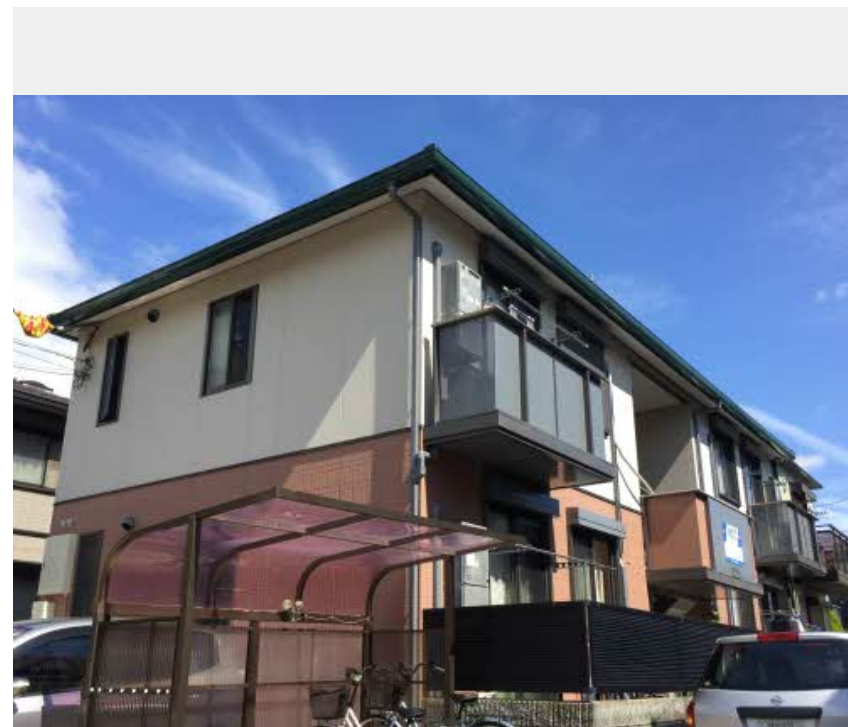
**1LDK**  
アパート

家賃 **84,000 円**

共益費等 0 円

敷金 30,000 円

契約一時金 90,000 円



積水ハウスの賃貸住宅 シャーメゾン

Sha Maison

**この物件のオススメポイント**

インターネット無料 Wi-Fi対応 / 3口ガスコンロ付き対面キッチン / 浴室乾燥暖房機 / 洗浄機能付き便座 / 洗髪洗面化粧台 / カラーモニター付インターホン / 浴室暖房乾燥機 / 室内洗濯機置場

**この物件についているこだわり設備**

- インターネット無料(WiFi付)
- TVモニター付きインターホン
- 対面キッチン
- 対面キッチン
- コンロ
- 3口コンロ
- 給湯設備
- 追い焚き給湯
- 浴室乾燥機
- 洗髪洗面台
- 温水洗浄便座
- エアコン

VHF・UHF・BS / インターネット対応 / インターネット無料 (Wi-Fi 対応) / 駐輪場 (屋根付き) / ゴミ集積場 (敷地内) / LGBTQフレンドリー / 高齢者対応可 / バルコニー / 対面キッチン / 洗髪洗面化粧台 / トイレ (洗浄機能付便座) / バス・トイレ (セパレート) / 給湯器 / システムキッチン / 3口ガスコンロ / カラーモニター付ドアホン / 給湯器 (追焚機能付) / 浴室乾燥機 (暖房乾燥) / 洗濯機置場 (室内) / エアコン 1台

物件名	エムロイヤルⅢ 0201号室	間取り	1LDK / LDK11 洋室5 (帖)
アクセス	阪神電鉄本線 香櫨園駅 徒歩7分 JR東海道線 さくら夙川駅 徒歩14分	専有面積 / 向き	39.5㎡ / 南 (角部屋)
所在地	兵庫県西宮市弓場町 2-4	築年月 / 構造	2003年8月中旬 / 軽量鉄骨・2階-2階建
ランドマーク	-	入居 / 契約期間	即時 / 2年
		駐車場	駐車場空無し

**入居諸条件備考**

契約一時金は契約時に借主より貸主に支払われ返還されないお金です。 / 更新料: 40,000円 / 24時間365日緊急時対応受付物件: 専用部分内の住まいのトラブルは「シャーメゾンライフSUPPORT24」(月額880円税込)へ別途加入要 / 上記入居諸条件以外に、クリーニング特約料(初回契約時) 33,000円(税込)、鍵交換費用(初回契約時) 11,000円(税込)が必要。 / 火災保険への加入が条件となります。 \*ご入居中は、借家人賠償責任保険・個人賠償責任保険が付帯された火災保険への加入が必要となります。積水ハウス不動産グループでは、万一の事故の際、グループが連携して迅速に対応できる「シャーメゾンライフGUARD」(\*)へのご加入を推奨しております。 \*保険契約の取扱代理店は、積水ハウス不動産関西(株)および積水ハウス不動産パートナーズ(株)となります。 / 積水ハウス不動産パートナーズの保証人不要プラン『らくらくパートナー』に加入が必要です。 [新規契約時] 事務手数料: 33,000円(税込)、 [毎月] 保証料: 月額賃料等の2% / 諸費用及び、契約に要する費用は別途打合せ / 更新料: 40,000円

※消費税は10%として計算しています。 ※掲載されている図面・写真等は、作成方法や撮影方法・時期などにより実際とは異なる場合があります。 ※家具や車などは、配置のイメージであり、賃貸物件に付属していません (家具家電付き等の表示があるものを除く)。

**ポイントがたまる**  
住んでいるだけでポイントが貯まり、住替え時に家賃が最大3ヶ月分無料に!

**らくらくパートナー**  
気分も手間もお財布も、らくらく。保証人不要のらくらくパートナー

**グリーンハウスプランニング株式会社 JR西宮駅前**  
TEL:0798-39-0798  
FAX: 0798-39-0797

兵庫県西宮市松原町 3-4  
免許番号: 国土交通大臣(8)第4552号  
所属団体: 一般社団法人兵庫県宅地建物取引業協会 / 公益社団法人近畿地区不動産公正取引協議会

取引形態  
仲介