

Sha Maison

積水ハウス品質のお部屋を シャーメゾン ショップ Shop

阪急電鉄阪急神戸線

武庫之荘駅 徒歩13分

モバイルで見る



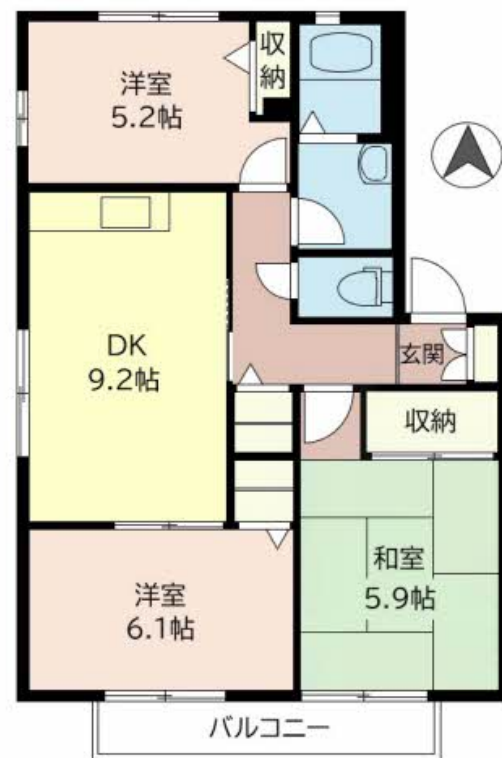
3DK
アパート

家賃 77,000 円

共益費等 1,000 円

敷金 30,000 円

契約一時金 140,000 円



この物件の
オススメ
ポイント

積水ハウスのシャーメゾン / 阪急電鉄神戸線 武庫之荘駅まで
徒歩13分 / 南向き住戸 /

この物件についている **こだわり設備**



給湯設備



洗髪洗面台



温水洗浄便座

駐車場あり / CATV / BS / LGBTQフレンドリー / 高齢者対応可 / ドアテレホン / 給湯器 (ガス) / トイレ (洗浄機能付便座) / 洗髪洗面化粧台 / バルコニー / 浴室 (タイル敷き) / パス・トイレ (セパレート) / 洗濯機置場 (室内)

物件名 ベルテS 0205号室
アクセス 阪急電鉄阪急神戸線 武庫之荘駅 徒歩13分
阪急電鉄阪急神戸線 西宮北口駅 徒歩37分
所在地 兵庫県尼崎市武庫町1丁目37-1
ランドマーク -

間取り 3DK / DK 9.2 洋室6.1 洋室5.2 和室5.9 (帖)
専有面積 / 向き 63.25㎡ / 南 (角部屋)
築年月 / 構造 2000年5月中旬 / 軽量鉄骨・2階-2階建
入居 / 契約期間 2024年5月上旬 / 2年
駐車場 駐車場空有り / 月13200~14300円 駐車場敷金別途

入居諸条件備考

契約一時金は契約時に借主より貸主に支払われ返還されないお金です。 / 更新料: 30,000円 / 24時間365日緊急時対応受付物件: 専用部分内の住まいのトラブルは「シャーメゾンライフSUPPORT24」(月額880円税込)へ別途加入要 / 上記入居諸条件以外に、クリーニング特約料(初回契約時) 44,000円(税込)、鍵交換費用(初回契約時) 11,000円(税込)が必要です。 / 火災保険への加入が条件となります。 *ご入居中は、借家人賠償責任保険・個人賠償責任保険が付帯された火災保険への加入が必要となります。積水ハウス不動産グループでは、万一の事故の際、グループが連携して迅速に対応できる「シャーメゾンライフGUARD」(*)への加入を推奨しております。 *保険契約の取扱代理店は、積水ハウス不動産関西(株)および積水ハウス不動産パートナーズ(株)となります。 / 積水ハウス不動産パートナーズの保証人不要プラン『らくらくパートナー』に加入が必要です。 [新規契約時] 事務手数料: 33,000円(税込)、 [毎月] 保証料: 月額賃料等の2% / 諸費用及び、契約に要する費用は別途打合せ / 更新料: 30,000円

※消費税は10%として計算しています。 ※掲載されている図面・写真等は、作成方法や撮影方法・時期などにより実際とは異なる場合があります。 ※家具や車などは、配置のイメージであり、賃貸物件に付属していません (家具家電付き等の表示があるものを除く)。

ポイントがたまる
住んでいるだけでポイントが貯まり、
住替え時に家賃が最大3ヶ月分無料に!

らくらくパートナー
気分も手間もお財布も、らくらく。
保証人不要のらくらくパートナー

株式会社クレド C-House 塚口店

TEL:06-6422-7776
FAX: 06-6422-7778

兵庫県尼崎市塚口町1丁目3-1-3F
免許番号: 兵庫県知事(1)第12368号
所属団体: 公益社団法人全日本不動産協会 兵庫県本部 / 公益社団法人近畿
地区不動産公正取引協議会

取引形態
仲介