

Sha Maison

積水ハウス品質のお部屋を シャーメゾン ショップ Shop

阪急電鉄阪急伊丹線

塚口駅 徒歩17分

モバイルで見る



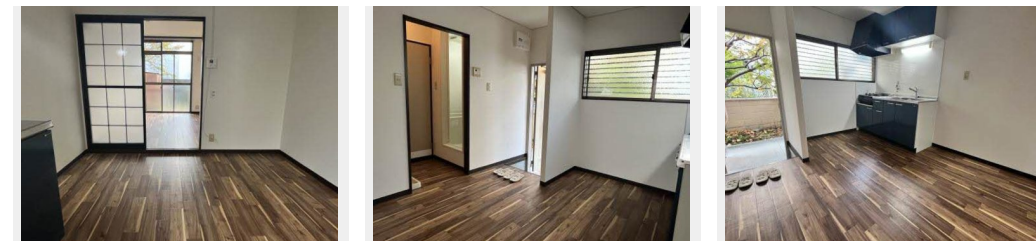
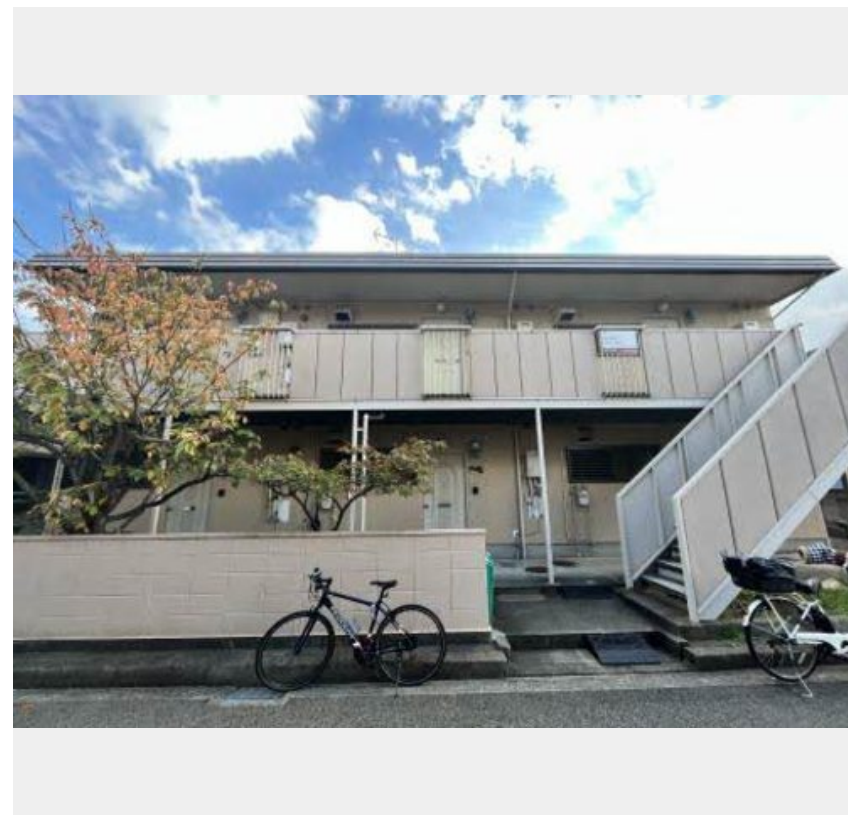
2DK
アパート

家賃 **60,000 円**

共益費等 0 円

敷金 30,000 円

契約一時金 60,000 円



積水ハウス施工物件 / この物件の **おすすめポイント**

この物件についている **こだわり設備**

- TVモニター付きインターホン
- 給湯設備
- 温水洗浄便座
- エアコン

ゴミ集積場 (敷地内) / 玄関鍵 (ディンプルキー) / 給湯器 / エアコン 1台 / モニタ付ドアホン / 洗濯機置場 (室内) / トイレ (暖房洗浄便座) / バス・トイレ (セパレート)

物件名	吉本ハイツ 0101号室	間取り	2DK / 洋室5.4 洋室5.4 DK6.4 (帖)
アクセス	阪急電鉄阪急伊丹線 塚口駅 徒歩17分	専有面積 / 向き	35.0㎡ / 南 (角部屋)
所在地	兵庫県尼崎市塚口町 6丁目 8-6	築年月 / 構造	1986年9月下旬 / 軽量鉄骨・1階-2階建
ランドマーク	-	入居 / 契約期間	即時 / 2年
		駐車場	駐車場なし

入居諸条件備考

契約一時金は契約時に借主より貸主に支払われ返還されないお金です。 / 24時間365日緊急時対応受付物件 : 専用部分内の住まいのトラブルは「シャーメゾンライフSUPPORT24」(月額880円税込)へ別途加入要 / 火災保険へのご加入が条件となります。 ※ご入居中は、借家人賠償責任保険・個人賠償責任保険が付帯された火災保険へのご加入が必要となります。 積水ハウス不動産グループでは、万一の事故の際、グループが連携して迅速に対応できる「シャーメゾンライフGUARD」(*)へのご加入を推奨しております。 *保険契約の取扱代理店は、積水ハウス不動産関西(株)および積水ハウス不動産パートナーズ(株)となります。 / 積水ハウス不動産パートナーズの保証人不要プラン『らくらくパートナー』に加入が必要です。 [新規契約時] 事務手数料 : 33,000円(税込)、[毎月] 保証料 : 月額賃料等の2% / 諸費用及び、契約に要する費用は別途打合せ / 更新料 : なし

※消費税は10%として計算しています。 ※掲載されている図面・写真等は、作成方法や撮影方法・時期などにより実際とは異なる場合があります。 ※家具や車などは、配置のイメージであり、賃貸物件に付属していません (家具家電付き等の表示があるものを除く)。

ポイントがたまる
住んでいるだけでポイントが貯まり、住替え時に家賃が最大3ヶ月分無料に!

らくらくパートナー
気分も手間もお財布も、らくらく。保証人不要のらくらくパートナー

株式会社アップルコーポレイション 武庫之荘店

TEL:06-6439-0045
FAX: 06-6438-1616

兵庫県尼崎市南武庫之荘 1丁目 13-25
免許番号 : 兵庫県知事 (6) 第 203199号
所属団体 : 一般社団法人兵庫県宅地建物取引業協会 / 公益社団法人近畿地区不動産公正取引協議会

取引形態
仲介