

# Sha Maison

積水ハウス品質のお部屋を シャーメゾン ショップ Shop

阪急電鉄阪急神戸線

塚口駅 徒歩14分

1LDK  
マンション

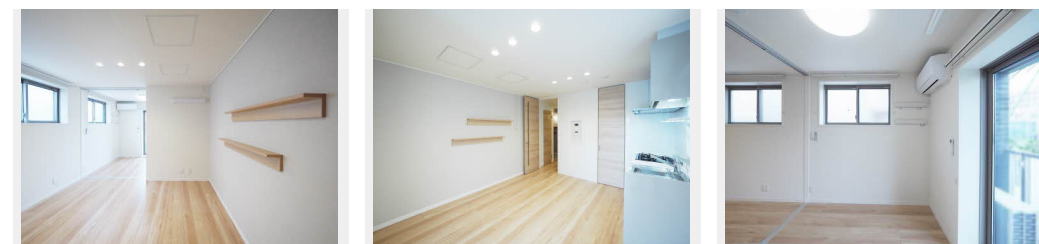
家賃 **87,000 円**

共益費等 5,000 円

敷金 20,000 円

契約一時金 200,000 円

モバイルで見る



この物件の  
オススメ  
ポイント

無料Wi-Fi導入済(2020年7月)。/窓は高断熱ペアガラスを採用。/高遮音床システム「シャイド55」を採用。/「エコジョーズ」を採用。/ペット(室内小型犬1匹まで)飼育可能。...

## この物件についている こだわり設備

- 高遮音床システム
- ZEH
- 宅配BOX
- インターネット無料(WiFi付)
- TVモニター付きインターホン
- オートロック
- 防犯カメラ
- ペット相談可
- コンロ
- 3口コンロ
- 給湯設備
- エコジョーズ

CATV(eo光TV)/CS/BS/インターネット無料(Wi-Fi対応)/ペット相談可(室内小型犬)/オートロック・自動ドア/ZEH(ネット・ゼロ・エネルギー・ハウス)/ゴミ集積場(敷地内)/駐輪場(屋根付き)/高遮音床システム「SHAIDD55」/防犯カメラ/LGBTQフレンドリー/高齢者対応可/宅配BOX/玄関鍵(①キー②ロック)/玄関鍵(非接触キー)/カラーモニター付ドアホン/システムキッチン/給湯器(追焚機能付)/エコジョーズ/24H換気システム/浴室乾燥機(暖房乾燥)/洗髪洗面化粧台/トイレ(洗浄機能付便座)/エアコン 1台/断熱複層ガラス/AP用フ

物件名 Sha Maison Joy 0301号室

間取り 1LDK/洋室4.9 LDK8.7(帖)

アクセス 阪急電鉄阪急神戸線 塚口駅 徒歩14分  
JR福知山線 塚口駅 徒歩22分

専有面積/向き 35.72㎡/南(角部屋)

所在地 兵庫県尼崎市南塚口町8丁目27番14号

築年月/構造 2020年6月下旬/重量鉄骨・3階-3階建

ランドマーク -

入居/契約期間 2024年5月上旬/2年

駐車場 駐車場なし

入居諸条件備考

契約一時金は契約時に借主より貸主に支払われ返還されないお金です。/更新料:30,000円/24時間365日緊急時対応受付物件:専用部分内の住まいのトラブルは「シャーメゾンライフSUPPORT24」(月額880円税込)へ別途加入要/本物件はペット飼育可物件ですが、種類・大きさ・室内での飼育の可否等は問合せ先にご確認下さい。/上記入居諸条件以外に、クリーニング特約料(初回契約時)33,000円(税込)、鍵交換費用(初回契約時)11,000円(税込)が必要です。/火災保険へのご加入が条件となります。\*ご入居中は、借家人賠償責任保険・個人賠償責任保険が付帯された火災保険へのご加入が必要となります。積水ハウス不動産グループでは、万一の事故の際、グループが連携して迅速に対応できる「シャーメゾンライフGUARD」(\*)へのご加入を推奨しております。\*保険契約の取扱代理店は、積水ハウス不動産関西(株)および積水ハウス不動産パートナーズ(株)となります。/積水ハウス不動産パートナーズの保証人不要プラン「らくらくパートナー」に加入が必要です。【新規契約時】事務手数料:33,000円(税込)、【毎月】保証料:月額賃料等の2%/諸費用及び、契約に要する費用は別途打合せ/更新料:30,000円

※消費税は10%として計算しています。※掲載されている図面・写真等は、作成方法や撮影方法・時期などにより実際とは異なる場合があります。※家具や車などは、配置のイメージであり、賃貸物件に付属していません(家具家電付き等の表示があるものを除く)。

ポイントがたまる  
住んでいるだけでポイントが貯まり、  
住替え時に家賃が最大3ヶ月分無料に!

らくらくパートナー  
気分も手間もお財布も、らくらく。  
保証人不要のらくらくパートナー

株式会社アップルコーポレイション JR立花店

TEL:06-6413-0035  
FAX: 06-6413-0026

兵庫県尼崎市七松町1丁目3-1-148フェスタ立花 南館1階

免許番号:兵庫県知事(6)第203199号

所属団体:一般社団法人兵庫県宅地建物取引業協会/公益社団法人近畿地区

不動産公正取引協議会

取引形態  
仲介