

# Sha Maison

積水ハウス品質のお部屋を シャーメゾン ショップ Shop

J R山陽本線

英賀保駅 徒歩12分

モバイルで見る



## 2LDK マンション

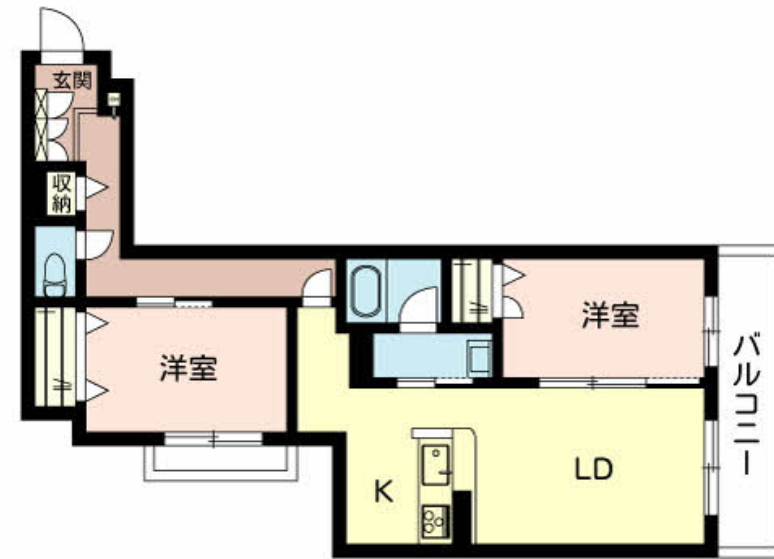
### 家賃 90,000 円

共益費等 6,000 円

敷金 20,000 円

契約一時金 150,000 円

駐車場 無料



積水ハウスの賃貸住宅 シャーメゾン  
Sha Maison

この物件の  
オススメ  
ポイント

駐車場 1台付 / LDにエアコン 1台付 / キッチンには床下収納、洋室には大容量のウォークインクローゼットも設けられ、収納力もアップ / 料理も食事も後片付けも、家族でコミュニケーションしながら・・・

### この物件についている こだわり設備

- 高遮音床システム
- 宅配BOX
- インターネット無料(WiFi付)
- TVモニター付きインターホン
- オートロック
- 防犯カメラ
- コンロ
- 3口コンロ
- 給湯設備
- エコジョーズ
- 浴室乾燥機
- 温水洗浄便座

駐車場あり / CATV (e光TV) / インターネット無料 (Wi-Fi対応) / 受水槽 (共用) / オートロック / ゴミ集積場 (敷地外) / 高遮音床システム「SHAIDD55」 / 防犯カメラ / LGBTQフレンドリー / 高齢者対応可 / 宅配BOX / 玄関鍵 (①キー②ロック) / カラーモニター付ドアホン / システムキッチン / 3口ガスコンロ / エコジョーズ / ユニットバス1318 / 浴室乾燥機 (暖房乾燥) / 洗面化粧台 / トイレ (暖房洗浄便座) / エアコン 1台 / バルコニー / バス・トイレ (セパレート)

物件名 カーサ パレルモ 0302号室  
アクセス J R山陽本線 英賀保駅 徒歩12分  
所在地 兵庫県姫路市苫編 1 0 9  
ランドマーク -

間取り 2LDK / 洋室6.3 洋室6.2 LD K 14.8 (帖)  
専有面積 / 向き 66.93㎡ / 南東  
築年月 / 構造 2020年1月下旬 / 重量鉄骨・3階-3階建  
入居 / 契約期間 2024年7月上旬 / 2年  
駐車場 駐車場無料

入居諸条件備考

契約一時金は契約時に借主より貸主に支払われ返還されないお金です。 / 24時間365日緊急時対応受付物件：専用部分内の住まいのトラブルは「シャーメゾンライフSUPPORT24」(月額880円税込)にご加入いただきます。 / ご入居にかかる諸費用として、町内会費 6ヶ月毎 6,000円、クリーニング特約料(初回契約時) 33,000円(税込)、鍵交換費用(初回契約時) 11,000円(税込)が必要です。 / 火災保険へのご加入が条件となります。 \*ご入居中は、借家人賠償責任保険・個人賠償責任保険が付帯された火災保険へのご加入が必要となります。積水ハウス不動産グループでは、万一の事故の際、グループが連携して迅速に対応できる「シャーメゾンライフGUARD」(\*)へのご加入を推奨しております。 \*保険契約の取扱代理店は、積水ハウス不動産関西(株)および積水ハウス不動産パートナーズ(株)となります。 / 積水ハウス不動産パートナーズの保証人不要プラン『らくらくパートナー』に加入が必要です。 [新規契約時]事務手数料: 33,000円(税込)、[毎月]保証料: 月額賃料等の2% / 諸費用及び、契約に要する費用は別途打合せ / 更新料: 40,000円

※消費税は10%として計算しています。 ※掲載されている図面・写真等は、作成方法や撮影方法・時期などにより実際とは異なる場合があります。 ※家具や車などは、配置のイメージであり、賃貸物件に付属していません(家具家電付き等の表示があるものを除く)。

**ポイントがたまる**  
住んでいるだけでポイントが貯まり、住替え時に家賃が最大3ヶ月分無料に!

**らくらくパートナー**  
気分も手間もお財布も、らくらく。保証人不要のらくらくパートナー

ルークスター株式会社 英賀保店  
TEL:079-238-5552  
FAX: 079-238-5553

兵庫県姫路市飾磨区英賀保駅前町53番地  
免許番号: 国土交通大臣(5)第6847号  
所属団体: 一般社団法人兵庫県宅地建物取引業協会 / 公益社団法人近畿地区不動産公正取引協議会

取引形態  
仲介