

Sha Maison

積水ハウス品質のお部屋を シャーメゾン ショップ Shop

J R 東海道線

甲南山手駅 徒歩8分

モバイルで見る



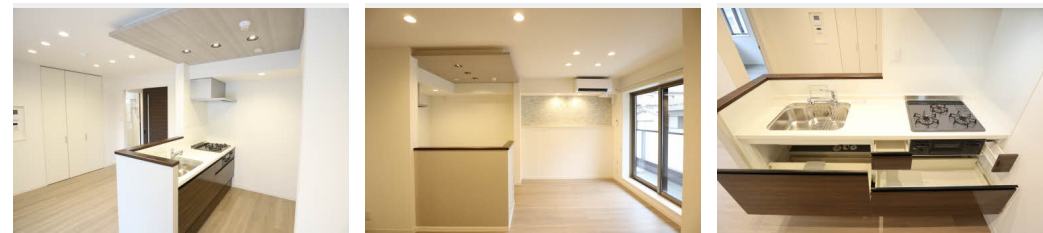
1LDK
マンション

家賃 **116,000 円**

共益費等 7,000 円

敷金 30,000 円

契約一時金 200,000 円



積水ハウスの賃貸住宅 シャーメゾン

Sha Maison

この物件の
おすすめ
ポイント

積水ハウスの賃貸住宅『シャーメゾン』高遮音床システム『SHAIDD55』採用/無料で使えるWi-Fi設備を導入/訪問者を映像で確認できるTV付きモニターホン/エコジョーズを採用し・・・

この物件についている こだわり設備

- 屋内共用廊下タイプ
- 高遮音床システム
- 宅配BOX
- インターネット無料(WiFi付)
- TVモニター付きインターホン
- オートロック
- 防犯カメラ
- エレベーター
- 対面キッチン
- 対面キッチン
- コンロ
- 3口コンロ
- 給湯設備

駐車場あり/CATV(eo光TV)/インターネット対応/インターネット無料(Wi-Fi対応)/エレベーター/オートロック・自動ドア/宅配BOX/ホテルライク/駐輪場(屋根付き)/高遮音床システム「SHAIDD55」/防犯カメラ/スマートロック/カラーモニター付ドアホン/システムキッチン/対面キッチン/3口ガスコンロ/給湯器(追焚機能付)/エコジョーズ/バス・トイレ(セパレート)/ユニットバス1318/浴室乾燥機(暖房乾燥)/洗濯洗面化粧台/洗濯機置場(室内)/室内物干し/トイレ(暖房洗浄便座)/エアコン 1台/断熱複層ガラス/AP用フローリング

物件名 シャーメゾン Tomo 0205号室

間取り 1LDK/洋室6.1 LDK12.6(帖)

アクセス J R 東海道線 甲南山手駅 徒歩8分
阪神電鉄本線 深江駅 徒歩8分

専有面積 / 向き 47.32㎡/南東(角部屋)

所在地 兵庫県神戸市東灘区本庄町2丁目12-7

築年月 / 構造 2022年8月下旬/重量鉄骨・2階-3階建

ランドマーク -

入居 / 契約期間 2024年5月上旬/2年

駐車場 駐車場空有り/月22000円

入居諸条件備考

契約一時金は契約時に借主より貸主に支払われ返還されないお金です。/24時間365日緊急時対応受付物件:専用部分内の住まいのトラブルは「シャーメゾンライフSUPPORT24」(月額880円税込)へ別途加入要/上記入居諸条件以外に、クリーニング特約料(初回契約時)30,000円(税込)、スマートロック設定費用16,500円が必要です。/火災保険へのご加入が条件となります。*ご入居中は、借家人賠償責任保険・個人賠償責任保険が付帯された火災保険へのご加入が必要となります。積水ハウス不動産グループでは、万一の事故の際、グループが連携して迅速に対応できる「シャーメゾンライフGUARD」(*)へのご加入を推奨しております。*保険契約の取扱代理店は、積水ハウス不動産関西(株)および積水ハウス不動産パートナーズ(株)となります。/積水ハウス不動産パートナーズの保証人不要プラン『らくらくパートナー』に加入が必要です。【新規契約時】事務手数料:33,000円(税込)、【毎月】保証料:月額賃料等の2%/諸費用及び、契約に要する費用は別途打合せ/更新料:なし

※消費税は10%として計算しています。※掲載されている図面・写真等は、作成方法や撮影方法・時期などにより実際とは異なる場合があります。※家具や車などは、配置のイメージであり、賃貸物件に付属しておりません(家具家電付き等の表示があるものを除く)。

ポイントがたまる
住んでいるだけでポイントが貯まり、
住替え時に家賃が最大3ヶ月分無料に!

らくらくパートナー
気分も手間もお財布も、らくらく。
保証人不要のらくらくパートナー

シティネット株式会社 岡本店

TEL:078-436-5851
FAX: 078-436-5850

兵庫県神戸市東灘区本山北町3丁目4-25ウェルコート岡本101号室

免許番号: 兵庫県知事(6)第10417号

所属団体: 公益社団法人全日本不動産協会 兵庫県本部/公益社団法人近畿

地区不動産公正取引協議会

取引形態
仲介